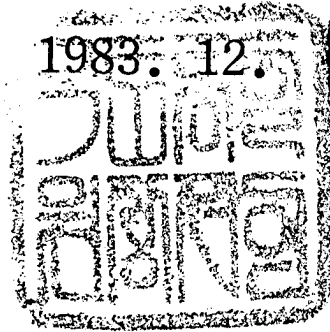


北韓의機關및團體別人名集



國土統一院

일 리 두 기

1. 本 人名集은 院內의 北韓研究를 뒷받침할 基礎資料로 提供하기 위하여 既發刊된 1982年版을 中心으로 變動部分을 補完하여 1983.12.20 現在 北韓의 各級機關 및 團體別 構成職責에 따른 人名을 收錄하였음.
2. 人名의 補完은 北韓의 各種刊行物과 放送聽取內容을 中心으로 하고 그밖에 國內外 各級 有關機關 및 研究所 등에서 既把握한 資料들을 參考로 作成하였음.
但, 複數定員職位 (例: 副部長 等)의 例와 같이 新規任用外 解任者의 發表가 없어 整理가 困難한 경우에는 從前 補任者를 一但 그대로 收錄하였음.
3. 編輯에 있어서는 機關 및 團體別 職責別로 分類 整理하였고 活用과 理解의 便宜를 圖謀하기 위하여 主要機關의 경우 첫머리에 機構圖表를 插入하였음.
但, 職責과 人名把握이 困難한 경우에는 職責不明 또는 ○란으로 表示하였음.
4. 앞으로의 補完發刊에 對備하기 위하여 編輯 및 分類나 記載事項등에 있어서 研究業務에 보다 有用하게 活用될 수 있는 高見이 있으면 恒時 “資料管理局 時事情報課”에 提示하여 주시기 바람,

1983年 12月 日

資料管理局

目 次

1. 勞 動 黨	7
가. 機 構	7
나. 中央委員會	8
(1) 政治局	8
(2) 秘書局	8
(3) 軍事委員會	9
(4) 檢閱委員會	9
(5) 中央委員會 委員	9
다. 中央檢查委員會	12
라. 中央委員會 專門部署	13
마. 中央委員會 傘下機關	16
(1) 國家保衛部	16
(2) 人民武力部	16
(3) 社會安全部	17
(4) 黨歷史研究所	17
바. 地 方 黨	18
2. 政 權 機 關	28
가. 機 構	28

나. 國家主席	29
다. 中央人民委員會	29
(1) 中央人民委員會	29
(2) 傘下委員會	29
라. 政 務 院	30
(1) 總 理	30
(2) 外交部	31
(3) 國家計劃委員會	33
(4) 採取工業委員會	34
(5) 鑛業部	34
(6) 石炭工業部	34
(7) 機械工業委員會	34
(8) 貿易委員會	35
(9) 水產委員會	35
(10) 農業委員會	36
(11) 交通委員會	37
(12) 林業部	38
(13) 建材工業部	38
(14) 輕工業委員會	38
(15) 科學院	38
(16) 人民奉仕委員會	38
(17) 文化藝術部	39

(18) 貿易部	40
(19) 電力工業部	40
(20) 遞信部	41
(21) 資源開發部	41
(22) 對外經濟事業部	42
(23) 金屬工業部	43
(24) 勞動行政部	43
(25) 保健部	43
(26) 財政部	44
(27) 陸海運部	44
(28) 資材供給部	45
(29) 國家科學技術委員會	45
(30) 國家建設委員會	45
(31) 建設部	46
(32) 國土 及 都市管理委員會	46
(33) 鐵道部	46
(34) 化學工業部	48
(35) 教育委員會	48
卍. 地方機關	49
(1) 市・道・郡人民委員會	49
(2) 市・道 經濟指導委員會	52
(3) 市・道・郡農村經理委員會	55

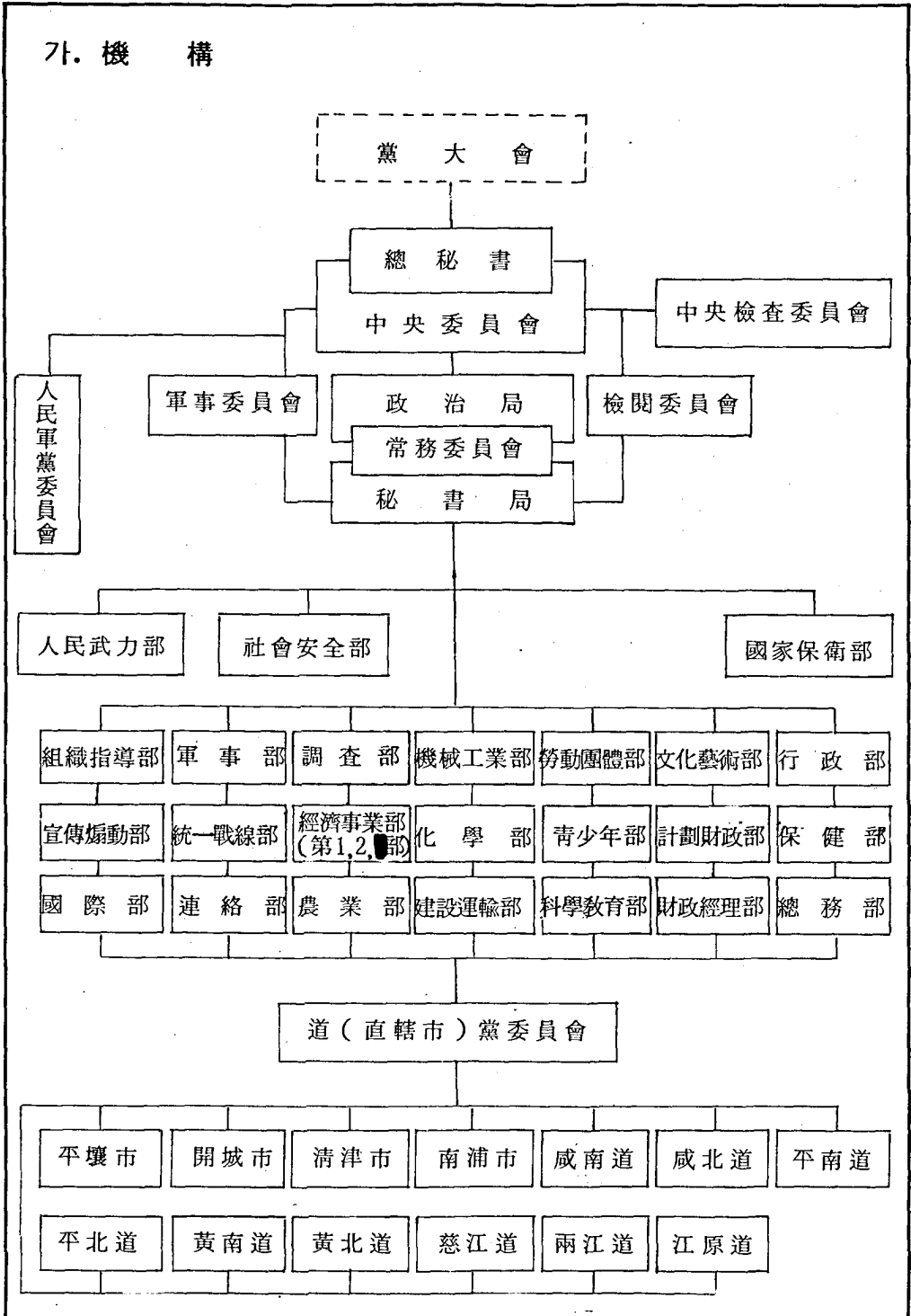
바. 其 他	58
3. 最高人民會議	61
가. 機 構	61
나. 議長團	62
다. 常設會議	62
라. 各分科委員會	62
마. 代議員	63
4. 裁判·檢察所	77
가. 中央裁判所	77
나. 中央檢察所	77
5. 人 民 軍	78
가. 編 制	78
나. 最高司令部	79
다. 人民武力部	79
라. 總參謀部	80
마. 各軍司令部	81
바. 隸下 單位部隊	82
사. 軍教育機關	82
아. 其 他	84
6. 主要機關	85

가. 革命學院	85
나. 科學研究機關	86
다. 金融機關	95
라. 文化藝術機關	95
마. 言論機關	98
바. 出版機關	103
사. 敎育機關	105
아. 史蹟館 및 博物館	118
자. 其 他	120
7. 黨外廓 및 社會團體	121
가. 政治部門	121
나. 社會部門	126
다. 經濟部門	138
라. 體育部門	140
마. 宗教部門	143
바. 在日朝鮮人總聯合會	144
사. 其 他	149
8. 南北對話機構	151
9. 國際親善團體	153
가. 亞·太地域	153
나. 中東地域	156

다. 阿洲地域	157
라. 東·西歐地域	161
마. 美洲地域	163
바. 其 他	164
10. 在 外 公 館	166
가. 大使館	166
나. 代表部	181
다. 總領事館	184
11. 主要工場 및 企業所	185
가. 機械工業部門	185
나. 鑛業部門	189
다. 輕工業部門	193
라. 建設建材工業部門	197
마. 化學工業部門	198
바. 農水産部門	201

1. 勞 動 黨

가. 機 構



나. 中央委員會

(1) 政治局

常務委員(4名)

金日成 金正日 金一 吳振宇

正委員(20名)

金日成 金正日 金一 吳振宇 朴成哲

林春秋 李鍾玉 徐哲 金永南 延亨默

姜成山 金仲麟 吳白龍 吳克列 全文燮

金煥 白鶴林 崔英林 徐允錫 許鏊

候補委員(17名)

玄武光 全炳浩 孔鎮泰 崔光 桂應泰

鄭浚基 金斗南 鄭敬姬 李根模 姜希源

趙世雄 金江煥 李善實 洪成南 安承鶴

洪成龍 金福信

(2) 秘書局

總秘書：金日成

秘書

金正日(黨事業全般)

延亨默(經濟)

玄武光(重工業)

黃長燁(思想)

許貞淑(勤勞團體)

金仲麟(對南)

安承鶴(輕工業)

徐寬熙(農業)

蔡喜正(計劃財政)

(3) 軍事委員會

委員長：金日成

委員（16名）

金正日 吳振宇 吳白龍 吳克列 白鶴林 全文燮

金斗南 金江煥 李乙雪 朱道一 李斗益 趙明祿

金鎰喆 崔相旭 李奉遠 吳龍訪

(4) 檢閱委員會

委員長：徐哲

第1副委員長：康賢洙

副委員長：金佐赫 朱昌福

委員（4名）

金昌煥 鄭寬律 李容模 韓錫寬

(5) 中央委員會 委員

正委員（145名）

1. 金日成
2. 金正日
3. 金一
4. 吳振宇
5. 朴成哲
6. 林春秋
7. 李鍾玉
8. 徐哲
9. 金永南
10. 延亨默
11. 姜成山
12. 金仲麟
13. 吳白龍
14. 吳克列
15. 金煥
16. 白學林
17. 崔英林
18. 徐允錫
19. 全文燮
20. 許鏊
21. 玄武光
22. 全炳浩
23. 孔鎮泰
24. 崔光
25. 鄭浚基
26. 金斗南
27. 鄭敬姬
28. 桂應泰

- | | | | |
|----------|----------|----------|----------|
| 29. 李根模 | 30. 趙世雄 | 31. 姜希源 | 32. 金江煥 |
| 33. 李善實 | 34. 安承鶴 | 35. 洪成龍 | 36. 金福信 |
| 37. 黃長燁 | 38. 許貞淑 | 39. 徐寬熙 | 40. 蔡喜正 |
| 41. 尹基福 | 42. 崔載羽 | 43. 洪成南 | 44. 洪時學 |
| 45. 金會一 | 46. 朴守東 | 47. 金斗英 | 48. 鄭東喆 |
| 49. 金國泰 | 50. 太炳烈 | 51. 변창복 | 52. 로명근 |
| 53. 림호근 | 54. 李鎮洙 | 55. 金基南 | 56. 金寬燮 |
| 57. 楊亨燮 | 58. 리정룡 | 59. 李昌善 | 60. 林亨九 |
| 61. 장국찬 | 62. 趙昌德 | 63. 金潤赫 | 64. 李智燦 |
| 65. 尹浩錫 | 66. 럽재만 | 67. 林桂哲 | 68. 고정식 |
| 69. 김영채 | 70. 崔正根 | 71. 方學世 | 72. 李載允 |
| 73. 金炳律 | 74. 백범수 | 75. 崔文善 | 76. 李東春 |
| 77. 金基善 | 78. 李吉松 | 79. 林壽滿 | 80. 張仁錫 |
| 81. 朴容錫 | 82. 朴英淳 | 83. 黃順姬 | 84. 金鐵萬 |
| 85. 李乙雪 | 86. 조순백 | 87. 朱道一 | 88. 李斗益 |
| 89. 양룡격 | 90. 장성우 | 91. 趙明祿 | 92. 金鎰喆 |
| 93. 崔相旭 | 94. 리정배 | 95. 김룡운 | 96. 조희원 |
| 97. 리하일 | 98. 李奉遠 | 99. 한영옥 | 100. 崔仁德 |
| 101. 吳在元 | 102. 全文煜 | 103. 리두찬 | 104. 金時學 |
| 105. 張允弼 | 106. 金聖愛 | 107. 千世鳳 | 108. 李冕相 |
| 109. 趙明善 | 110. 李奉吉 | 111. 文聖述 | 112. 李元範 |
| 113. 李贊善 | 114. 玄峻極 | 115. 金勇舜 | 116. 崔鎮成 |

117. 金佐赫 118. 劉貞淑 119. 리동호 120. 金國薰
 121. 리경선 122. 전희정 123. 리화영 124. 金允相
 125. 元東九 126. 金萬金 127. 康賢洙 128. 李用益
 129. 廉泰俊 130. 洪起文 131. 崔勇進 132. 李鍾木
 133. 孫景俊 134. 주길본 135. 김혁철 136. 배철우
 137. 김청룡 138. 정 철 139. 심경철 140. 전재봉
 141. 康錫崇 142. 김남운 143. 박송봉 144. 李英洙

145. 全夏哲
 候補委員 (107 名)

1. 태종수 2. 方鐵甲 3. 金應相 4. 趙哲俊
 5. 동민광 6. 許 順 7. 李良塾 8. 徐載弘
 9. 鄭松南 10. 崔晚賢 11. 金泰極 12. 朴明彬
 13. 尹基貞 14. 申상균 15. 金奉律 16. 朴重國
 17. 김광진 18. 리병욱 19. 김영춘 20. 김리창
 21. 전진수 22. 한창수 23. 러춘석 24. 리중우
 25. 박기서 26. 吳龍訪 27. 리인덕 28. 尹致鎬
 29. 옥봉린 30. 정원교 31. 김용현 32. 김재문
 33. 원명균 34. 권성린 35. 金鳳柱 36. 孫成弼
 37. 池昌益 38. 金成傑 39. 김유순 40. 金珠榮
 41. 邊承禹 42. 염기순 43. 李成福 44. 리화선
 45. 吉在京 46. 李完基 47. 朱昌福 48. 方哲鎬
 49. 김장권 50. 李哲奉 51. 김형봉 52. 韓成龍

53. 崔相烈 54. 주규창 55. 朴時亨 56. 최응록
 57. 張 哲 58. 金在鳳 59. 申眞順 60. 崔晩國
 61. 한상규 62. 權熙京 63. 全明珠 64. 申仁何
 65. 김룡연 66. 任綠在 67. 許昌淑 68. 王玉煥
 69. 李秀月 70. 金應三 71. 리호혁 72. 金洛姬
 73. 리광한 74. 흥인범 75. 리환삼 76. 박봉주
 77. 신동환 78. 고탁천 79. 전제하 80. 朴任泰
 81. 허민선 82. 고태은 83. 桂亨淳 84. 최명철
 85. 金昌虎 86. 宋福基 87. 최병호 88. 한규팔
 89. 유재화 90. 박수범 91. 윤명근 92. 吳鉉周
 93. 李舜根 94. 최창환 95. 리정도 96. 곽영호
 97. 박용민 98. 원달식 99. 백설희 100. 박영철
 101. 김광진 102. 오성렬 103. 최관영 104. 최덕홍
 105. 박운석 106. 림태영 107. 주창준

다. 中央檢査委員會

委員長：李樂彬

委員(16名)

姜漸求 金鍾成 주회중 방기영 鄭斗煥 宋寬祖
 姜重漢 崔致善 리정식 신상운 박영찬 서선철
 李勇淳 송금순 최종영 윤 서

라. 中央委員會 專門部署

(1) 組織指導部

部長：崔英林

副部長：럼기순, 문성술

(2) 宣傳煽動部

部長：金國泰

副部長：최익규 김택성

(3) 國際部

部長：

第1副部長：玄峻極

副部長：金勇舜 리화선 金淳湖 吉在京

柳英杰 조영국

第10課長 황진규

第10副課長 오창림

(4) 軍事部

部長：金斗南

(5) 統一戰線部

部長：金仲麟

(6) 連 絡 部

部 長：鄭敬姬

副部長：權敏俊 李完基 박원근

(7) 調 查 部

部 長：김호근

(8) 第 1 經 濟 事 業 部

部 長：[REDACTED]

副部長：황병국

(9) 第 2 經 濟 事 業 部

部 長：安承鶴

副部長：윤영환 權相萬 채형식

(10) 農 業 部

部 長：徐寬熙

(11) 機 械 工 業 部

(12) 化 學 部

(13) 建 設 運 輸 部

部 長：朴容錫

(4) 勤勞團體部

(15) 靑少年部

部 長 : 金時學

(16) 科學教育部

部 長 : ██████████

副部長 : 정기훈

(17) 文化藝術部

(18) 計劃財政部

部 長 : ██████████

(19) 財政經理部

部 長 : ██████████

(20) 行 政 部

(21) 保 健 部

(22) 總 務 部

(23) 職 責 不 明

部 長 : 김운선 김남운

第 1 副部長 : 김국훈

副部長 : 리석춘 최준경 김창조 윤 필 박기택

박석범 한호섭 강정립 홍동열 양덕식
김영학 홍성남 홍건표 김철동 리문희
박성동 최봉환 김진욱 최중삼 배의관
김득현 리재근 최익규 김병배 이찬선
리돈원 리인현 김유선 김찬성 박민수

마. 中央委員會 傘下機關

(1) 國家保衛部

部 長 :

副部長 : 윤도순 홍봉식 김상권

(2) 人民武力部

部 長 : 吳振宇 (大將)

副部長 : 白鶴林 (上將) 金奉律 (上將)

金大弘 (上將) 金益鉉 (上將)

朴重國 (中將)

軍事停戰委員會

首席委員 : 李泰昊 (少將)

委 員 : 朴龍滿 (少將) 金斗煥 (大佐) 허 현 (大佐)

秘 書 長 : 김런기 (大佐)

副秘書長 : 김승하 (上佐)

警備大隊長 : 유석화 (大佐)

(3) 社會安全部

部 長 :

副部長 : 고관봉(中將) 오준섭(中將) 김병률(中將)

박영진 이상벽 황진택

채문덕

警備局局長

副局長 리명선 (中將)

政治局 局 長 박해권

副 局 長 장승훈 송경향

後方部長 장원복

外事課長 김대성

鐵道警備處處長 장희도 (少將)

黃南鐵道警備處處長 유성근 (少將)

咸興鐵道警備處處長 김승범 (上佐)

(4) 黨歷史研究所

所 長 : 康錫崇

副所長 : 주영목 김태호

바. 地 方 黨

(1) 平 壤 市

責任秘書：徐允錫

第2 秘書：박동선

秘 書：강린삼 백능기 한병희 리기성 김의순
안재운 리형점 강처한 김희택 박정순

市黨組織部

幹部1 課長 리영배

中 區 域 責任秘書 리창록

秘 書 윤두철

平 川 區 域 責任秘書 라영서

秘 書 방춘광

普通江區域 責任秘書 김덕지

牧丹峰區域 責任秘書

西 城 區 域 責任秘書 홍춘식

秘 書 김홍수

船 橋 區 域 責任秘書 김명수

東大院區域 責任秘書

大 同 江 區 域 責任秘書

寺 洞 區 域 責任秘書 로명주

秘 書 지치숙

(3) 淸津市

責任秘書：姜希源

秘 書：김우희 차남규 최하섭 김태호 리영복
허규진 김창조

水産部長：현길선

水南區域 責任秘書 박순옥

富寧區域 責任秘書 마일범

(4) 南浦市

責任秘書：李根模

秘 書：김진수 오광택 주인건

龍岡郡 責任秘書 김광수

大安區域 責任秘書 김성수

(5) 咸鏡北道

責任秘書：趙世雄

秘 書：김태훈 리춘택 허학영 김봉을 박춘포

리춘산 허명술 리길호 張鋒一 김창길(宣傳)

김인환 김순철

羅津市 責任秘書

秘 書 박승섭

金策市 秘 書 김경수 송기역

吉州郡 責任秘書 한해남

秘 書 리극준 차종혁

秘 書 방두운

北 靑 郡 責任秘書

秘 書 김재선

高 原 郡 責任秘書 리영태

赴 戰 郡 責任秘書 리춘택

(7) 平 安 北 道

責任秘書 : 金炳律

秘 書 : 김인환 한룡석 玄炳哲 리태술 태종수

장선강 고영선 석경모

新 義 州 市 責任秘書 현봉립

秘 書 김춘걸 강선강

朔 州 郡 責任秘書 리만재

寧 邊 郡 責任秘書 한동훈

監 州 郡 責任秘書 송기월

龜 城 市 責任秘書 김창주

定 州 郡 秘 書 백학수

東 林 郡 責任秘書 리기철

(8) 平 安 南 道

責任秘書 : 桂應泰

第 2 秘書 : 鄭東益

秘 書 : 김광립 배영섭 김창주 안국태 김원진

박영삼 리 철 김정린 전수길 리운삼

		김학봉
平 城 市	秘 書	리근재
江 西 郡	責任秘書	박기택
	秘 書	조종국
檜 倉 郡	責任秘書	鄭光一
江 東 郡	責任秘書	량인환
	秘 書	김태복
平 原 郡	秘 書	곽영건 한명고
大 安 市	責任秘書	최용수
成 川 郡	責任秘書	김왕도
肅 川 郡	責任秘書	김중호
	秘 書	박인용
安 州 郡	責任秘書	차용진
甑 山 郡	責任秘書	류재명
大 同 郡	責任秘書	박형태
	秘 書	리택봉
价 川 郡	責任秘書	리성준

(9) 黄 海 北 道

責任秘書 : 崔文善

秘 書 : 황병철 김동운 김인근 리정근 리길용

문상룡 김봉을

沙里院市 責任秘書 장운석

秘 書 김태운

松 林 市 責任秘書 손경준

兔 山 郡 責任秘書 김영운

秘 書 김영원

鳳 山 郡 責任秘書 김익진

平 山 郡 責任秘書 한병기

銀 波 郡 責任秘書 리량원

黃 州 郡 責任秘書 리만조

秘 書 마상철

副 部 長 최인규

瑞 興 郡 責任秘書

秘 書 리병천

新 坪 郡 秘 書 박웅전

燕 灘 郡 責任秘書 최영기

(10) 黃海南道

責任秘書 : 백범수

秘 書 : 김응걸 신재익 장기호 서병주 박영삼

고윤모

海 州 市 責任秘書

秘 書 로기선 백의현 김철민

康 翎 郡 責任秘書 리춘근

長 淵 郡 責任秘書 김봉식

秘 書 민은식

信 川 郡 責任秘書 김일봉

殷 栗 郡 責任秘書 조병찬

秘 書 안철기

龍 淵 郡 責任秘書 지장남

銀 泉 郡 責任秘書

黨委員會副部長 장덕용

平 川 郡 責任秘書 강인모

載 寧 郡 責任秘書 최형중

과 일 郡 責任秘書 정천석

(1) 兩 江 道

責任秘書 : 林壽滿

秘 書 : 김수원 한해룡 황진호

惠 山 市 責任秘書 김중길

秘 書 허규진

普 天 郡 責任秘書 장영수

豐 山 郡 責任秘書 김석순

白 岩 郡 責任秘書 엄익승

金 貞 淑 郡 責任秘書

秘 書 조상직

三 池 淵 郡 責任秘書 전승민

豐 西 郡 責任秘書 김태일

雲 興 郡 責 任 秘 書 김철중

大 紅 湍 郡 責 任 秘 書 김성진

(2) 慈 江 道

責 任 秘 書 : 李 東 春

秘 書 : 강명산

財 政 計 劃 部 長 : 장문흠

江 界 市 責 任 秘 書 강동립

雲 時 郡 責 任 秘 書

秘 書 정상운

滿 浦 市 責 任 秘 書 송남섭

古 豊 郡 責 任 秘 書 한용성

(3) 江 原 道

責 任 秘 書 : 李 載 允

秘 書 : 윤경택 남학수 김정선 윤정식 리용길

림형길 고훈은

元 山 市 責 任 秘 書 백정원

川 內 郡 責 任 秘 書 정광복

高 山 郡 責 任 秘 書 김규삼

伊 川 郡 責 任 秘 書 박영호

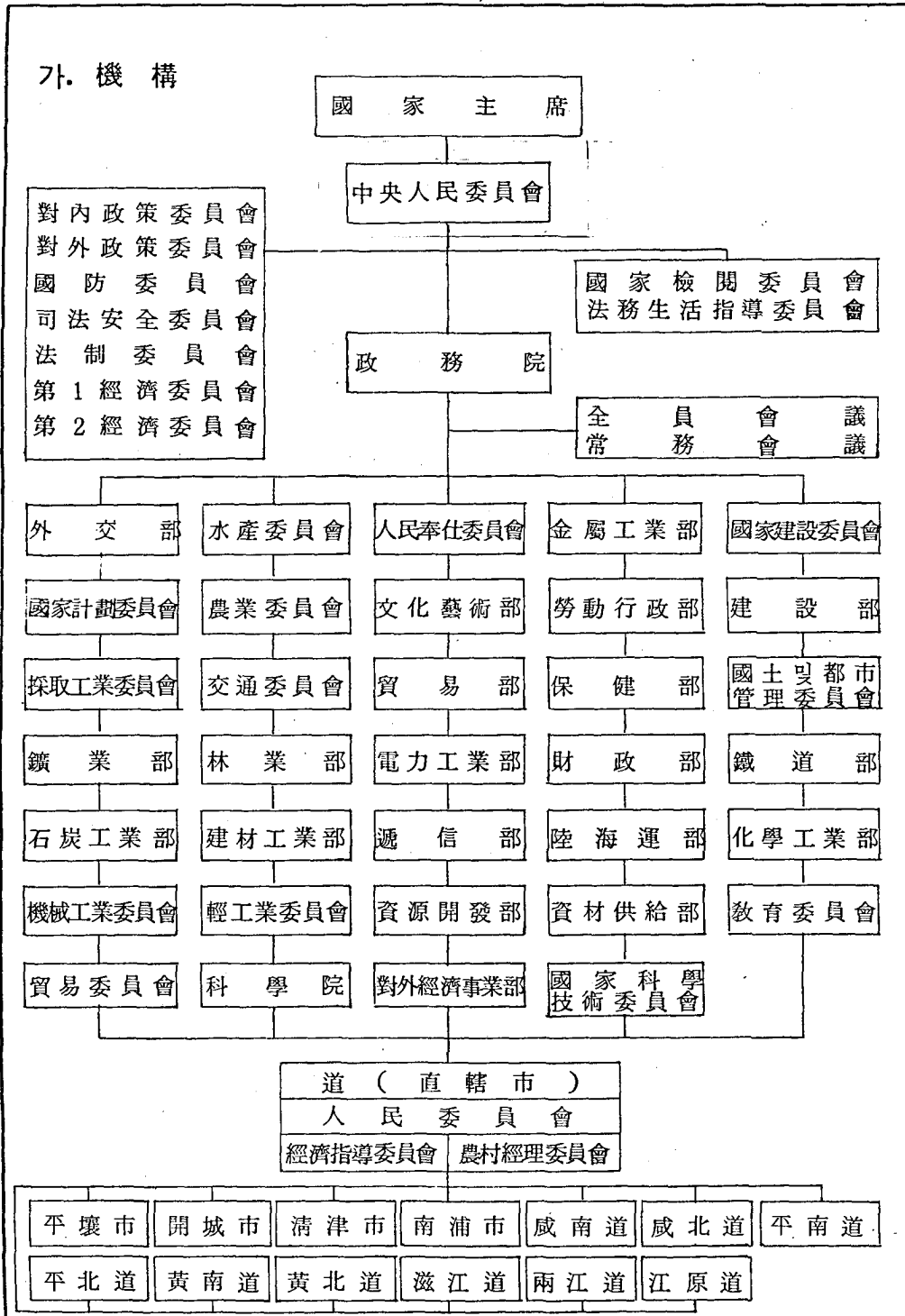
法 洞 郡 責 任 秘 書 최학림

高 城 郡 責任秘書

秘 書 백윤길

通 川 郡 責任秘書 정화준

2. 政權機關



나. 國家主席

主 席：金日成

副主席（3名）

金 一 朴成哲 林春秋

다. 中央人民委員會

(1) 中央人民委員會

首 位：金日成

書 記 長：李用益

委 員（15名）

金日成 金 一 朴成哲 李鍾玉 吳振宇

林春秋 徐 哲 金 煥 吳白龍 崔英林

玄武光 李根模 姜希源 尹基福 李用益

(2) 傘下委員會

(가) 對內政策委員會

(나) 對外政策委員會

委 員：金永南

(다) 國防委員會

委 員 長：金日成

副委員長：吳振宇 吳白龍

(ㄹ) 司法安全委員會

委員：李鎮洙 方學世 鄭東喆

(ㄱ) 法制委員會

(ㄷ) 第1經濟委員會

參事：주철중

(ㄴ) 第2經濟委員會

3總局 1副總局長 송춘오

4總局 1副總局長 최순길

副總局長 김무신

라. 政務院

(1) 總 理

總 理：李鍾玉

第一副總理：姜成山

副 總 理：金 煥 金永南 孔鎮泰 崔 光 鄭浚基

洪成龍

1 事 務 局 副局長 립재섭

2 事務局 副局長 리재덕 량재열

出版管理局 副局長 오기창

中央統計局 局長 신경식

職責不明

局長 림춘길

副局長 金豊振 신상균

課長 홍명준

(2) 外交部

部長：金永南

第1副部長：李鍾木

第2副部長：李成希

第3副部長：田仁徹

第5副部長：량문소

職責不明

副部長：김룡택 김충일 金在淑 金在鳳

김형우 조규일 朴明九 김용섭 박길연

參事：高成淳 리승혁 김과운 박춘석

顧問：류세웅 리태균 리희경

巡迴大使：최수현

第1局(東 歐)局長 류영각

副局長 심동해

第二局(亞洲共產圈)局長

副局長 金正成

第四局(亞洲・大洋洲) 局長 장용준

副局長 김상훈

課長 리도섭 김재원 리주욱

指導員 박원철

第五局(中近東) 局長

課長 최인섭

第六局(阿洲) 局長

儀禮 1 局局長 리수용

儀禮 2 局局長

課長 박정식 차선곤

指導員 안광식

領事 局局長 김진형

課長 서종환 우화준

김광일

國際機構局 局長 김영덕

副局長 박일부

課長 김영부 리명철

歐 洲 局 局 長 송진태

報 道 局 局 長 代 理 장영근

副 局 長 김용집 리국영

課 長 고상균

公 報 處 處 長 박응희

政 務 局 局 長 전병석

協 力 局 局 長 김병선

職 責 不 明

局 長 김종직 류대성

局 長 代 理 김철석 전영전 림규섭 안경현

석태욱 김우식

課 長 림종관 조성근 최용운 리성렬

리진규 리태구 차 정 김용한

김영일 신선호 김송련 기경호

량화원

(3) 國家計劃委員會

委 員 長 : 洪成龍

副 委 員 長 : 박남기 조영남 박원표 리동협

주인현 한국현 리형도 방만길

주병찬 안봉기

基 本 建 設 計 劃 局 局 長 리춘식

人 民 經 濟 綜 合 計 劃 局 局 長 박창연

(8) 貿易委員會

委員 長 : 孔鎮泰

(9) 水產委員會

委員 長 : 崔 光

副委員 長 : 황봉록 김경엽 정운범 정희심

최창환 崔允錫

協同水產指導總局局長

副總局長 김병관

生產指導處處長 황용성

責任指導員 최인건 황종술

生產指導局局長 김 혁

副 局 長 정재수

淺海養殖指導處處長 리인설

遠洋漁業管理局局長 한용운

科學技術處處長 안인순

工務動力處處長 남정수

副 處 長 한두욱

船 舶 管 理 局 局 長

技師長 김순철

職 責 不 明

局 長 오몽갑

副 部 長 최윤석 김성호 강성빈

副 局 長 김순철 박임철

處 長 김영목 조재천

副處長 리두만

(10) 農業委員會

委 員 長 : 金昌柱

第 1 副委員長 : 장국찬

副 委 員 長 : 리학철 전우경 리영균 金龍學

하 석 허 순 리만성 전성환

윤용섭 리정인 金龍鎮

果 樹 總 局 總局長

處 長 김문옥 안명택

協同農場指導總局

副總局長 한찬옥 럽의재 윤용석

남새處 責任指導員 신용보

蠶業處 處 長 강인걸

農產局 局 長 리만성

責任指導員 리병엽 김정환

農機械指導局 局 長 장영기

副局長 김구룡

國營農場管理總局 總局長 김풍진

干拓地 및 灌溉建設總局 副總局長 김창훈

處 長 리창재

灌溉水利處處長 리종인
技術處處長 정종식
建材生產處處長 림영도
機械化處處長 김태환
家禽總局總局長 량정태
副總局長 최경학 金應太
副所長 金成英
指導員 高昌民
糧政總局副總局長 최규성
糧穀加工局局長 한봉우
協同經理總局總局長
副總局長 리용수
職責不明
總局長 방영주
局長 김성호 김향박
副總局長 길창근
技術處長 정정식 심운순

(1) 交通委員會

委員長：金會一

(12) 林業部

部長 동민광
副部長 김영화 권용무

(13) 建材工業部

部長 金昌虎

(14) 輕工業委員會

委員長 金福信
副委員長 맹태호 박홍주 배태우 문상호
강순희 송병덕 김상호 李吉斗
食料 및 日用協同生産指導局長 김원길

(15) 科學院

院長
第1副院長 주승섭
副院長 홍군표 리진식 김달현 최만형
박영식 신문규 김철식 최화춘 조장석
參議 전두환

(16) 人民奉仕委員會

委員長 林亨九
商業部部長 한장근
副部長 고운숙
處長 렬동준
責任일꾼 오은성
收買糧政總局 總局長 박운범
處長 장재건
課長 박순보

農村建物管理總局 總局長 홍리표

副總局長 김창복

職責不明

局長 김경훈 조도운 김인수

副局長 김치경

指導員 리성철

(17) 文化藝術部

部長 : 李昌善

副部長 : 張哲 張春燮 리태현 李尙泰 許白山

최운선 리원석 최학래

映畫總局 總局長 권혁봉

副總局長 김영하 김명호

映畫局 局長 리성환

映畫藝術局 局長 리원명

管理局 局長 리하규

經濟計劃處 指導員 리용태

職責不明

局長 리인기 박영희 정춘환

주재률 송진송

副局長 박진후

處長 김원진 손택길

(18) 貿 易 部

部 長 : 崔正根

第 1 副部長 : 리영근

副 部 長 : 김석진 方泰律 한수길 리태백

리세응 김백선 최관수 李成祿

전선봉 김왈협 리창석 최봉주

김하중

第 1 局 局長 김효식

計 劃 局 局長 류관원

職責不明

局 長 박수권 차성범 류인환

박능혁 김하빈 리성도

리주산 탁봉만

局長代理 박세찬 박길선

副 局 長 김면례 한태혁

課 長 김창국 최창근

指導員 서재석 박대호 립인영

(19) 電力工業部

部 長 : 李智燦

副部長 : 李忠成 김형태 고태은 류영직 정경원
정태현

電力總局 總局長 한국승

經濟計劃局 局 長 리영선

發 電 所 建 設 總 局 總 局 長 리양희
副總局長 박영국
局 長 안도순
中小型發電所建設指導局 局 長 현상민
中 小 發 電 指 導 處 處 長 김영우
動 力 資 源 開 發 處 處 長 박명하
技 術 處 處 長 박성기
職 責 不 明
局 長 장기석 최성순 리호인
處 長 최정렬
課 長 김성태

(20) 遞 信 部

部 長 : 金英彩
副部長 : 김양신 全德七 김형중 박영철 최영찬
國 際 局 局 長 김여현
協 力 局 副局長 정명균
職 責 不 明 局 長 리명운

(21) 資 源 開 發 部

部 長 : 高正植
副部長 : 김세영 金元鉉 홍덕현
鑛物資源調查局 副局長 최근희
地 質 總 局 副總局長 박원형

經濟計劃局 局 長

探查課長 김홍주

經濟計劃處 處 長

資材課長 원정덕

職責不明

處 長 최운철

處 長 립영일

(2) 對外經濟事業部

部 長 : 鄭松南

副部長 : 리기선 리응구 리영창 리장환 李厚謙

엄덕환 최원철 정정식 허항찬 전일춘

李龍雲 리원영 金正宇 김정희 리경훈

設備管理局 局 長 박범섭

局長代理 김정순

副 局 長 리승봉 김창복 한배현

석희운

課 長 김세호 김재만

職責不明

總 局 長 박세찬

局 長 최기봉 리교우

(23) 金屬工學部

部 長 : 崔晚賢

副部長 : 안문헌

金屬管理局 副局長 권영덕

(24) 勞動行政部

部 長 : 윤 서

副部長 : 신순덕

休養管理局 局長

休養指導課 課長 윤기화

休養管理處 處長 김수호

職責不明 副局長 백만섭

(25) 保 健 部

部 長 : 朴明彬

第 1 副局長 : 리종률

副 部 長 : 한홍섭 최두광 김영익 백춘협

최원석 박일형

財政計劃局 局 長 조정길

製藥總局 副總局長 김기순

治療豫防局 副局長 홍순룡

處 長 홍승연 조병학

課長 박승국

託兒所指導處 處長 송정순

朝鮮醫學研究所 副所長 최천현

WHO問題擔當官 강영준

醫藥品管理所 所長 김인걸

(26) 財 政 部

部 長 : 尹基貞

副部長 : 최재국 김인순

事 務 局 局 長 최송덕

副局長 강현덕

工 業 財 政 處 處 長 김석기

固 定 財 產 監 督 處 處 長 심경처

職 責 不 明

局 長 서대렴 석희협

副局長 오기철 박응철

處 長 리주호 서도철

(27) 陸 海 運 部

部 長 : 吳聖烈

副部長 : 리득현 라동희 박미남 최문화 라성규

최운학

運 輸 局 局 長 최태신

船 舶 技 術 處 處 長 최운철

船 隊 總 局 副總局長 최정식

綜 合 計 劃 局 副 局 長 리창익

民 用 航 空 一 局 局 長 김요웅

副局長 金昌國 강영호

職 責 不 明

副局長 소병령

副處長 최춘영

(28) 資材供給部

部 長 : 金泰極

副 部 長 : 전성록

資材供給指導局 局 長 리재준

地方資材供給處 處 長 류창현

咸興地區資材供給所 所 長 리수길

(29) 國家科學技術委員會

委員長 : 崔載羽

副委員長 : 金應浩 배희걸 리건식 리영석

綜合科學技術局 責任指導員 정국성 송국동

中央計量科學研究所長 허수경

職 責 不 明 副 局 長 조효제

(30) 國家建設委員會

委 員 長 : 金應相

第1副委員長 : 차인걸

副 委 員 長 : 김홍주 김병익 김하중 리태운

리운일 양돈식 최 현 배달준

職 責 不 明 局 長 리충호

處 長 리대준

(31) 建 設 部

部 長 : 趙哲俊

(32) 國土 및 都市管理委員會

委 員 長 : 朴任泰

副委員長 : 강운만

國土設計事業所 室 長 한운흡

道路設計事業所 初級黨秘書 리찬호

山 林 管 理 局 造 林 課 長 리문수

職 責 不 明

局 長 한덕성

處 長 최철선

(33) 鐵 道 部

部 長 : 최덕홍

副 部 長 : 강봉근 서남신 김진하 김봉섭 방춘선

參 謀 長 : 김시우

政 治 局 局 長 김운선

鐵 道 局 局 長 김영천

經 濟 計 劃 局 局 長 리용수

運 輸 局 副 局 長 김창복

輸 送 指 揮 部 副 局 長 현중근

國 際 交 通 管 理 局 局 長 김창오

建 設 總 局 處 長 채군석

線 路 局 局 長	김순오		
輸 送 指 揮 局 局 長	리영삼		
	副 局 長	김영학	
기 관 차 處 處 長	로동일		
車 輛 設 計 事 業 所 室 長	최효순		
	技 師 長	리순연	
技 術 局 局 長	권종민		
職 責 不 明 局 長	정상문		
電 氣 機 關 車 設 計 室 室 長	전재운		
咸 興 鐵 道 局 局 長	리민경		
	黨 責 任 秘 書	현기용	
	驛 長	박인세	
	責 任 司 令	리 현	
平 南 价 川 鐵 道 局 副 局 長	김태식	정훈행	리용석
淸 津 鐵 道 局 副 局 長	차득수		
	部 長	리호영	
	黨 秘 書	박준신	
	病 院 長	김도경	
古 州 分 局 研 究 室 長	김광춘		
羅 津 分 局 研 究 室 長	신동찬		
삼 봉 분 局 研 究 室 長	라길순		
平 壤 鐵 道 局 局 長	김병권		
	黨 責 任 秘 書	김운빈	
	驛 長	김성만	
	驛 事 業 處 長	김명현	
	副 參 謀 長	한승현	

(34) 化學工業部

部 長 : 孟泰浩

副 部 長 : 朴동주 김유근

(35) 教育委員會

委 員 長 : 崔泰福

副 委 員 長 : 송정우 韓基煥 김치호 리대균

教育器資材 供給總局 總 局 長 지인화

副總局長 리동선

高等教育部

副部長 신기천 장관학 최 항 박정함

普通教育部 部 長 황순명

副部長 홍일천 이상설 정광원 리철모

리희정 송재성 리강인 김치호

局 長 권순복 박경선

職 責 不 明

總局長 송주현

處 長 김국형, 최원하

마. 地方機關

(1) 市·道·郡人民委員會

○ 平壤市

委員長 : 尹基福

第1副委員長 : 백학연

副委員長 : 김석진 왕경학 최운봉 최영순 김성률
리득렬

都市經營局 : 최운환
副局長

○ 開城市

委員長 : 金榮全

副委員長 : 김하상 박문찬 탁용빈 김득홍

開豐郡 委員長 : 송병한

○ 清津市

委員長 : 崔鎭成

副委員長 : 금우희 강진권 박철송 박창식

書記長 : 장영봉

軍需動員處 處長 : 박춘봉

市郡指導處 處長 : 박경화

松平區域 委員長 : 김상용

水南區域 委員長 : 윤용목

新岩區域 委員長 : 박춘봉

靑岩區域 委員長 : 박완구

富寧區域 委員長 : 리상신

茂山郡 委員長 : 박은경

○ 南浦市

委員長 : 崔致善

副委員長 : 김찬규

항구구역인민위원장 리용규

○ 咸鏡南道

委員長 : 金亨正

副委員長 : 高用奎 오경주 김병철 박재인

書記長 : 강면수

咸興市 委員長 리성영

副委員長 김성문

端川市 副委員長 김영배

耀德郡 委員長

副委員長 신제철

金野郡 副委員長 서성유

○ 咸鏡北道

委員長 : 김영운

副委員長 : 박춘학 김영운 張正桓 강수희 박춘만

書記長 : 강태무

書記 : 채수학

地方工業總局 處長 리윤규

金策市 委員長 정리용

副委員長 최은숙 강봉직

羅津市 委員長 김두삼

穩城郡 委員長 박초련

會寧郡 委員長 김하식

吉州郡 委員長 김인춘

花台郡 委員長 강태희

明川郡 委員長 김동섭

明潤郡 委員長 서용학
漁郎郡 委員長 최철호
셋별郡 委員長 리만식
恩德郡 委員長 조동규
先鋒郡(前雄基郡) 委員長 허상열
茂山郡 副委員長 조진문

○ 平安南道

委員長 : 宋官祚
第1副委員長 : 리재덕
副委員長 : 안영환 백의성
大安市 委員長 김만성

○ 平安北道

委員長 : 김희준
副委員長 : 고영선 김상인 백만수
新義州市 委員長 박연복
副委員長 김준모

○ 黃海南道

委員長 : 朴守東
副委員長 : 리인재
海州市 委員長 조재호
白川郡 委員長 배기호
信川郡 委員長 리순백

○ 黃海北道

委員長 : 韓昌滿
副委員長 : 김치수 배지영 김인중
沙里院市 委員長 리영복
兎山郡 委員長 오순오

麟山郡 委員長 로우룡

谷山郡 委員長 한문길

○ 慈江道

委員長 : 박승일

第1副委員長 : 리봉길

副委員長 : 차리남 장기호

○ 兩江道

委員長 : 金南敎

副委員長 : 방범준 정봉상

惠山市 委員長 강동운

○ 江原道

委員長 : 최복연

副委員長 : 김원풍 김정환 김경호 원세민 김영준

元山市 委員長 김종화

(2) 市·道 經濟指導委員會

○ 平壤市

委員長 : 송주규

副委員長 : 한이섭 전호운

財政總局 總局長 량덕기

○ 開城市

委員長 : 김창교

建設總局 總局長 량덕규

○ 淸津市

委員長：姜希源

副委員長：김형삼 윤이한 박인수 김병근

윤재희

建設總局 總局長 리춘수

職責不明

副局長 윤상철

處長 송병부

○ 南浦市

委員長：李根模

副委員長：김시봉 최동규 라인규

○ 咸鏡南道

委員長：

副委員長：김동춘 조승근 전중식

○ 咸鏡北道

委員長：趙世雄

副委員長：림계철 라기용 공인태 박동수

황진철

計劃局 局長 림계철

地方工業總局 副總局長 강동영

職責不明

總局長 강현수

副總局長 양순안

○ 平安南道

委員長：桂應泰

副委員長：림재섭 민재식 리동성

石炭工業總局 責任指導員 장영세

職責不明總局長 심경림

責任指導員 림춘균

○ 平安北道

委員長：렴재만

副委員長：남용암

○ 黃海南道

委員長：金潤赫

副委員長：리인재

○ 黃海北道

委員長：김운호

副委員長：김동운

○ 慈江道

委員長：韓成龍

副委員長：박영식

建設總局 總局長 최동석

○ 兩江道

委員長：全夏哲

副委員長：김운숙

計劃局局長 김운숙(兼任)

○ 江 原 道

委 員 長 : 김학우

副委員長 : 강인걸 김경호

地方工業總局 日用工業所所長 리영호

水 產 管 局 長 리근식

(3) 市 · 道 · 郡 農 村 經 理 委 員 會 (郡 協 同 農 場 經 營 委 員 會)

○ 平 壤 市

委 員 長 : 이정식

副委員長 : 홍장수

○ 開 城 市

委 員 長 : 최인규

副委員長 : 김병규

○ 清 津 市

委 員 長 : 리명선

○ 咸 鏡 北 道

委 員 長 : 최상벽

副委員長 : 한홍선

農 產 技 術 處 處 長 리은현

副處長 김상철

會 寧 部 委 員 長 권영환

明 川 郡 委 員 長 최영진

漁 郎 郡 委 員 長 강호길

○ 咸鏡南道

委員長 : 박경환

副委員長 : 심유근

端川郡 委員長 박종근

定平郡 " 노영진

德城郡 " 리재민

○ 平安南道

委員長 : 장국찬

雲田郡 委員長 리명근

副委員長 박정원

龍川郡

委員 : 리창수

○ 平安北道

委員長 : 김용무

副委員長 : 김병렬 김승식 류관춘

職責不明 處長 김성남

文德郡 委員長 배근수

德川郡 委員長 김성주

肅川郡 委員長 한 덕

陽德郡 委員長 손주홍

○ 黃海北道

委員長 : 남기환

平山郡 委員長 박재연

銀波都 委員長 유선목

副委員長 현화봉

新溪郡 委員長 박민현

鳳山郡 委員長 김성희

燕灘郡 委員長 리수만

○ 黃海南道

委員長 : 최계선

殷栗郡 委員長 한익현

載寧郡 技師長 김병현

三泉郡 委員長 천병희

○ 慈江道

委員長 : 윤형수

副委員長 : 허성춘

機械化處 處長 리원일

副處長 류응일

滿浦市 委員長 김병철

松源郡 委員長 박명선

○ 兩江道

委員長 : 림영민

副委員長 : 김주돈

産業技術 處長 김종부

普天郡 委員長 정세준

金貞淑郡 委員長 김연호

○ 江 原 道

委員 長 : 박상운

副委員 長 : 김택수

職 責 不 明 處 長 리인하

農 產 技 術 處 處 長

農 產 課 長 김형을 김성월

安 邊 郡 委 員 長 김홍수

洗 浦 郡 技 師 長 김학선

高 山 郡 委 員 長

副 委 員 長 김선두

平 康 郡 委 員 長 홍정렬

바. 其他

(1) 出版指導總局

總 局 長 리봉수

副 總 局 長 김정혁 노학물

(2) 僑胞事業總局

總 局 長 김주영

副 總 局 長 김인선 박하규 계응선 박용택 리공수

장봉준

淸津迎接局 局 長 박세진

(3) 文化保存總局

總局長 립인옥

(4) 外交團事業總局

副總局長 리근수 원철갑

(5) 中央統計局

局長 신경식

(6) 氣象水門局

局長 : 리건일

副局長 : 백옥현 정용규

平南道 氣象水門 觀測所 所長 홍기영

中央豫報研究所 所長 김춘길

副所長 립봉길 립봉재

室長 안택권

西海 海洋氣象 研究所 觀測長 홍영덕

(7) 國家學位學職授與委員會

委員長 : 林春秋

副委員長 : 洪起文 黃長燁

(8) 人民賞授與委員會

委員長 :

副委員長 : 黃長燁

(9) 社會科學部門人民賞 및 學位學職審査委員會

委員長：

副委員長：白才旭

(10) 朝鮮海外同胞援護委員會

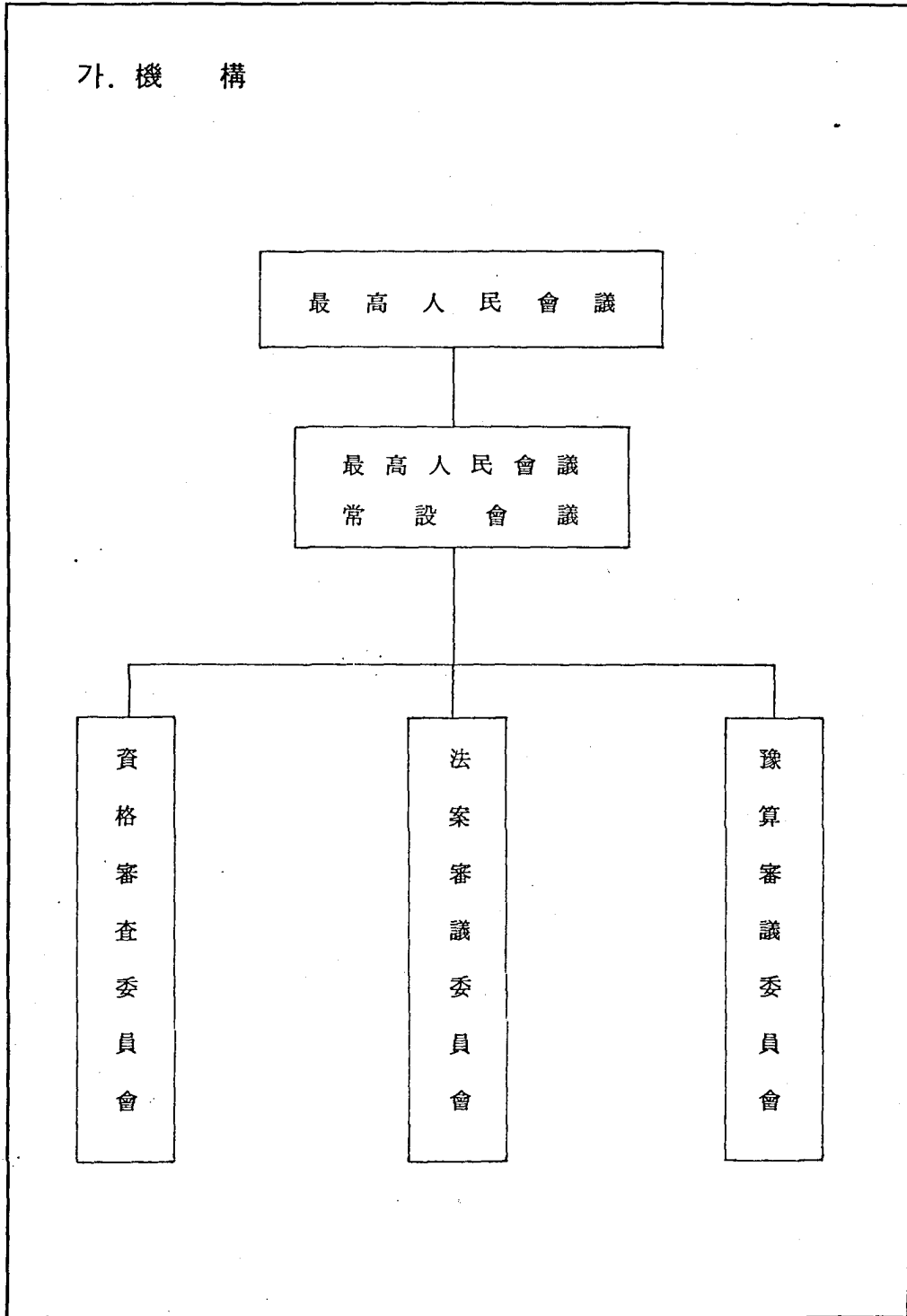
委員長：許貞淑

副委員長：김주영 리호남 려연구 김병운

書記長：장봉준

3. 最高人民會議

7. 機 構



나. 議 長 團

議 長 : 楊亨燮

副議長 : 孫成弼 呂燕九

다. 常 設 會 議

議 長 : 楊亨燮

副議長 : 孫成弼 呂燕九

事務長 : 金二勲

議 員 (14 名)

楊亨燮 孫成弼 呂燕九 金二勲 鄭東喆 金寬燮

金基南 李用益 廉泰俊 鄭斗煥 李英洙 金鳳柱

金聖愛 千世鳳

라. 各分科委員會

(1) 資格審查委員會

委員長 : 林春秋

委 員

徐 哲 趙世雄 金萬金 李奉遠 李智燦 변창복

(2) 法案審議委員會

委員長 : 尹基福

委 員

李鎭洙 方學世 한상규 김성룡 朴守東 安承鶴

(3) 豫算審議委員會

委員長：金 煥

委 員

洪成南 金昌柱 맹태호 리충성 張允弼 박승일

마. 代議員 (615 名)

※ 1) 선거일시 : 82. 2. 28

2) 수자 및 지역 : 선거구

- | | | | |
|---------|-----|----------|----------|
| 1. 만 수 | 김길삼 | 2. 보통문 | 김영태 |
| 3. 의 성 | 전광춘 | 4. 교 구 | 최혜숙 |
| 5. 안 산 | 서윤석 | 6. 봉 학 | 최상욱 |
| 7. 룝 교 | 김충일 | 8. 간 성 | 조명선 |
| 9. 만경대 | 박태훈 | 10. 칠 골 | 김복실 |
| 11. 봉 수 | 엄길선 | 12. 선 내 | 리인덕 |
| 13. 신 원 | 강덕수 | 14. 대타령 | 강량욱 (사망) |
| 15. 세거리 | 량세건 | 16. 붉은거리 | 김원균 |
| 17. 모 란 | 강성산 | 18. 전 승 | 김선화 |
| 19. 비 파 | 안승학 | 20. 진마을 | 박문찬 |
| 21. 친 위 | 김의걸 | 22. 련 못 | 백설희 |
| 23. 장 경 | 오룡방 | 24. 하 신 | 리익순 |

25. 상 신	김성국	26. 창 전	조영기
27. 지장산	황산호	28. 하랍산	김영복
29. 해 불	김정애	30. 혁 신	안학승
31. 아미산	정화섭	32. 서 포	리신자
33. 상 당	한안수	34. 신 간	손성필
35. 학 산	리화용	36. 순 안	오상록
37. 석 박	리병욱	38. 지 원	전금선
39. 룡 추	허정숙	40. 화 성	김상련
41. 어 은	문덕환	42. 진 지	남순희
43. 룡 흥	정경희	44. 룡 북	최수현
45. 안 학	최인덕	46. 붉은별	전인덕
47. 해 방	심태균	48. 전 진	로덕연
49. 삼 석	지창익	50. 고 방	라정희
51. 봉 화	염정숙	52. 승 호	김순영
53. 마 탄	김성률	54. 상 원	윤병권
55. 장 항	김일철	56. 송 신	김기남
57. 미 립	우달호	58. 리 현	김진숙
59. 원 봉	리응원	60. 문 수	한희호
61. 탑 제	리규명	62. 대동강	박정현
63. 의 암	변응희	64. 문수산	리승희
65. 동 신	리순임	66. 신 흥	김룡연
67. 새살림	김만금	68. 삼 마	김지항
69. 은파산	유숙근	70. 선 교	리화순

71. 영 제	윤승관	72. 등 매	박인빈
73. 장 충	김옥십	74. 정 백	허복덕
75. 원 압	김상인	76. 력 포	리두찬
77. 소 삼	류춘옥	78. 중 화	김병진
79. 명 월	리을설	80. 장 산	신금연
81. 마 장	방태호	82. 해 발	홍범길
83. 강 남	김기하	84. 류 포	전문옥
85. 룡 강	림기환	86. 포 성	리정순
87. 기 양	김봉규	88. 세 길	리근모
89. 상봉동	최상운	90. 중 동	홍성룡
91. 대 안	한창구	92. 은 덕	류병련
93. 잠 진	한영옥	94. 청 산	최금선
95. 덕 흥	량명숙	96. 보 산	박용석
97. 무학산	강승환	98. 상대두	한윤창
99. 남 포	김룡삼	100. 룡 정	공진태
101. 남흥동	림경모	102. 남 산	최길순
103. 와우도	김치룡	104. 대 대	윤 서
105. 포 구	장은상	106. 령 남	리득실
107. 은 천	김영찬	108. 서 화	한찬옥
109. 보 림	김택수	110. 풍정리	박정수
111. 증 산	전희정	112. 석 다	림호근
113. 대동읍	량화송	114. 연 곡	오재원
115. 시 정	림윤식	116. 중 덕	정준기

117. 덕성동	차계룡	118. 두 무	조미리
119. 지 경	방용덕	120. 구 월	탁정숙
121. 삼 룡	주승섭	122. 백 송	리종우
123. 문 화	로정희	124. 평 원	김룡옥
125. 어 파	최승범	126. 운 봉	리두익
127. 화 진	김치구(사망)	128. 룡 덕	강점구
129. 숙 친	박일환	130. 기 운	김창주
131. 검 흥	한순희	132. 운 정	김이훈
133. 문 덕	리춘선	134. 립 석	김금옥
135. 룡 남	김정균	136. 상 팔	림원삼
137. 상 봉	김호경	138. 층 성	고정식
139. 안 주	한덕수	140. 미 상	곽대삼
141. 신안주	김기범	142. 선 흥	황장엽
143. 남 흥	김성구	144. 덕 성	리태식
145. 개 친	홍성남	146. 람 전	량인호
147. 삼 봉	박영섭	148. 군 우	강호영
149. 조양탄광	조세웅	150. 룡 운	유상걸
151. 준 혁	량인걸	152. 룡 원	길 임
153. 룡 진	현응실	154. 북 원	김철원
155. 강 동	리계백	156. 고 비	한봉녀
157. 하 리	김보비	158. 흑 령	홍시건
159. 성 천	양왕복	160. 덕 암	최동희
161. 군 자	리영부	162. 신성천	김창호

163.	장 립	김원건	164.	회 창	원정삼
165.	승 인	봉원소	166.	신양음	안명옥
167.	광 흥	김창호	168.	양 덕	리원관
169.	거 상	오진우	170.	순 천	선우천일
171.	관 하	로복화	172.	전 산	김정실
173.	련 포	김지협	174.	은 산	김정완
175.	부 산	렴춘운	176.	성 산	김시학
177.	천 성	김남교	178.	구 봉	리종근
179.	개 동	리지찬	180.	봉 두	김제민
181.	덕 천	김일성	182.	룡 흥	서명준
183.	북창음	강현수	184.	옥 천	김호섭
185.	송남탄광	조성철	186.	맹 산	김통택
187.	승리산	송윤홍	188.	대 흥	장국찬
189.	녕 원	리 단	190.	구 장	렴재만
191.	룡 등	한규중	192.	룡 문	김근수
193.	룡 천	길옥현	194.	녕 변	리 영
195.	팔 원	박관오	196.	박 천	강봉옥
197.	률 곡	김두남	198.	송 석	김재봉
199.	운 전	최학근	200.	운 압	방애선
201.	칭 정	차봉룡	202.	정 주	김옥현
203.	월 양	서관희	204.	침 향	전명수
205.	광 동	변창복	206.	고 현	조관근
207.	효 자	리오송	208.	곽 산	김응상

209. 안 의	전 문 섭	210. 로 하	김병걸
211. 문 사	김 성 애	212. 선 천	려연구
213. 동 립	정 대 익	214. 신 곡	허극성
215. 고군영	리 광 실	216. 철 산	서진석
217. 련 수	길 준 식	218. 염 주	김경수
219. 다 사	조 영 남	220. 외 하	리성호
221. 통약산	강 영 숙	222. 룡천읍	김희삼
223. 양 서	신 상 균	224. 북 중	박명준
225. 통 압	최 재 우	226. 피 현	김경련
227. 량 책	리 병 국	228. 백 마	정인준
229. 락 원	최 병 구	230. 련 상	박성철
231. 민 포	주 성 일	232. 남 송	김정희
233. 남 중	송 태 연	234. 채 하	김경숙
235. 관 문	리 금 녀	236. 친 선	리창선
237. 마 전	리 만 태	238. 의 주	한기창
239. 연 하	김 병 틀	240. 덕 현	변남현
241. 천 마	정 성 옥	242. 차 흥	김재연
243. 상 단	선우병국	244. 백 석	장창문
245. 방 직	고 금 순	246. 방 현	권현숙
247. 대 관	김 석 현	248. 송 남	조사용
249. 풍 년	윤 인 현	250. 삭 주	박성실
251. 수 풍	김 숙 란	252. 청 성	기경률
253. 창 성	송 선 회	254. 벽 동	전창철(사망)

255. 동 창	김의숙	256. 태 천	천세봉
257. 학 봉	리용익	258. 신 봉	서 철
259. 운산읍	류계진	260. 조 양	주창준
261. 향 산	최운도	262. 솔모루	한성룡
263. 역 평	한상규	264. 추 평	신동희
265. 풍산동	김송훈	266. 전 평	조영식
267. 동신읍	오극렬	268. 룡 립	윤명근
269. 학 무	강희용	270. 전 천	정춘실
271. 운 송	김광진	272. 성 간	방승욱
273. 성 룡	연형묵	274. 송 원	신경식
275. 고 풍	박승일	276. 우 시	유형수
277. 초 산	조승호	278. 위 원	홍일천
279. 량 강	정송남	280. 고 산	김은하
281. 강 안	리도원	282. 등 공	리동춘
283. 시 중	김월선	284. 석 현	박성원
285. 남 천	리학찬	286. 충 성	양옥녀
287. 외 룡	류병로	288. 신 문	김계화
289. 연 주	김선택	290. 장 강	최용일
291. 5 . 1	변승우	292. 량 립	한민근
293. 화 평	리원옥	294. 자 성	박성욱
295. 중 강	리춘성	296. 후 창	림덕운
297. 신 파	김분옥	298. 삼 수	남옥녀
299. 풍 산	김남교	300. 풍 서	전하철

- | | |
|----------------|------------------|
| 301. 갑 산 김용혁 | 302. 동 점 김영남 |
| 303. 백 암 우동제 | 304. 연 암 김치세 |
| 305. 운 흥 박 삼 | 306. 대 동 방학세 |
| 307. 혜 탄 립수만 | 308. 혜 산 리정준 |
| 309. 탑 성 강석승 | 310. 위 연 립춘추 |
| 311. 련 봉 박재연 | 312. 보 천 박영순 |
| 313. 삼 지 연 최공훈 | 314. 대 흥 단 고운천 |
| 315. 무 산 고헌진 | 316. 강 선 신창열 |
| 317. 쇠 돌 강희원 | 318. 부 령 김섭상 |
| 319. 석 막 동순모 | 320. 부 윤 차승의 |
| 321. 경 성 신연욱 | 322. 룡 천 양형섭 |
| 323. 승 암 김영득 | 324. 라 남 계응태 |
| 325. 새 거 리 전명십 | 326. 평 화 박원극 |
| 327. 제 철 리동수 | 328. 송 평 현무광 |
| 329. 수 성 주지원 | 330. 말 음 리 석 |
| 331. 수 남 현영희 | 332. 포 향 김창윤 |
| 333. 청 송 박중국 | 334. 남 향 김일대(사망) |
| 335. 신 암 최정근 | 336. 근 화 최재현 |
| 337. 락 양 전영훈 | 338. 청 암 현철규 |
| 339. 관 해 정유삼 | 340. 역 전 동 남태극 |
| 341. 안 화 김택룡 | 342. 선 봉 강대섭 |
| 343. 두 만 강 리충성 | 344. 오봉탄광 리종범 |
| 345. 은 덕 읍 김 환 | 346. 학 송 김태록 |

347. 새 별 최진성	348. 고건원 최원식
349. 통북탄광 리면상	350. 주 원 김중린
351. 은 성 정해선	352. 종 성 한해동
353. 유 선 리옥순	354. 망 양 방태욱
355. 회 령 황순희	356. 대 덕 최창식
357. 연 사 리봉길	358. 어 랑 김순실
359. 어 대 진 리춘복	360. 극 동 전영춘
361. 화 성 읍 박태갑	362. 룡 반 김성룡
363. 용 압 장대식	364. 명 천 김대룡
365. 화 대 김동연	366. 룡 포 맹태호
367. 길 주 권희경	368. 영 북 김지훈
369. 주 남 김리창	370. 왕재산 남정기
371. 학 성 리승규	372. 송 령 최중산
373. 쌍 포 최만현	374. 신 평 방철산
375. 송 압 최웅수	376. 금 덕 김중연
377. 룡 양 유형늬	378. 광 천 정문수
379. 문 압 심상락	380. 단 천 김필환
381. 직 절 정신혁	382. 두 언 황하정
383. 오 몽 조윤희	384. 허 천 최철갑
385. 룡 원 박춘명	386. 상 농 리종호
387. 리 원 신영덕	388. 채 종 방기영
389. 라 흥 김희일	390. 북 칭 안병무
391. 당 우 김유순	392. 신북칭 백정홍

393. 신 창	정동익	394. 덕성읍	최순태
395. 장 흥	백학립	396. 삼 기	김영련
397. 속 후	최 광	398. 양 화	은 철
399. 어 항	방철갑	400. 신 포	김경엽
401. 풍 어	남순홍	402. 운 포	리길송
403. 흥 원	강맹구	404. 산 양	리호립
405. 퇴 조	최창학	406. 삼 호	구일선
407. 려 호	권상호	408. 천 기	유영섭
409. 류 정	강윤근	410. 서 호	리필상
411. 룡 성	지창세	412. 운 중	리영식
413. 사 포	리승기	414. 호 전	박봉영
415. 수 변	한봉진	416. 흥 서	리만형
417. 흥 덕	리명숙	418. 창 흥	리춘심
419. 덕 산	홍춘실	420. 정 성	정희철
421. 회 상	정문영	422. 평 수	양룡격
423. 하신흥	홍영옥	424. 삼 일	유귀진
425. 남 문	리춘화	426. 동흥산	신성우
427. 서 상	리하일	428. 풍 호	서광훈
429. 서 운	려병남	430. 광 덕	리영애
431. 함 주	조명록	432. 련포리	김태극
433. 상 중	전병호	434. 영 광	김주영
435. 후 주	최기욱	436. 수 전	한동완
437. 신흥읍	로익화	438. 경 흥	홍득룡

439. 부 전	김형정	440. 장 진	임록재
441. 양 지	김성철	442. 정 평	남시우
443. 룰 성	김강환	444. 신 상	박경환
445. 선 덕	유병욱	446. 금 야	차영표
447. 중 남	리종목	448. 진 홍	오두익
449. 인 홍	백인준	450. 범 포	서동락
451. 요 덕	백창룡	452. 고 원	리봉규
453. 수 동	서재홍	454. 장 동	조흠기
455. 운 곡	김국훈	456. 천 내	류규동
457. 화 라	김경찬	458. 옥 평	김관섭
459. 문 평	로사범	460. 문 천	최중손
461. 세길동	정동철	462. 와 우	김양부
463. 양지동	리형식	464. 봉춘동	현준국
465. 원 산	리진규	466. 중 청	김광주
467. 남산동	리영수	468. 갈 마	안병모
469. 북 막	안탄실	470. 봉 춘	김창국
471. 탑 동	박지수	472. 타 화	리종욱
473. 안 변	김용순	474. 광 명	려춘석
475. 고산읍	주의엽	476. 신 현	권이순
477. 통 천	리은순	478. 구 읍	조희원
479. 고 성	리재운	480. 온 정	조순백
481. 월비산	한상녀	482. 금 강	최병환
483. 지혜산	한홍남	484. 창 도	김희준

485. 학 방	윤기정	486. 김 화	고대봉
487. 회 양	김학우	488. 철 령	리계산
489. 세 포	장성우	490. 증 평	오백룡
491. 백 산	김순라	492. 북 계	김봉률
493. 평 강	김형구	494. 적 산	황용도
495. 내 문	장운필	496. 철 원	박상운
497. 안 협	권순억	498. 이 천	리봉원
499. 관 교	리용호	500. 법 동	전경근
501. 송 립	김정일	502. 신 평 읍	정착익
503. 곡 산	홍화두	504. 평 암	한운걸
505. 대웅산	주승남	506. 해 포	남기환
507. 신 계	리종수	508. 추 천	김 일
509. 토 산	한창만	510. 백 양	림형구
511. 금 천	렴국렬	512. 평 산	박기서
513. 청 수	진창우	514. 와 현	박경호
515. 서흥읍	문창국	516. 화 곡	최영림
517. 자 작	민철기	518. 린 산	민동기
519. 대 촌	로명근	520. 은파광산	한청송
521. 목 천	리창길	522. 은 하	송동섭
523. 봉 산	안연숙	524. 정 방	곽순덕
525. 청 계	김두영	526. 독 정	조혜숙
527. 수 안	리광우	528. 남 정	김덕화
529. 연 산	조창덕	530. 연 탄	박창영

531. 금 봉	리정순	532. 사리원	허남기
533. 경 암	최성혜	534. 운 하	박하영
535. 산 업	백 설	536. 상 매	강명욱
537. 광 성	김복신	538. 구 천	김진전
539. 침 촌	김정숙	540. 황 주	김통운
541. 흑 교	윤애순	542. 신 덕	정도선
543. 석 산	홍시학	544. 삼 정	최문선
545. 만 년	한능채	546. 학 천	김영채
547. 은 천	최태복	548. 안 약	김영욱
549. 경 지	오춘심	550. 대 추	리인복
551. 북 지	리봉세	552. 재 령	최현기
553. 삼지강	허남순	554. 서 립	김국태
555. 새 날	김풍진	556. 신천읍	류종현
557. 장 재	김석형	558. 새 길	김기환
559. 삼 천	리음전	560. 달 천	최현(사망)
561. 은 룰	리경숙	562. 금산포	정기룡
563. 북 창	로병식	564. 과 일	전연식
565. 송 화	김윤혁	566. 락 연	리선실
567. 장 연	박수동	568. 룡 연	정연화
569. 구 미	김진화	570. 태 탄	김봉주
571. 운 산	정봉화	572. 응 진	리영균
573. 구 곡	리만걸	574. 련 봉	채태숙
575. 한 동	김장철	576. 강 령	김준태

577. 부 포	로문렬	578. 쌍 교	황순명
579. 죽 천	함원장	580. 벽 성	최열희
581. 읍 과	리진수	582. 옥 계	장동순
583. 해 주	김룡선	584. 룡 당	구자훈
585. 대 폭	윤기복	586. 학 현	리명준
587. 옥 동	안달수	588. 신원읍	리병연
589. 무 학	박명빈	590. 평 천	최계선
591. 신 답	리상익	592. 덕 달	채희정
593. 청 단	류정양	594. 신 생	김후분
595. 천 태	강중한	596. 오 현	리순애
597. 신 양	백범수	598. 연 안	홍기문
599. 해 월	태병렬	600. 배 천	원수복
601. 오 봉	리규원	602. 금 성	전진수
603. 금 산	리석진	604. 화 산	전필녀
605. 개 풍	리락빈	606. 신 성	주도일
607. 해 선	김대겸	608. 룡 산	권영욱
609. 만 월	백명숙	610. 동 흥	김창교
611. 장 풍	김영전	612. 자 하	김우종
613. 대덕산	전순실	614. 판 문	허 담
615. 월 정	김기선		

4, 裁判・檢察所

가. 中央裁判所

所 長 : 方學世

判 事 : 김영환

咸北道裁判所所長 박권석

나. 中央檢察所

所 長 : 한상규

1 處 檢事 : 김만혁

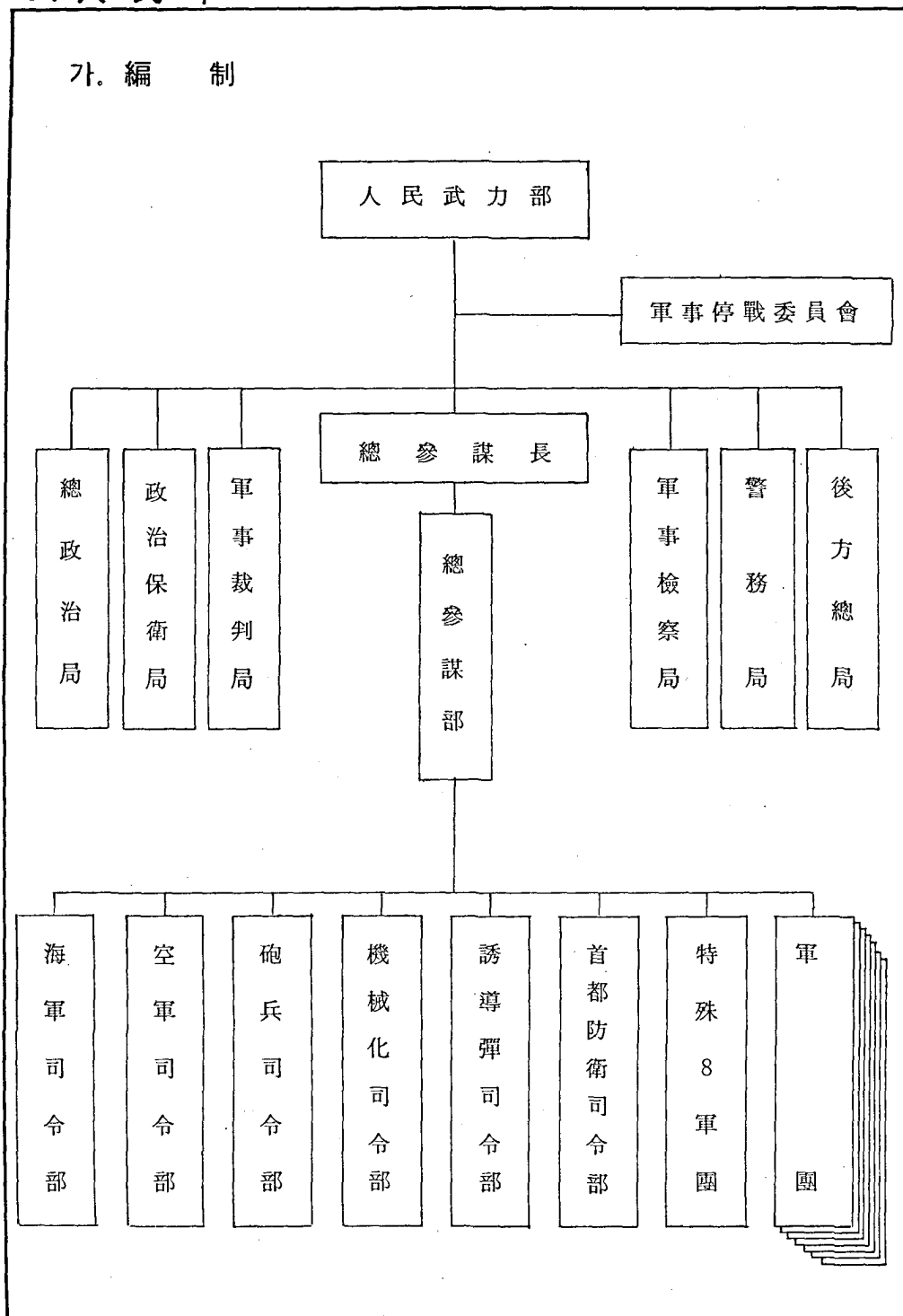
淸津市檢察所檢事 최금석

兩江道檢察所所長 전홍규

咸北道檢察所檢事 김상천 박정남

5. 人民軍

가. 編 制



나. 最高司令部

最高司令官：金日成（元帥）

다. 人民武力部

部長：吳振宇（大將）

副部長：白鶴林（上將） 金奉律（上將）

金大弘（上將） 金益鉉（上將）

朴重國（中將）

(1) 總政治局

局長 吳振宇（大將）

副局長 윤치호（中將） 李時元（中將）

오경훈（少將） 전기렬（少將）

宣傳局長 金應道（少將）

副局長 李泰浩（大佐）

黨政治委員 朴鍾烈（大佐）

(2) 政治保衛局

局長 韓榮玉（中將）

(3) 軍事裁判局

局長 리병일（少將）

(4) 軍事檢察局

局 長 金炳男 (少將)

(5) 警 務 局

局 長 오득순 (中將)

(6) 後方總局

局 長 李弼成 (中將)

라. 總參謀部

總 參 謀 長 : 吳克列 (上將)

第 1 副總參謀長 : 李乙雪 (上將)

副 總 參 謀 長 : 김상호 (上將) 金光鎮 (上將)

趙明善 (中將) 黃鐵山 (中將)

金江煥 (中將) 全載善 (少將)

리홍순 (少將)

作 戰 局 長 김강환 (中將)

第 5 處長 한창국 (大佐)

軍 事 訓 練 局 長 최태생 (少將)

兵 器 局 長 최의환 (中將)

偵 察 局 長 안영호 (中將)

工 兵 局 長 박길남 (中將)

職 責 不 明 局 長 위창진 (中將) 金基煉 (少將)

마. 各軍司令部

(1) 海軍司令部

司令官：金鎰喆（中將）

(2) 空軍司令部

司令官：趙明祿（中將）

副司令官：李哲煥（少將）

飛行副司令官：안영국（少將）

政治副司令官：김현수（少將）

政治委員：박용섭（少將）·金亨鳳（少將）

第1戰鬪機 師團長 박용춘（少將）

第2戰鬪機 師團長 김재문（少將）

(3) 砲兵司令部

司令官：金光鎮（上將）

(4) 機械化司令部

司令官：金鍾鈺（上將）

(5) 誘導彈司令部

司令官：조인성（中將）

(6) 首都防衛司令部

司令官：김용연（中將）

副司令官：김남경（中將）

(7) 勞農赤衛隊司令官 (黨軍事部傘下)

司令官 吳白龍 (大將)

바. 隸下 單位部隊

第 1 軍團長 조순백 (中將)

第 2 軍團長 朱道一 (上將)

第 3 軍團長 鄭炳甲 (上將)

第 4 軍團長 李斗益 (上將)

第 5 軍團長 方哲鎬 (中將)

第 6 軍團長 김리창 (中將)

副軍團長 리경삼

第 7 軍團長 金陽春 (上將)

特殊 8 軍團長 한천수 (中將)

第 9 師團長 신봉운 (大佐)

第 12 師團長 리진호 (少將)

사. 軍教育機關

金日成軍事綜合大學

總 長 : 최인덕 (上將)

第 1 副總長 : 김순일 (中將)

副 總 長 : 오기수 (少將)

朝鮮政治大學(舊 金日成 政治大學)

學 長 : 림순재 (少將)

副學長 : 리능훈

講座長 : 민영철

副講座長 : 김연석

空軍大學

學 長 : 최수현 (少將)

海軍大學

學 長 : 리세환 (大佐)

軍醫大學

學 長 : 김용익 (中將)

姜健軍官學校

校 長 :全文煜 (中將)

教育局長 : 金哲洙 (大佐)

政治部長 : 趙勇根 (上佐)

砲兵軍官學校

校 長 : 김재연

人民警備隊 軍官學校

校 長 : 김병순 (少將)

주을飛行軍官學校

校 長 : 박용준 (少將)

人民軍藝術學院

院 長 : 최창은

아. 其 他 (所 屬 및 職 責 不 明)

(1) 上 將 : 李乙雪

(2) 中 將 : 金在赫 리국환 립 철 김성국 김송학 길영수
오룡방 리봉원 김강환 太柄烈 김일철 최상욱
정창렬 박성국 전문욱

(3) 少 將 : 정경식 한희금 리광하 허 광 김태화 김제하
리기환 리호근 최용남 한희호 리학문 김갑식
리인백 리용수 리춘하 廉亨國 朴道三 白明學
朴南亨 지기선 안윤찬 오경훈 김용건 박형욱
최상욱 리홍순 김행련 리도빈

(4) 大 佐 : 李 錫

(5) 上 佐 : 李昌洙 (師 團 長)

6. 主要機關

가. 革命學院

(1) 金日成高級黨學校

副校長：백능기 안동운 우달호 장종엽

講座長：김대신 리성천 김홍원 변병각 김기빈

초급당비서 차철원

(2) 人民大學習堂

總長：전주남

副總長：리영창 정태경

(3) 萬景臺革命學院

院長：吳在元(中將)

政治副院長：張成浩(大佐)

副院長：조영률

(4) 康磐石政治大學

院長：주순우

教務副院長：장봉섭

(5) 海州革命學院

院長：한의순

(6) 南浦革命學院

教務副院長：정항운

(7) 새날革命學院

藝能學課長 최정국

나. 科學研究機關

(1) 科學院所屬研究所

地質 및 地理學研究所所長(博士) 박성욱
副 所 長 리은영
研究室長 박 찬
研 究 員 최해서 김성찬
김창도
科學指導員 리잠실
粘土研究室室長 김진섭

勞動安全工學研究所 室長 박창식
研究士 신우용

採掘工學研究所所長 김석기
研究士 김재하 방송춘
室 長 최춘식

物理數學研究所所長 허 건
副所長 박춘경 조정남
室 長 백룡진 리재권
研究士 남홍우

機械製作工學研究所科學副所長 김봉건
室 長 한승규 박승수
準博士 김득룡

化學纖維研究所所長	마형욱
纖維研究室長	김상일
熱工學研究所보이러研究室室長	정순찬
水利工學研究所所長	홍동환
室長	리준혁 리주남
研究士	리채복
水車研究室研究士	김동민
自動化研究所所長	한경희
室長	리선봉
研究士	김영민 조수길
鑛業研究所 選鑛研究室室長	김성국
電子工學研究所所長	노정연
室長	리성준 하정남
動物學研究所室長	김만섭
研究士	리혜선 류용현 박순영
化學工業研究所所長	리재업
研究士	권을현
海底探查研究所所長	고영수
電氣研究所室長	윤리순
燃料研究所室長	김경봉
研究士	김기훈 함홍식
實驗生物學研究所室長	송학근

建設建材分院院長	안호련
地震研究所所長	리명철
研究士	천용범
地震研究學會會長	리창일
建設科學研究所室長	최성천
地盤科基調研究室室長	김길남
石炭分院院長	신문규
有煙炭 採掘工學研究所研究士	심봉호
無煙炭 採掘工學研究所室長	리용암
金屬分院院長	
有色金屬鑛山研究室室長	김창한
黑色金屬研究所室長	한표욱
北部黑色金屬研究所室長	오명환
研究士	김이택 김지섭 리영일
純金屬粉末材料研究室研究士	오종훈
機械分院熱動力機械研究所室長	유신명
機械分院機械製作研究所所長	리종덕
威興分院院長	리승기
副院長	신병정
無機化學研究所所長	조동규
研究士	지동현
有機化學研究所所長	홍하경

室長	장필조
高分子化學研究所所長	리상균
研究士	옥지훈 강숙희
硅酸鹽研究所室長	김응삼

(2) 農業科學院

院 長 : 리영균

副院長 : 량령호 림병환 조병호 김동재 金元鎮

최희준

職責不明

副院長 리봉희

室 長 서순관

處 長 리채동

課 長 박석주

科學審議委員會 委員 최수현

農業機械化研究所

收穫機械研究室 박만성

職責不明室長 최성호 최의수

作物栽培研究所所長 림덕수

室長 신용길

研究士 박재근

土壤學研究所室長 김경록

鏡城分院研究士 최양석

沙里院分院研究士 류한중

(3) 輕工業科學院

院 長 : 김응삼

職責不明

處 長 황희철

研究士 리주용

강녕이 加工研究所所長 전경복

紡織研究所副所長 고원삼

準博士 박원동

종이研究所室長 전상중

食料研究所所長 최제원

신발研究所所長 현한영

(4) 醫學科學院

院 長 : 백준협

副院長 : 리호립 리주선 김금단 정완숙 柳京禧

科學研究所處長 홍순갑

藥學研究所所長 최정활

室長 리승철

東醫學研究所室長 박일철

微生物研究所室長 안인환

(5) 社會科學院

院 長 : 楊亨燮

副院長 : 洪起文 김신숙 한희호 함정국 정성철

김화중 김철식

第1室長 김철희

研究士 리용태

考古學研究所所長 김용남

室 長 서국태

副教授 김용간

準博士 서광준

經濟研究所所長 金光鎭

副所長 김철식

經濟學博士 리명서

歷史學研究所所長 전영률

室 長 리종현 민종상 김리현

副教授 오길봉

準博士 박윤희

言語學研究所所長 하치진

室 長 박준호 정영호

顧問 김병제

法學研究所副所長 리준우

室 長 한석봉

研究士	리봉길	림창하	최홍낙	신광호
	리대준			
哲學研究所所長	김창원			
副所長	리상훈			
室長	강은기			
教授	박순도	김창원		
主體思想研究所室長	김문권	김철희	허종호	
文學研究所所長	김하명			
副所長	백종원			
研究士	봉근훈			

(6) 教育科學院

社會主義教育學研究所所長	남진우
心理學研究室室長	차종필
職責不明	
所長	송승준
室長	池哲洙

(7) 水產科學研究院

水產物加工研究所所長	김희윤
------------	-----

(8) 山林科學院

經濟林研究所室長	주기형
瓮津分院院長	하만석

(9) 鐵道科學研究院

鐵道電氣化研究所所長 황덕기

遠隔操縱研究室室長 김성교

科學指導員 김을현

(10) 其 他

原子力委員會委員長 최학근

副委員長 오성후 박관오 박홍규

局 長 리홍성

原子力研究所所長 박광무

副所長 김희문

放射化學實驗所所長 리상근

物理學研究所局長 계정련

核物理研究所實驗室室長 기정순

研究士 김창남

中央科學技術情報研究所

所 長 김천영

科學技術通報中央研究所

所 長 김동신

다. 金融機關

(1) 朝鮮中央銀行

總 裁 : 변승우

副總裁 : 최석현

平北道 總支店支配人 김원수

黃北道 總支店支配人 김복선

平南道 孟山郡支店支配人 리경식

江原道 總支店副支配人 리성화

(2) 朝鮮產業銀行

副總裁 : 김찬숙 金教義

(3) 朝鮮貿易銀行

總 裁 : 방기영

副總裁 : 김응철 백명론 김윤식 김명보

라. 文化藝術機關

(1) 中央圖書館

館 長 : 함진숙

司書長 : 허정숙

(2) 朝鮮藝術映畫攝影所

總長 : 백 민

副總長 : 김한규 정인선 김병희

(3) 朝鮮記錄映畫攝影所

第1副總長 : 리명제

副總長 : 김창학

職責不明

處長 리태환 송익수

(4) 2.8 映畫攝影所

總長 : 차계동

副總長 : 추석봉 閔 一 전동식

(5) 朝鮮科學教育映畫攝影所

職責不明室長 송덕암

(6) 大衆科學映畫創作團

團長 : 리성환

(7) 其 他

劇場管理委員會 副委員長 申應浩

課長 최동호 한근철

朝鮮映畫輸出入社社長 최학래

朝鮮映畫科學研究所所長 친두익

平壤藝術團 團長 김정수

副團長 송수원

總務 곽수동

平壤萬壽臺藝術團 團長 김희준

副團長 김진영

演出家 김영희

作家 리학범

平壤學生少年藝術團團長 김정호

白頭山創作團 團長 백인준

副團長 리종순

演出家 엄길선

攝影家 정익한

피바다歌劇團 總長 김원규

平壤巧藝團 團長 홍재식

平壤모란봉藝術團 團長 김승조

마. 言論機關

(1) 朝鮮中央通信社

社 長 : 주현옥

副社長 : 김양선 구일선 李南奎 송봉순 한중섭 홍현중

뉴 스 局 長 량영만

國內뉴스副局長 조창준

外 信 部 處 長 경원형

職 責 不 明

處 長 오승환 김기업

部處長 김주립

海 外 部 長 주배립

海 外 特 派 員 우홍열

(2) 朝鮮中央放送委員會

委 員 長 : 李用益

副委員長 : 전충근 전봉준 최원용 김광호 한광학

리태훈 김홍원 姜德瑞 리종철 리봉필

김승준 김훈원 리봉희 차승수 리정남

노석규

技 術 部 部 長 주종기

外 事 局 局 長 리지침

副 局 長 박세주

外 信 局 局 長 리기근

TV 放 送 總 局 長 차승수

TV放送總局副總局長 리태훈

話術形相局

演出家 박정모

TV技術部部長 서창걸

課長 립량택

論說員 립경근 립학송 구광

特派記者 최오경 리구봉 박준범

論評員 손영일 조동익

職責不明副局長 서철웅

平壤테레비존放送局局長 김광록

(3) 勞動新聞社

責任主筆: 김기남

第1副主筆: 정하철

副主筆: 차운길 엄재언 김석래 오규태

서동범 박종순 최칠남

國際部副部長 최양호

編輯局局長 연주봉

副局長 박종택 조준규

黨生活部部長 리근언

印刷局副職場長 김영섭

工業部部長 김상도

論說員室室長 정하철

論說員 리록영

寫 眞 部 部 長 리대영

論 評 員 류계환 황진식

職 責 不 明

副 局 長 박명학

部 長 한시용 리심숙

室 長 류기원

取 材 記 者

<本 社>

김경선 김두형 김병린 김상호 김화선

김창환 김진오 김정우 김종손 김청국

길세식 라능걸 리득노 리지영 리규정

리 근 리종관 리찬걸 리명찬 리장록

리순희 리영숙 리원국 리 광 리용운

명홍숙 민병두 박태성 박지홍 박광남

박명섭 박춘래 변창덕 배이순 송창렴

석관일 성필창 안시근 오왈택 오혜우

원영록 원 학 엄춘성 을지상린 장재갑

조기선 조원래 주병순 주한률 정성보

최시홍 최창진 한창호 한순송 허경우

한창환 한정삼 김광식 김영갑 김영래

김경부 김동묵 김경준 권천호 공탁모

박광삼 동성종 리명찬 리규정 리희우

송태렬 안봉택 정도경 장재 갑 홍성균

<海外特派> 리기용 (모스크바) 송영성 (베이징)

<寫 眞> 김정덕 김종훈 김주화 고경화 립순직
문정호 문룡구 박경원 장청일 채기철
최경국

(4) 民主朝鮮社

責任主筆: 蔡俊炳

副 主 筆: 류화경 강기식 전명경 백치명 한중택
김광수

編輯局 副局長 강명철 장홍선

論說員 전탁기 엄수일 김석호 홍수일

(5) 其 他

江原日報社 副主筆 리원하

開城新聞社 副主筆 김진업

副局長 정관호

中央科學技術通報社社長 리영립

副社長 장송철

勤勞女性新聞社 副主筆 최금주

勤 勞 者 社 責任主筆 김용학

副主筆 심상진 고송일

論說員 홍동희

勞動者新聞社 部長 한영권

勞動青年新聞社 責任主筆 김봉일

勞動青年新聞社 主 筆 리종기 최창범

副主筆 배명규 김승국

論說員 리호림 리석구

人民軍新聞社 責任主筆 허 현 (大佐)

副主筆 박상운 (大佐)

部 長 주재석

政治學習(人民軍雜誌) 責任主筆 유명홍 (大佐)

祖 國 社 社 長 김상철

祖國統一社 編輯局 副局長 리운삼

部 長 조일환

朝 鮮 女 性 社 社 長 최금순

조 선 화 보 사 副社長 김영수

平 南 日 報 責任主筆 백운기

副主筆 석영수

平 北 日 報 副主筆 홍준성

編輯局 副局長 전이청

平 壤 新 聞 社 責任主筆 김정환

副主筆 전호길 김홍일

統 一 新 聞 社 社 長 김상은

部 長 류양수

統一新聞社 副局長 로중대
 論說員 김충화
 咸南日報社 主筆 배용구
 副主筆 고문헌
 黃南日報社 副主筆 최하영
 黃北日報社 責任主筆 홍영남

바. 出版機關

(1) 勞動黨出版社

社 長 : 김용학
 副 社 長 : 한영호
 副 主 筆 : 주성관 박영삼 고송일 심상진
 職責不明 部 長 : 홍등수
 論 說 員 김영갑 김용락 마영길 김용학

(2) 社勞靑出版社

社 長 : 우종학
 副 社 長 : 강노원

(3) 外國文出版社

社 長 : 백남순
 副 社 長 : 한범직 김석조
 主 筆 : 리광근
 副 主 筆 : 박영삼

職責不明室長

김광수

(4) 金星青年出版社

社長兼責任主筆：金東國

文藝圖書編輯部 部長 한희만

새 날 新聞部 部長 리준규

(5) 其 他

科學百科事典出版社 社長 최중극

副社長 립광선

建設出版社 主筆 리창규

教育圖書出版社 副社長 최학선

勤勞團體出版社 副社長 김정국

主筆 리성수

農業出版社 社長 김락승

文藝出版社 社長 정서춘

副主筆 김학연

女性出版社 社長 정명희

朝鮮人民軍出版社 社長 김덕현

工業出版社 社長 문창운

朝鮮映畫文學創作社 主筆 김상호

副主筆 최영진

朝鮮文藝社 社長 최환주

사. 教育機關

(1) 金日成綜合大學

總 長：池昌益

第1副總長：吳吉方

副 總 長：김용진 白才旭 羅성찬 羅상균
金錫亨 崔장룡

研 究 院 院 長 韓龍九

黨 委 員 會 責 任 秘 書 文명원

社 勞 青 委 員 長 김용봉

副 委 員 長 윤권칠

經 濟 學 部 學 部 長 한중순

工 業 · 經 濟 學 講 座 長 리동수 조명식

工 業 及 農 業 經 營 學 講 座 長 김상주

講 座 립용하

副 教 授 전영호

外 國 語 文 學 部 學 部 長 김형수

物 理 學 部 教 授 都相錄

生 物 學 部 學 部 長 지용환

歷 史 學 部 副 學 部 長 조창익

講 座 長 教 授 朴時亨

講 座 長 최영식 김성제

考 古 學 講 座 長 채희국

	講	座	김길신			
	副	教	授	최혁부		
數學力學部	講	座	長	教授	김기정	
地理地質學部	講	座	長	김승찬		
	副	教	授	김덕순		
	教	員	최	유		
哲學部	副	學	部	長	김완천	
	講	座	長	김형일		
	講	座	박	창권		
	教	員	김	천식		
	準	博	士	박	중학	
生物學部	教	員	조	광지		
語文學部	教	員	廉	鍾律	김영환 박재용	
朝鮮文學	講	座	長	리	동원	
法學部	講	座	長	教授	리재도	
	講	座	長	學士	김응락	
	學	部	長	조	근경	
	副	學	部	長	김영걸	
	講	座	長	서	만식	현동관 김응락 리재도
	講	座	長	學士	김창원 김영환	
	副	教	授	김	춘식	
	哲	學	博	士	김	춘식
政治經濟學部	講	座	長	教授	전용식	

社 勞 青 副委員長 최영선

職 責 不 明

學 部 長 장덕환

講 座 長 백영철 김상준 리선립

한영남

(3) 金享稷師範大學

學 長 : 최금순

副學長 : 김동호

教 育 學 部 副學部長 김인석

研究室長 황현태

講 座 長 리은봉

心 理 學 講 座 長 최광순

教 育 學 講 座 長 신현식

革 命 史 蹟 學 講 座 김성열

語 文 學 部 學 部 長 리기주

講 座 長 오명수

副 教 授

講 座 長 박두훈 정필운 리광운

강천영 김병용

副 教 授 권의식

學 士

教 員 리명호 조성모

社 勞 青 리영립
委 員 長

(4) 人民經濟大學

總 長：孫成弼

學 部 長 教 授 럽권삼

歷 史 講 座 長 강인문

職 責 不 明

講 座 長 윤재국 박기순 조재형

김원석 노두희 서재영

副 講 座 長 손택기

(5) 其 他

江 界 共 產 大 學 講 座 長 박영철

江 界 教 員 大 學 學 長 리원옥

文 學 講 座 강희갑

教 員

江 界 醫 學 大 學 社 勞 青 강준근

委 員 長

江 界 第 1 師 範 大 學 副 學 長 최수산

社 勞 青 백영걸

委 員 長

江 界 第 2 師 範 大 學 副 學 長 박병일

강 신 工 業 大 學 副 學 長 안병문

開 城 共 產 大 學 學 長 박순영

開 城 工 業 大 學 學 長 장병용

開 城 師 範 大 學 文 學 部 박채윤

教 員

開 城 市 松 都 大 學 學 長 김선경

建設建材大學	學 長	림근복	
	副學長	림연근	
	學 部 長	김창옥	
	研究所長	원하옥	
	物 理 講 座 長	최동진	
	都市建築 講 座 長	황이근	
	講 座 長	문일숙	
	教 員	김군옥	홍창복 안태봉
經 工 業 大 學	學 長	리균실	
	學 部 長	김정형	
	講 座 長	조제민	
國 際 關 係 大 學	學 長	명창선	
	副學長	정동욱	
	講 座 長	박경세	
	教 員	김광우	
勞 動 團 體 中 央 學 校	講 座 長	송상준	
金 星 政 治 大 學	學 長	金鳳柱	
	副學長	김량재	
	副 教 授	리태경	
金 鍾 泰 師 範 大 學	學 長	류영술	
	講 座 長	최돈신	
	社 勞 青 委 員 長	박영길	
羅 津 海 運 大 學	學 長	김근학	
南 浦 農 業 大 學	副學長	김정림	

南浦水産大學	副學長	백의태	
	講座	윤중남	리중학
룡량工業大學	學長	김필환	
沙里院農業大學	學長	강인걸	
	生物學部 學部長	김정순	
	科學研究 課長	윤중빈	
	副教授	조필호	
沙里院第1師範大學	學長	리상권	
	敎務 副學長	리홍백	
	敎員	박성욱	
	社勞青 委員長	황옥순	
	副委員長	안원국	
沙里院第2師範大學	學長	한대봉	
	學部長	백낙준	
	講座長	김병두	
	敎員	안옥기	윤기선
	社勞青 委員長	박인식	
沙里院醫學大學	學長	백찬화	
松都大學	學長	리호진	
	商法學部 講座長	정민구	이종길
	社勞青 委員長	박영애	

新義州共產大學	學 長	공진영
新義州工業大學	副學長	오현자
新義州敎員大學	學 長	리실옥
新義州第1師範大學	學 長	리기학
	副學長	함대준
	社勞靑 委 員 長	김영준
元山經濟大學	學 長	김관목
	副學長	김 철
	講 座 長	김정실
	教 員	백정도 김정길
元山共產大學	副學長	최세진
元山敎員大學	學 長	백대석
	革命歷史 講 座 長	배원식
	音 樂 講 座 長	김철웅
元山農業大學	學 長	김병훈
	學 部 長	김우범
	副學部長	김인식
	敎務課長	김인범
	社勞靑 副委員長	권희복
	化學學部 學 部 長	김운성
元山水產大學	學 長	최창환
	副學長	윤성인

社 勞 青 박응용
副委員長

元 山 醫 學 大 學 學 長 엄갑동

元山第1師範大學 學 長 리수덕

清 津 醫 學 大 學 學 長 김기욱

傳染病學 김영용
講 座 長

病 院 長 리문직

清津鑛山金屬大學 學 長 량인선

講 座 長 김창근 천광일 리주옥

社 勞 青 리상훈
委 員 長

清津第1師範大學 學 長 리국숙

社 勞 青 김강명
委 員 長

清津第2師範大學 社 勞 青 진창림
副委員長

平南石炭工業大學 講 座 長 김태환

機械工學部 리병세
教 員

地質工學部 권희숙
教 員

社 勞 青 김영찬
委 員 長

社 勞 青 박근역
副委員長

平城教員大學	學 長	리처조	
平城師範大學	學 長	방경주	
	總務部學長	강인옥	
	語文學部 講 座	김영석	
	外國語學部 講 座 長	김종덕	
	教 員	김일남	
	社 勞 青 副委員長	홍재순	
平城獸醫畜產大學	學 部 長	김상현	
平壤建設建材大學	講 座 長	권태인	
平壤教員大學	學 長	리처조	
平壤機械大學	學 長	홍성욱	
平壤美術大學	學 長	최원수	
	講 座 長	리울선	합창연 송영백
	教 員	강훈영	박진수
	室 長	최원삼	
平壤映畫大學	學 長	허백산	
	副 學 長	리영태	
	學 部 長	리상호	
	社 勞 青 副委員長	홍광순	
	講 座 長	민정식	
平壤外國語大學	學 長	박재원	
	金 日 成 勞 作 講 座 長	지익대	

教 員 립 영

平壤音樂大學 學 長 金元均

副 學 長 리운석

平壤音樂舞蹈大學 學 長 방선영

平壤醫學大學 學 長 리동을

副 學 長 金樂憲 한창환 리태영

學 部 長 김동열

講 座 長 김현세

副 講 座 長 김기현

副 教 授 홍순원

病 院 長 한창걸

副 院 長 박헌교

심장외과 리덕선

副 課 長

實 驗 課 長 리태식

建 築 課 長 고정숙

社 勞 青 김용희

委 員 長

平壤第1敎員大學 學 長 최용순

平壤第1師範大學 講 座 長 림덕팔

平壤第2師範大學 學 長 김학길

平壤鐵道大學 學 長 김영렬

副 學 長 허성로

電 氣 강석필

機 關 車

講 座 長

鐵道機械
工學部 長 서응삼
學部

철길工學部 長 홍영수
教員

科學研究所 長 안용선
課

研究士 長 홍건상

講座 長 최기복 정홍범

平壤體育大學 學 長 윤태운

副學 長 박창호 한인근

學部 長 송주영

藝術體操 長 문치경
講座

指導課 長 조동일

平壤高等建設專門學校 講座 長 리종갑

浦港工業大學 講座 長 조림해

咸南第1師範大學 學 長 리도룡

數 學 長 김승한
講座

教 員 김재구 김의석

咸南第2師範大學 學 長 오건태

總務課 長 김성현

咸興教育大學 學部 長 전병진

咸興農業大學 學 長 리경련

農學部 長 정삼수

科學研究 長 김상준
課

	實習工場支配人	조정실
威興水利大學	學長	한기찬
	講座長	최희춘
	教員	최두원
	實習工場支配人	최훈일
	社勞靑委員長	김성식
威興醫學大學	養護副院長	김순호
	社勞靑委員長	리화근
威興第1教員大學	學長	정신덕
	教育心理學講座長	조형경
	文化講座	박명환
威興化學工業大學	學長	강원식
	高分子化學工學部學部長	조성진
	科學部學部長	김형락
	電氣化學講座	엄종걸
	講座長	김면동
	教員	허창혁
海州共産大學	學長	김일봉
	副學長	방우호
海州工業大學	學長	김정호

海州農業大學	副學長	성낙원
	農學部 學部長	정준호
海州醫學大學	學長	한성욱
	學部長	리태화
	藥學部 教授	김영태
	醫師	박영일
	病院 副院長	김수진
	社勞靑 副委員長	오필규
海州第2師範大學	學長	김덕운
惠山市敎員大學	學長	정봉상
惠山農業大學	副學長	리형찬
	社勞靑 副委員長	김금철
會寧敎員大學	學長	현광원
熙川工業大學	學長	김진평
	講座長	안홍식
개천제1고등학교	校長	리재보

아. 史蹟館 및 博物館

(1) 萬景臺革命史蹟館

館長 : 윤호균

(2) 戰勝革命史蹟館

館 長 : 조영돈

(3) 祖國解放戰爭勝利記念館

館 長 : 宋鎮玉

(4) 朝鮮革命博物館

館 長 : 朴英淳

副 館 長 : 리성상 류룡규

宣 傳 部 長 문평석

講 師 정영화 리봉룡

(5) 朝鮮中央歷史博物館

館 長 : 김신숙

副 館 長 : 김길현

研 究 師 김원복

(6) 信川博物館

館 長 : 朴仁策

講 師 文玉姬

(7) 朝鮮博物館

學 士 김양일

(8) 朝鮮美術博物館

館 長 : 박찬석

자. 其 他

平壤植物園	園長	림록재	
平壤學生少年宮殿	總長	김시범	
	副總長	류용택	김이학
	演出部長	전학민	
	照明技術部	장	곽수웅
朝鮮民間航空會社	儀典官	리철호	전광섭
		류용명	
	課長	김영택	김형만
	敎官	오완선	한용홍
		방선옥	김동현
朝鮮國際旅行社	社長	한병운	
國際旅行管理局	副局長	文基龍	
朝鮮航空機聯盟	委員長	김세봉	

7. 黨外廓 및 社會團體

가. 政治部門

(1) 朝鮮社會民主黨

中央委員會

委員長 :

副委員長 : 럽국렬 金成律 김태섭 金錫俊

政治委員會

委員 : 康良煜 廉國烈 金成律 김태섭 金錫俊

고기준 송영국

組織部長 고기준

宣傳部長 김재연

副部長 박노영

國際部長 송영국

平壤市代表 김석준

開城市代表 김득룡 (牧師)

咸北道代表 김재연

平南道代表 고헌진 (傳道師) 고기준

平北道代表 심인성

黃南道代表 림현달 (牧師)

黃北道代表 김태섭

江原道代表 박로영

(2) 朝鮮天道教育友黨

中央委員會

委員長：鄭信赫

副委員長：최희준 리득엽

常務委員 정신헌 최희준 리득엽 김정호 정금석

組織部副部長 문창기 정연욱

宣傳部部長 정금석

(3) 統一革命黨

委員長：

副委員長：리정상 김광천

代表 오세일 김남수 신영철 장석규 리종혁

김철혁 리정도 김남수 리진형 리인기 리진국

서울市代表 김성민

幹部 김인환

京畿地區代表 김석산

幹部 김명길

全北金堤郡黨委員長 김준수

全南指導委員會宣傳部 김서진

全南담양군봉산면광내리黨員 리길성

主體思想研究所責任者 홍지영

日本代表部代表 조범식

副代表 변태성 김차웅

代辯人 한수미

(4) 祖國統一民主主義戰線

議 員 團

議 長 : 林春秋 徐 哲 許貞淑 金萬金 鄭東喆

洪起文 楊亨燮 鄭斗煥 廉泰俊

書 記 局

局 長 : 려연구

副局長 : 류기익 白俊赫 張學明 김병운

開城市秘書 : 김진상

書 記 長 : 윤정섭

職 責 不 明

部 長 : 허성익 김창룡

副部長 : 김철우 김평용

室 長 : 김택봉

(5) 祖國平和統一委員會

委 員 長 : 金 一

副委員長 : 尹基福 洪起文 白南雲 康良煜 李克魯

黃鳳九 鄭浚基 김광천 金錫亨 趙明日

許貞淑 전금철

委 員 리호림 정열모

代辯人 정세인

職責不明部長 리남길

(6) 朝鮮平和擁護全國民族委員會

委員長：鄭斗煥

副委員長：김주영 송관조 趙明月 류해영 朱昌俊

박민수 박영시 리종철 유영걸 정기철

事務總長：리성호

事務次長：백용호

常務委員 李冕相

委員 홍원배 민승필

(7) 在北 平和統一促進協議會

委員長：

最高委員兼 書記局長：趙憲泳

常務委員 金錫亨 박시형 최태규 유숙군 김철성 박보염

委員 리호림 박승현 권대회 유기수 김병희

박운월 배중혁

(8) 對外文化連絡委員會

委員長：金寬燮

副委員長：최용근 오문한 玄峻極 金宇鍾 김상준

장세극 한익수 김태희 박영시 리석룡

參 事 리종호 류한용

參事兼日本局長 邊承德

協力局長 김종곤

第2局局長 전성찬

第5局 局長 리청일

事業第1課長 金大植

出版課長 렬중연

指 導 員 차순혁 김대식 백봉규 南承虎

海外部補佐官 정용준

委 員 한병철 김종형 최완수 박춘서 현성진

職責不明

局 長 리송일 오국일 김도윤 차병진 김유철

강주일 최지철

副局長 리선용 리호열 리준영 李東哲 함영호

김진석 김태준 허석철

處 長 한방세

課 長 리종혁 최 칠 리필곤 서인수 주형삼

(9) 朝鮮議會「구르빠」委員會

委 員 長 : 鄭浚基

副委員長 : 김시학

副書記長 : 천희명

理 事 孫成弼

(10) 朝鮮民主法律家協會

委 員 長 : 崔民信

副委員長 : 김철운 박영시 김종두

書 記 長 : 백영호

(11) 朝鮮中央辯護士協會

委員長 : 리교영

나. 社會部門

(1) 朝鮮職業總同盟

中央委員會

委員長 : 金鳳柱

副委員長 : 김희수 김국삼 우종학 김영남

執行委員 : 김택몽 최광국 최중삼 리성수

檢 查 委 員 長 최재국

國 際 部 長 공우삼

副 部 長 최광호 崔基哲 박호림

課 長 리명제

宣傳煽動部副部長 립군중

職 責 不 明 部 長 장석구

平壤市 委 員 長 리병찬

副委員長 한중이

萬景臺區域委員長 김영필

東大院區域委員長 백성오

開城市 委 員 長 김용진

副委員長 정응일

板門郡委員長 리창호

開豐郡副委員長 최정만

淸津市 委 員 長 최수봉

副委員長 정응원

茂山郡 委員長 류영철
咸北道 委員長 정재복
 副委員長 오운길 김상표
羅津市 委員長 김창선
吉州郡 委員長 김연봉
鏡城郡 委員長 강운선
咸南道 委員長 한홍국
 威興市 委員長 리창모
 北靑郡 副委員長 홍종물
 新浦市 副委員長 강용학
平北道 委員長 정갑병
平南道 委員長 강상규
 副委員長 오원모 한지양
江西郡 委員長 리종현
南浦市 委員長 리두진
黃北道 委員長 최룡섭
 平山郡 委員長 장응서
黃南道 委員長 김춘영
 海州市 委員長 김성준
兩江道 委員長 전궁중

慈江道 委員 長 김찬준

江原道 委員 長 럽춘걸

副委員長 리석홍

〈傘下團體〉

朝鮮輕工業勞動者職業同盟 委員長 박건찬

朝鮮商業일꾼職業同盟 委員長

朝鮮教育文化일꾼職業同盟 委員長 김택룡

副委員長 리찬선 金鳳九

리홍관

中央委員 朴泰模

執行委員 金秀萬 趙日煥

廉鍾律

國際部長 김태성

副部長 공우심

指導委員 리영수 서명도

朝鮮公務員職業同盟 委員 長 우중학

副委員長 김용순

執行委員 강덕홍 리용순

中央委員 송호경

宣傳部長 박춘서

副部長 김영일

朝鮮水産勞動者職業同盟

朝鮮金屬機械工業勞動者職業同盟 委員 長 김희수

副委員長 유영걸

朝鮮化學工業勞動者職業同盟 副委員長 변형태
 朝鮮建設·林業勞動者職業同盟 委員長 심홍규
 朝鮮運輸 및 港灣勞動者職業同盟 委員長 김련일
 副委員長 김시홍
 박호립
 朝鮮鑛業 및 動力勞動者職業同盟 委員長 김국삼
 朝鮮冶金機械工業職業同盟 委員長 金喜洙

(2) 朝鮮社會主義勞動青年同盟

中央委員會

委員長 : 리영수

副委員長 : 손기학 현 석 남재환 정명희 박정선

김창룡 최몽해 라용수

執行委員 : 리철신 리중기 최화석 리기천 김경호

組 織 部 長 리학만

大學生青年部長 리성국

學生少年部副部長 한경열

出 版 部 長 차봉수

國 際 部 長 리중근

副部長 황종영

職責不明副局長 박수덕

部 長 강덕홍

海外教養指導局

上級指導員 한병국

南朝鮮青年組織代表 리국철

平壤市委員長	최성수
副委員長	한기철 고상엽 金瓊秀
普通江區域委員長	김상빈
牧丹峰區域委員長	김세혁
平川區域 委員長	배창길
中區域 委員長	리연선
船橋區域 委員長	박칠남
開城市 委員長	김청룡
副委員長	리옥매 김춘섭 김양국
長豊郡 委員長	리병찬
板門郡 委員長	임기웅
開豊郡 委員長	김문용
淸津市 委員長	신상수
副委員長	민정기
水南區域 委員長	유영호
新岩區域 委員長	김철만
茂山郡 委員長	김청송
鏡城郡 委員長	김운학
南浦市 委員長	김인석
咸北道 委員長	한채극
副委員長	리만호 한후회 노태종 백학진
職責不明 副部長	김제성 림성화

羅津市	委員長	안명원
金策市	委員長	김응철
明澗郡	委員長	박명주
陰城郡	委員長	김방훈
會寧郡	委員長	홍성일
	副委員長	리영호
셋별郡	委員長	구운철
穩川郡	委員長	
	副委員長	김용봉
咸南道	委員長	김오산
	副委員長	모경호
咸興市	委員長	리창모
平北道	委員長	정기웅
新義州市	委員長	김대일
平南道	委員長	량덕찬
	副委員長	리종국
平城市	委員長	리수령
平原郡	委員長	
	副委員長	문창열
安州郡	委員長	
	副委員長	정수만
甑山郡	委員長	박경석
재령郡	委員長	리용국

黃北道	委員長	김종관	
沙里院市	委員長	백낙준	
新溪郡	委員長	주동진	
	副委員長	리순원	
黃州郡	委員長	라성준	
銀波郡	委員長	김종환	
黃南道	委員長	리성석	
	副委員長	리영식	
海州市	委員長	리근용	
	副委員長	한양정	
兩江道	委員長	박영찬	
惠山市	副委員長	리영목	
厚昌郡	委員長	김동순	
滋江道	委員長	김희묵	
	副委員長	김응만 정육주 이경용	
江界市	委員長	김영관	
	副委員長	리희영	
滿浦市	委員長	김명소	
時中郡	委員長	사병연	
城于郡	委員長	설문호	
江原道	委員長	리관영	
	副委員長	박원성	

元山市 委員長 리홍봉

副委員長 리조심

川內郡 副委員長 정병길

文川郡 副委員長 홍광표

(3) 朝鮮農業勤勞者同盟

中央委員會

委員長 長 : 金二勳

副委員長 長 : 리종원 박용배 석응진 최성숙

조장식

執行委員長 사철영

中央委員 강성범

職責不明部長 홍도선

課長 김규진 김용환

平壤市委員長 강중남

副委員長 김봉희

萬景台區域委員長 김계천

中和郡委員長 김근식

開城市委員長 원태훈

清津市委員長 김영만

咸北道委員長 김영찬

吉州郡委員長 김명학

漁郎郡委員長 최봉심

會寧郡	委員長	김한진
先鋒郡(雄基郡)	委員長	주용석
셋별郡	委員長	송길훈
咸南道	委員長	리종일
	副委員長	로경호
平北道	委員長	김희전
平南道	委員長	박경주
文德郡	委員長	리희덕
肅川郡	委員長	김장록
江西郡	委員長	황룡구
黃北道	委員長	김정학
黃州郡	委員長	정만수
燕灘郡	委員長	김병호
黃南道	委員長	박선호
兩江道	委員長	류해양
慈江道	委員長	박희선
江原道	委員長	리운걸
安邊郡	委員長	리대우

(4) 朝鮮民主女性同盟

中央委員會

委員長 : 金聖愛

副 委 員 長	:	강점숙	허창숙	王玉煥
		정명희	오연옥	
書 記 長	:	강점숙		
託兒所 및 幼稚園事業部長	:	조정희		
		副 部 長	강정심	송정순
國 際 部 長	:	량기숙		
		副 部 長	한배옥	
平壤市 委 員 長	:	장화득		
		副 委 員 長	김복실	유지인
普通江區域 委 員 長	:	장인애		
東大院區域 副 委 員 長	:	리옥련		
開 城 市 委 員 長	:	김경옥		
咸 北 道 委 員 長	:	박선옥		
		副 委 員 長	김삼선	
咸 南 道 委 員 長	:	김채금		
平 北 道 委 員 長	:	리춘옥		
平 南 道 委 員 長	:	황학실		
黃 北 道 委 員 長	:	리정숙		
沙里院市 副 委 員 長	:	리화정		
黃 南 道 委 員 長	:	지금주		
兩 江 道 委 員 長	:	김운숙		
慈 江 道 委 員 長	:	김유련		
江 原 道 委 員 長	:	조관순		

(5) 朝鮮文學藝術總同盟

中央委員會

委員長：李箕永

第1副委員長：최영화

副委員長：李冕相 趙靈出 신진순

指導員：박수일

〈率下團體〉

朝鮮作家同盟 委員長 千世奉

副委員長 강효순 정소천 김영근 리맥

書記長 리인직

分科委員長 박호동

作家 리정술

朝鮮音樂家同盟 委員長 李冕相

副委員長 金元均 김학준 강영희

朝鮮民族音樂委員會 委員長 金元均

書記長 강영희

朝鮮共演協會 會長 장철

朝鮮美術家同盟 委員長

副委員長 장혁태 리한운 최동수

分科委員長 김진권

朝鮮演劇人同盟 委員長 李丹

朝鮮舞蹈家同盟 委員長

副委員長 김제홍 박경실

事務長 리경룡
朝鮮映畫人同盟 委員長 리종순
副委員長 황경철 추석봉 차계룡
書記長 리봉수
朝鮮寫眞家同盟 委員長 고룡진

(6) 朝鮮赤十字會

中央委員會

委員長 : 孫成弼
副委員長 : 박영시 金泰禧 田仁徹 한홍섭 오문한
김효근 유해영
書記長 : 朱昌俊
副書記長 : 한석복
文化宣傳部長 한시혁
副部長 徐成哲
組織計劃部長 김수철
出版報道部長 장윤도
參事 리종학 궁상호
職責不明副部長 정일백

(7) 朝鮮學生委員會

委員長 : 김창룡
副委員長 : 최화식 리철신 리화순 리종기 현 석
리성국 리종근
書記局長 : 차명국

(8) 朝鮮記者同盟

委員長 : 김기남

副委員長 : 조용남 김시학 한중택 김성걸 구일선

박재우 정하천 박찬근 윤경택 주현옥

執行委員 리양훈

(9) 朝鮮民主科學者協會

委員長 : 白南雲

副委員長 : 洪起文

委員 曠대홍

다. 經濟部門

(1) 朝鮮建築家同盟

委員長 : 김응상

副委員長 : 홍리표 리운일 김희중 림근복

書記長 : 리두일

中央委員 한중요

(2) 朝鮮工業技術總聯盟

委員長 : 최만현

副委員長 : 리영수 김응호

常務委員 한국대 문희운

職責不明部長 백일현

平南道委員長 리연수

(3) 國際貿易促進協會

委員長：方泰律

副委員長：류인관 송범용 리세응 김석진

書記長：리상준

副書記長：권민환

常務委員 김중현

常務取締役 장정섭

職責不明課長 강운제 김성률 량해성

(4) 其 他

國家標準規格委員會 委員長 박영석

金屬工業協會 副委員長 허성팔

電氣通信및電子工學協會 委員長

地 質 協 會 委員長 강초순

鑛 業 協 會 委員長 조창덕

建設建材工業協會 委員長

紡 織 協 會 委員長

副委員長 리권병

常務委員 홍하경

石 炭 工 業 協 會 委員長

建 設 協 會 委員長

朝 鮮 鑄 物 協 會 委員長 권형구

熔 接 協 會 委員長 계형순

電 力 工 業 協 會 委員長 한국승

機 械 工 業 協 會	委 員 長	
	副 委 員 長	리자방
化 學 工 業 協 會	委 員 長	황진철
被 服 加 工 技 術 協 會	委 員 長	김복신
食 料 및 日 用 品 工 業 協 會	委 員 長	리순풍
朝 鮮 技 術 委 員 會	委 員 長	金昌虎
林 業 木 材 加 工 協 會	委 員 長	박용석
產 業 建 設 協 會	委 員 長	리종만
朝 鮮 農 林 技 術 總 聯 盟	委 員 長	
朝 鮮 消 費 協 同 組 合 中 央 聯 盟	委 員 長	한장근
朝 鮮 水 產 協 會	委 員 長	정삼돌
東 海 水 產 協 同 組 合	委 員 長	
	副 委 員 長	김철수 진기성
	書 記 長	전석우
朝 鮮 國 際 保 險 會 社	社 長	백명록
	再 保 險 局 長	李相周

라. 體育部門

(1) 朝鮮體育指導委員會

委 員 長 : 김유순

副 委 員 長 : 김득준 박무성 김기학 박명철 강성진

량수봉 정병필 리찬선

事 務 總 長 황보영

次 長 장 응

對 外 事 業 局	局 長	孫吉川
	課 長	조동일
群 衆 體 育 局	副 局 長	김윤걸
體 育 科 學 研 究 室	室 長	최규룡
集 團 體 操 創 作 團	室 長	홍시군
職 責 不 明	部 長	한룡빈
慈江道體育指導委員會	委 員 長	김영남
	副 委 員 長	홍준식
黃南道體育指導委員會	副 委 員 長	리오경
江原道體育指導委員會	委 員 長	정명갑
平北道體育指導委員會	副 委 員 長	백완기
平南道體育指導委員會	委 員 長	조명제

(2) 朝鮮올림픽委員會

委 員 長 : 김유순

副 委 員 長 : 리찬선 孫吉川 김득준

書 記 長 : 정중웅

委 員 김중수 김명철 박덕순

(3) 朝鮮卓球協會

委 員 長 : 金得俊

副 委 員 長 : 박무성

書 記 長 : 김덕기

委 員 김선일

(4) 其 他

朝鮮國防體育協會	委 員 長	
朝鮮弓術聯盟	委 員 長	송명호
朝鮮拳鬪協會	委 員 長	김재원
	事務局長	오도순
朝鮮籠球協會	委 員 長	김성환
	書記長	나북만
朝鮮력비協會	委 員 長	김인국
朝鮮레스링協會	委 員 長	김영빈
朝鮮排球協會	委 員 長	김상복
朝鮮射擊協會	委 員 長	진경문
朝鮮水泳協會	委 員 長	한영전
朝鮮스케이트協會	委 員 長	김남교
	書記長	韓弼花
朝鮮스키協會	委 員 長	
朝鮮아이스하키協會	委 員 長	
	書記長	김태운
朝鮮力道協會	委 員 長	장태식
朝鮮요트協會	委 員 長	
朝鮮柔術協會	委 員 長	김춘용
朝鮮陸上協會	委 員 長	김태현
朝鮮自動車協會	委 員 長	

朝鮮自轉車協會	委 員 長	
朝鮮庭球協會	委 員 長	
朝鮮集團體操協會	委 員 長	
朝鮮體操協會	委 員 長	강용광
朝鮮蹴球協會	委 員 長	리창선
	副 委 員 長	金宗治
朝鮮카누協會	委 員 長	
朝鮮펜싱協會	委 員 長	
	副 委 員 長	장기봉
朝鮮너하신體育協會	委 員 長	
	副 委 員 長	유진성
朝鮮體育技術協會	委 員 長	
	副 委 員 長	김세진
朝鮮태권도協會	委 員 長	김득준

마. 宗教部門

(1) 朝鮮基督教徒聯盟

委 員 長 : 金成律

副 委 員 長 : 김득룡 려국렬

書 記 長 고기준

職責不明部長 박노영

(2) 朝鮮佛教徒聯盟

委員長 : 박태호

副委員長 : 홍화두

常務委員 한경련

國際部長 리건일

責任指導員 황병태 김상연

職責不明部長 양광준

(3) 朝鮮天道教會中央指導委員會

委員長 : 정신혁

副委員長 : 김철민

書記長 : 김정호

(4) 朝鮮儒教聯盟

바. 在日朝鮮人總聯合會

中央常任委員會

議長 : 韓德銖

第1副議長 : 李珍珪

副議長 : 李季白 朴在魯 申相大 徐萬述

白宗元

監查委員會

委員長 : 孫正道

副委員長：오상철

委員：김희고 김재선

事務總局	局長	徐萬述	
	副局長	권순이	
總務局	局長	김창현	
	部長	박찬준	
組織局	局長	李末祥	
	副局長	조학래	홍민흠
	部長	조혁래	
	指導員	황정진	
宣傳局	局長	吳亨鎭	
	副局長	리성우	
	部長	리수웅	
	副部長	정연환	
	指導員	황정진	최승리
		리재룡	
政治局	局長	姜根助	
	副局長	전호언	김원택
	部長	김영춘	
	副部長	정순명	
教育局	局長	오성사	
	部長	한명수	

指 導 員 리장준 이수일

出版報道局

企 劃 局

社 會 局 局 長 河昌玉

部 長 김영진

經 濟 局 局 長 崔秉祚

指 導 員 김침태

文 化 局 局 長 김아필

國 際 局 局 長

財 政 局 局 長 柳志遠

部 長 정소용 김정선

〈傘下團體〉

在日朝鮮青年同盟 委員長 김학수

副委員長 김용근

部 長 손진수

在日朝鮮民主女性同盟 委員長 朴靜賢

在日朝鮮人教育會 會 長 南日龍

副 會 長 정구일

在日朝鮮人教職員同盟 委員長 朴光澤

在日朝鮮人科學者協會 會 長 李時求

在日朝鮮人文學藝術家同盟 委員長 許南麒

	副委員長	최동우
	事務局長	서상각
	部長	이철우
在日朝鮮人言論出版人協會	會長	朴東春
在日朝鮮人留學生同盟	委員長	韓正治
	副委員長	고대박
在日朝鮮人信用組合協會	會長	홍봉수
在日朝鮮人體育聯合會	會長	李浩然
	副會長	성문경
在日朝鮮人佛教徒聯盟	委員長	張泰成
在日朝鮮人統一同志會	會長	黃甲性
在日朝鮮人宗教人協議會	會長	
在日朝鮮人商工聯合會	會長	전연식
	副會長	김수홍 구자룡
		윤관석

〈事業體〉

九 月 書 房	代 表	林在容
學 友 書 房	고 문	尹明重
朝 鮮 問 題 研 究 所	所 長	申熙九
朝 鮮 建 設 交 易 商 社	社 長	康元周
朝 日 輸 出 入 商 社	社 長	尹在洙
	部 長	배상훈

東海商社株式會社	社	長	鄭在教
朝鮮特產物販賣株式會社	社	長	安壽烈
朝鮮鑛山株式會社	社	長	劉宗文
東海船舶株式會社	社	長	伊藤好廣
朝鮮產業株式會社	社	長	구재만
金剛保險株式會社	社	長	최병조
海 洋 商 社			
웅 흥貿易株式會社	社	長	박주하
朝鮮人協同商社株式會社	社	長	정희승
朝鮮外國船舶社業會社	社	長	백익봉
朝鮮第2設備輸入商社	社	長	전순식
朝鮮出版物輸出入商社	社	長	김기준
金剛山歌劇團	團	長	姜王周
		副團長	홍명월

〈言論·出版團體〉

朝鮮新報社	社	長	鄭雲龍
		編輯局長	손진영
		副局長	오기욱
		部 長	강두환 김청일
朝鮮畫報社	社	長	文東建
朝鮮通信社	社	長	李衝九
		編輯局長	양인원

朝鮮青年社社長 鄭泰重

時代社社長 리복남

副社長 김성철

祖國社社長 김상철

朝鮮文藝社社長 최환주

朝鮮美術研究所所長 허운

〈其他〉

朝鮮大學校 總長 남시우

副總長 신재균

박용근

政治經濟學部本部長 현원석

歷史地理學部長 고병운

外國語學部長 양남인

理學部 副部長 홍창택

師範教育學部副部長 전원치

總聯공화病院 院長 유순봉

사. 其他

朝鮮유네스코委員會 委員長 金忠日

副委員長 김달국 리남규

事務總長 김영덕

事務次長 강달선

朝鮮유인食糧 및 農業機構民族委員會	委 員 長	金忠日
朝鮮自然保護聯盟	委 員 長	鄭浚基
	副委員長	양정대 리춘식
	書記長	강일환
	中央委指導員	로용욱
朝鮮郵票愛護家同盟	委 員 長	김창하
文化交流協會	副 會 長	리화성
朝鮮科學者協會	委 員 長	
	副委員長	리몽호
朝鮮科學知識普及協會	委 員 長	
朝鮮對外科學技術交 流協會	委 員 長	鄭松南
朝鮮科學發明委員會	委 員 長	김응호
朝鮮圖書館協會	會 長	림인욱
朝鮮社會科學協會	副委員長	소성렴
朝鮮醫學協會	委 員 長	한홍섭
朝鮮結核協會	委 員 長	리주선

8. 南北對話機構

가. 南北調節委員會

共同委員長：金英柱

委員長代理：朴成哲

副委員長：柳章植

幹事委員：金德賢

委員：李完基 韓雄植

나. 南北赤十字會談

團長：金泰禧

副團長：朱昌俊

代辯人：서성철

代表：김련주 리청일 한시혁 김수철

諮問委員：尹基福 金成律 강장수(死亡)

김주철 백남준 오광택 朴在魯

다. 南北變則接觸

代表：權敏俊 李昌善 金錫俊 白俊赫

라. 第 35 次 世界卓球大會 對備 南北統一팀 構成
위한 南北接觸

代表團長：金得俊

代 表：박무성 김선일 김덕기

마. 南北總理間 對話를 爲한 實務代表 接觸

首席代表：玄峻極

代 表：림춘길 白俊赫

9. 國際親善團體

가. 亞·太地域

(1) 朝·「네팔」親善協會

委員長：李冕相

副委員長：최용근

(2) 朝·「뉴질랜드」親善協會

委員長：

事務局長：허광욱

(3) 朝·「말레이시아」親善協會

委員長：김유순

(4) 朝·「방글라데쉬」親善協會

委員長：

(5) 朝·「버마」親善協會

委員長：

(6) 朝·「스리랑카」親善協會

委員長：강병모

(7) 朝・「싱가폴」親善協會

委員長：

(8) 朝・「아프가니스탄」親善協會

委員長：

副委員長：오문한

(9) 朝・越親善協會

委員長：송정우

(10) 朝・印度親善協會

委員長：金鳳柱

副委員長：장세극 최규철 강창남 오문한

(11) 朝・印尼親善協會

委員長：오문한

(12) 朝・日友護促進親善協會

委員長：玄峻極

副委員長：럼국렬 孫成弼 金宇鍾 方基榮

(13) 朝・中親善協會

委員長：金寬燮

副委員長：왕경학 오문한 김영익

常務委員：강석승

(14) 朝・「캄보디아」親善協會

委員長：

(15) 朝・「타이」親善協會

委員長：오문한

副委員長：장세극

(16) 朝・「파키스탄」親善協會

委員長：리용익

副委員長：장세극 오문한

書記長：리영선

(17) 朝・濠洲親善協會

委員長：朱昌俊

副委員長：최용근

事務總長：허광욱

(18) 朝・蒙親善協會

委員長：윤기정

副委員長：한홍섭 박용배

書記長：변승덕

나. 中東地域

- (1) 朝·南「예멘」親善協會

委員長:

- (2) 朝·「레바논」親善協會

委員長:

副委員長: 송관조

- (3) 朝·「루안다」親善協會

委員長: 류금선

- (4) 朝·「리비아」親善協會

委員長:

副委員長: 김상준

- (5) 朝·「모리타니아」親善協會

委員長: 류금선

- (6) 朝·「수단」親善協會

委員長: 림형구

- (7) 朝·「시리아」親善協會

委員長: 尹基貞

副委員長: 최용근 송관조 김상준

(8) 朝・「알제리」親善協會

委員長：박명빈

副委員長：김상준

(9) 朝・「埃及」親善協會

委員長：李昌善

副委員長：김상준

(10) 朝・「요르단」親善協會

委員長：문병록

副委員長：김상준

(11) 朝・「이라크」親善協會

委員長：김복신

(12) 朝・「이란」親善協會

委員長：리용익

(13) 朝・「튀니지」親善協會

委員長：김상준

다. 阿洲地域

(1) 朝・「가나」親善協會

委員長：金得俊

(2) 朝・「감비아」親善協會

委員長：박민수

(3) 朝・「기네」親善協會

委員長：李用益

(4) 朝・「기네비사우」親善協會

委員長：채희정

(5) 朝・「나이지리아」親善協會

委員長：강태호

(6) 朝・「말가슈」親善協會

委員長：리창선

(7) 朝・「말리」親善協會

委員長：윤기정

副委員長：김상준

(8) 朝・「모리셔스」親善協會

委員長：

(9) 朝・「모잠비크」親善協會

委員長：孫成弼

(10) 朝・「베닌」親善協會

委員長：엄상일

(1) 朝・「부룬디」親善協會

委員長：장 철

(2) 朝・「산토메프린시페」親善協會

委員長：孫成弼

(3) 朝・「세네갈」親善協會

委員長：崔晚賢

(4) 朝・「세이셸」親善協會

委員長：리철모

(5) 朝・「시에라레온」親善協會

委員長：김상준

(6) 朝・「어퍼볼타」親善協會

委員長：

(7) 朝・「에티오피아」親善 및 連絡委員會

委員長：孫成弼

(8) 朝・「우간다」親善協會

委員長：김희수

(9) 朝・「자이르」親善協會

委員長: 명창선

(20) 朝・「잠비아」親善協會

委員長: 박민수

副委員長: 차병진

(21) 朝・「적도기네」親善協會

委員長: 池在龍

(22) 朝・「中央아프리카」親善協會

委員長: 윤 서

書記長: 차병진

(23) 朝・「짐바브웨」親善協會

委員長: 김이훈

(24) 朝・「콩코」親善協會

委員長: 김상준

(25) 朝・「탄자니아」親善協會

委員長: 楊亨燮

副委員長: 차병진

(26) 朝・「토고」親善協會

委員長: 金時學

副委員長: 김상준

라. 東·西歐地域

(1) 朝·「늘웨이」親善協會

委員長: 로상균

(2) 朝·「덴마크」親善協會

委員長: 김성걸

副委員長: 한익수

(3) 朝·「루마니아」親善協會

委員長: 윤 서

副委員長: 오문한 박정함

(4) 朝·「벨기에」親善協會

委員長: 박영시

(5) 朝·「불가리아」親善協會

委員長: 이창선

副委員長: 김원진 홍일천

(6) 朝·佛親善協會

委員長: 박영철

(7) 朝·蘇親善協會

委員長: 김영채

第1副委員長: 오길방

副委員長：오문한 리봉희 함영호

常務委員：한희호 김치호 홍성숙

書記長：조동만

(8) 朝・西獨親善委員會

委員長：정성철

(9) 朝・「스웨덴」親善協會

委員長：박영시

副委員長：김도운

(10) 朝・「스위스」親善協會

委員長：

(11) 朝・「스페인」親善協會

委員長：박영시

(12) 朝・英親善委員會

委員長：양형섭

(13) 朝・澳親善協會

委員長：박영시

副委員長：한익수

(14) 朝・伊親善協會

委員長：

副委員長：최용근

(15) 朝・「키프러스」親善協會

委員長：

(16) 朝・「핀란드」親善協會

委員長：鄭浚基

副委員長：정광원 최용근 박영시

(17) 朝・「히랍」親善協會

委員長：박영시

마. 美洲地域

(1) 朝・「가이아나」親善協會

委員長：金寬燮

(2) 朝・「라틴아메리카」 및 「까리브」海 地域 親善協會

委員長：한익수

副委員長：장세극

事務長：리호열

(3) 朝・「아르헨티나」親善協會

委員長：金時學

(4) 朝・「에콰도르」親善協會

委員 長：한기원

(5) 朝・「칠레」親善協會

委員 長：桂應泰

(6) 朝・「콜롬비아」親善協會

委員 長：로성찬

(7) 朝・「쿠바」團結委員會

委員 長：정송남

副委員長：한익수

書記 長：김도운

(8) 朝・「파나마」親善協會

委員 長：孫成弼

(9) 朝・「페루」親善協會

委員 長：채준병

(10) 朝・「멕시코」親善協會

委員 長：김영남

바. 其 他

(1) 世界人民들과의 連帶性 朝鮮委員會

委員 長：金寬燮

副委員長： 김용순 최용근 한익수 김상준

정기철 김형우 장세극 오문한

(2) 朝・大洋洲親善協會

委員長： 오문한

(3) 朝・亞阿團結委員會

委員長： 金鳳柱

副委員長： 리호남 명창선 강주일 박영시

(4) 朝・「팔레스티나」親善 및 連帶性 委員會

委員長： 김봉주

副委員長： 김상준 계장환

10. 在 外 公 館

※ ()은 北韓號稱國名

가. 大 使 館

< 亞 · 太 地 域 >

(1) 네 팔

大 使 : 장광선

참 사 관 : 한석천

2 등서기관 : 정남원 김성룡 금원길 신용의

(2) 라 오 스

大 使 : 김윤정

(3) 말 디 브

大 使 : 유태섭

(4) 말레이시아

大 使 : 許 慶

1 등서기관 : 박문환

상 무 참 사 : 리인규

2 등서기관 : 강제련

3 등서기관 : 최성호 김인관

(5) 蒙 古(몽골)

大 使 : 박시권

(6) 방글라데시 (방글라데슈)

大 使 : 김철송

참 사 관 : 고희산 강웅제

2 등서기관 : 이명길

상 무 관 : 강수철

3 등서기관 : 김광성 노영수

(7) 베 트 남 (월남)

大 使 : 박제열

(8) 스 리 랑 카

大 使 : 柳太燮

(9) 싱 가 폴 (싱가포르)

大 使 : 강달선

참 사 관 : 량택용

3 등서기관 : 김동철 김승연

(10) 아프가니스탄

大 使 : 李清林

(11) 印 度

大 使 : 柳太燮

참 사 관 : 김봉재 김준현

2 등서기관 : 석송일 김동원 리윤개

3 등서기관 : 방선옥 리창룡 김득필 리진품

위천섭 김창하 리병식

(2) 인도네시아

大 使 : 장용준

참 사 관 : 최조경 로학립

1 등서기관 : 박초준 권원형

2 등서기관 : 김운봉 김봉운

3 등서기관 : 이원조 김영선 박대식 정병보

(3) 中 共 (중국)

大 使 :

代理 大 使 : 김창규

公 使 : 한치훈

武 官 : 정도철 (소장)

2 등서기관 : 변경수

(4) 캄 프 차 (캄보자)

大 使 : 최상묵

(5) 파 키 스 탄

大 使 : 유성진

참 사 관 : 이명수

3 등서기관 : 이영환 안송남 한장섭 김웅연

(6) 파푸아뉴기니아

大 使 : 장용준

< 中東地域 >

(1) 南 예 멘 (민주예멘)

大 使 : 명창선

(2) 레 바논

大 使 : 박영식

참 사 관 : 이주용

서 기 관 : 김화식

(3) 리 비 아

大 使 : 량승룡

참 사 관 : 리인복 김영걸 길영민

1 등서기관 : 조희철

2 등서기관 : 김대준 최중훈

3 등서기관 : 정도화

(4) 모리타니아 (모리타니)

大 使 : 朴義春

(5) 北 예 멘 (예멘)

大 使 : 서정원

公 使 : 양성철

참 사 관 : 정완근

1 등서기관 : 박병찬

2 등서기관 : 정창요

3 등서기관 : 한송중

(6) 사하라 아랍

大 使 : 박의춘

(7) 수 단

大 使 : 趙明煥

(8) 시 리 아 (수리아)

大 使 : 李洪獵

(9) 알 제 리 아 (알제리)

大 使 : 朴義春

(10) 요 르 단

大 使 : 李錫龍

참 사 관 : 박덕진

3 등서기관 : 박송도 최송화

(1) 이 란

大 使 : 조규일

(2) 이 집 트(애급)

大 使 : 姜滿洙

참 사 관 : 리기관

武 官 : 전창춘

武 官 補 : 오일정

상 무 관 : 박송화

1 등서기관 : 김병남

2 등서기관 : 리봉희 최용진 김성국 김창렬

리돈욱 박명곤

3 등서기관 : 리청곤 최윤철 립성호

(3) 투 니 시 아(뉘니지)

大 使 : 이영학

2 등서기관 : 나천이

공 보 관 : 황형철

< 阿洲地域 >

(1) 가 나

大 使 : 崔禹進

참 사 관 : 김방문

2 등서기관 : 김석환

(2) 가 봉

大 使 : 차순근

3 등서기관 : 박영호

(3) 감 비 아

大 使 : 최광국

(4) 기 니 아(기네)

大 使 : 김진기

(5) 기니비사우(기네비싸우)

大 使 :

(6) 나이제리아

大 使 : 박원철

1 등서기관 : 김영철

2 등서기관 : 박시웅

상무참사관 : 석희열

(7) 니 제 르

大 使 : 박대열

(8) 라이베리아

大 使 : 金炳基

(9) 레 소 토

大 使 : 안경현

(10) 루 완 다(르완다)

大 使 : 럽운옥

(11) 말 라 가 쉬(말가슈)

大 使 : 김인호

(12) 말 라 위

大 使 : 채화섭

(13) 말 리

大 使 : 김일호

(14) 모 리 셔 스

大 使 :

(15) 모 잠 비 크(모잠비끄)

大 使 : 강수명

- (16) 베 닌
大 使 : 김성환
- (17) 보츠와나(보쯔와나)
大 使 : 채화섭
- (18) 부룬디
大 使 : 申炳哲
- (19) 상토메 프린시페(산토메 프린시페)
大 使 : 金忠南
- (20) 세네갈
大 使 : 황철수
참사관 : 김형주
3등서기관 : 한원근 김득수
- (21) 세이셸(세이셸)
大 使 : 鄭南浩
- (22) 소말리아
大 使 : 김복만
- (23) 시에라레온
大 使 : 金炳基
3등서기관 : 원종욱

(24) 앙 골 라

大 使 : 金忠南

(25) 어 퍼 불 타 (삼부불따)

大 使 : 金龍英

3 등서기관 : 장학철 이용위 이종필

(26) 우 간 다

大 使 : 장대희

참 사 관 : 김윤철

3 등서기관 : 이광표

(27) 이디오피아 (에티오피아)

大 使 : 황순목

1 등서기관 : 김완선 백도성

(28) 자 이 르

大 使 : 권성철

참 사 관 : 김운형

공 보 관 : 고영환

(29) 잠 비 아

大 使 : 채화섭

(30) 赤道기니아 (적도 기니)

大 使 : 차명극

2 등서기관 : 박만동

3 등서기관 : 최기복

(31) 中央아프리카

大 使 : 오경환

참 사 관 : 길문영

(32) 짐 바 브 웨

大 使 : 李元國

(33) 차 드

大 使 : 김선식

(34) 카 메 룬 (까메룬)

大 使 : 김선식

참 사 관 : 김용집

1 등서기관 : 김원철

2 등서기관 : 김동제 김 리

3 등서기관 : 김순기

(35) 케이프 베르데 (베르데갑)

大 使 : 황철수

(36) 콩 고 (콩고)

大 使 : 金鳳棍

(37) 탄 자 니 아

大 使 : 鄭南浩

(38) 토 고 (또고)

大 使 : 김향산

< 西歐地域 >

(1) 놀 웨 이 (노르웨이)

大 使 : 김경운

2등서기관 : 박석근

(2) 덴 마 크 (단마르크)

大 使 : 리철신

참 사 관 : 김낙원

1등서기관 : 김철민

3등서기관 : 김대송 장광명 이용수 전인찬

(3) 말 타 (말따)

大 使 : 김치섭

(4) 스 웨 덴 (스웨리에)

大 使 : 신상구

참 사 관 : 염경식

상무참사관 : 이석보

3등서기관 : 한창협 박용진

(5) 스 위 스

大 使 :

참 사 관 : 김응용

1 등서기관 : 이덕삼

2 등서기관 : 여학송 박경철

3 등서기관 : 이태근

(6) 아이스랜드(이슬란드)

大 使 : 신상구

(7) 오스트리아(오지리)

大 使 : 박경선

참 사 관 : 리현호 한인섭 최량전 최종선
최일진

2 등서기관 : 이동식 김석수

3 등서기관 : 김철용 김장익 임용익 정승희

공 보 관 : 김덕중

상 무 관 보 : 김왕열 이상춘

(8) 폴 투 칼(쁘르뚜갈)

大 使 : 김상준

참 사 관 : 박창준

1 등서기관 : 최해용

(9) 핀 란 드

大 使 :

참 사 관 : 나능강

3 등서기관 : 원의남

< 東歐地域 >

(1) 東 獨 (독일)

大 使 : 朴賢甫

(2) 루 마 니 아 (로므니아)

大 使 :

(3) 불 가 리 아 (벨가리아)

大 使 : 하동윤

(4) 蘇 聯 (소련)

大 使 : 權熙京

(5) 알 바 니 아

大 使 : 임공수

(6) 유고슬라비아

大 使 :

(7) 체코슬로바키아 (체스꼬슬로벤스꼬)

大 使 : 池在龍

(8) 폴 란 드 (폴스까)

大 使 : 吳應權

(9) 할 가 리 (헝그리아)

大 使 : 김영순

< 美洲地域 >

(1) 가 이 아 나

大 使 : 박리현

(2) 그 레 나 다 (그레네이더)

大 使 : 박리현

(3) 니 카 라 과 (니까라과)

大 使 : 吳承煥

(4) 멕 시 코 (메히꼬)

大 使 : 박용세

(5) 바베이도스 (바베이도즈)

大 使 : 박리현

(6) 베네수엘라

大 使 : 박용세

1 등서기관 : 진영근

(7) 볼 리 비 아

大 使 : 김찬식

(8) 세인트 루시아 (세인트 루씨아)

大 使 : 박리현

(9) 세인트 빈센트 (센트 빈센트)

大 使 : 박리현

(10) 자마이카 (저메이커)

大 使 : 林基澤

2 등서기관 : 신명호

3 등서기관 : 유송일

(11) 쿠 바 (꾸바)

大 使 : 박용세

나. 代 表 部

(1) 유엔代表部

大 使 : 한시해

公 使 : 천재홍

참 사 관 : 김학철 김병홍 김종규

1 등서기관 : 황봉수 이송진 강석룡

2 등서기관 : 박덕훈 김응조

3 등서기관 : 김춘환 조길홍 김형균

(2) 제네바 代表部

大 使 : 진충국

公 使 : 신현림 이 철

2 등서기관 : 이춘성 장성철

3 등서기관 : 김상준 황용환 박찬림 최창엽

주 재 관 : 조경원 신정희 이상춘 박금화

(3) 유네스코 代表部

大 使 : 문병록

1 등서기관 : 김용순 김수익

2 등서기관 : 박창식

3 등서기관 : 강석주

(4) 이태리 FAO 代表部

大 使 : 송호경

참 사 관 : 김태룡

행 정 원 : 이웅진 오명성 김현주 이재림

(5) 프랑스 通商代表部

단 장 : 김형윤

부 단 장 : 엄용현 최진수

1 등서기관 : 장학록 이일용 강달영

2 등서기관 : 김철진

3 등서기관 : 백순행 오윤식 신덕준 최기철
방용민

(6) 페루 通商代表部

代 表 : 김찬식

부 대 표 : 송원호

직 원 : 장범식 원기용

행 정 요 원 : 조진국 김주현

(7) 쿠웨이트 通商代表部

代 表 : 이도섭

부 대 표 : 심희덕 조봉국

무역 2 등서기관 : 김용문

무역 3 등서기관 : 양송국 한광철

(8) 태국 通商代表部

단 장 : 이형남

부 단 장 : 윤초부

1 등서기관 : 김윤철

2 등서기관 : 장용길

3 등서기관 : 이강철 박 용

(9) 주 홍콩무역상사 (회사명 : 마카오 조광무역)

대 표 : 박자병

직 원 : 박일남 지성도 이문섭 강윤도

다. 總領事館

(1) 카라치 총영사관

총 영 사 : 강창열

영 사 : 김창화 김재선 박대선

부 영 사 : 최병관 황명수 조길선

경제참사관 : 한종구

경제담당 (1 등서기관) : 이찬진

상 무 관 : 한창섭 김진옥 최송덕

행정요원 : 최인규 안명국 오성찬 이성호

이상훈

11. 主要工場 및 企業所

가. 機械工業部門

(1) 龍城機械聯合企業所

지 배 인 : 지창세

당책임비서 : 신동환

부 지배 인 : 김한송

제 1 주물직장장초급당비서 전채희

직 망 위 원 장 리양현

단 조 직 장 장 정길흠

사 로 청 위 원 장 김남용

(2) 大安重機械綜合工場

지 배 인 : 계형순

부 지배 인 : 이장로

당책임비서 : 신수근

기 사 장 : 김영균

대형기계직장초급당비서 박응덕

사 로 청 위 원 장 조동운

권 선 직 장 장 김영중

(3) 萬景臺工作機械工場

초급당비서 : 이정웅

기 사 장 : 김치명

조 기 직 장 장 강태영

사 로 청 위 원 장 한경집

분 공 장 당 비 서 고영철

(4) 樂園機械工場

초급당비서 : 김창학

기 사 장 : 김창준

부기 사 장 : 리당일

제 관 직 장 장 최병구

주 강 직 장 작 업 반 장 김호섭

청 년 직 장 부 문 당 비 서 허영선

청 년 직 장 직 장 장 백리현

(5) 沙里院穀産工場

초급당비서 : 박희봉

부기 사 장 : 리재원

전 분 직 장 장 오성진

열 관 리 직 장 부 직 장 장 리승도

공 무 직 장 사 로 청 위 원 장 강기봉

(6) 金星드라프트르工場

공장당비서 : 허인집

부기 사 장 : 리전일

제 1 주 물 직 장 부 문 당 비 서 리경홍

일 용 분 공 장 기 사 장 리완욱

사 로 청 위 원 장 박정국
치 차 직 장 작 업 반 장 최원호

(7) 熙川工作機械工場

초급당비서 : 전주호

부기 사장 : 전관수

직 명 위 원 장 최상근

분 공 장 지 배 인 광범기

직 장 장 송관식

설 계 실 장 신동휘

(8) 平壤穀産工場

지 배 인 : 최창희

초급당비서 : 김창수

기 사 장 : 량원태

전분직장부문당비서 박일명

사 로 청 위 원 장 황일렵

공무직장부문직맹위원장 변영일

효 소 직 장 작 업 반 장 최창렬

(9) 6월4일 車輛工場

초급당비서 : 김봉만

주 강 분 공 장 최형준

화 차 직 장 부 문 당 비 서 김선명

기관차직장작업반장 박명근

사로청위원장 정영삼

(10) 金鍾泰電氣機關車工場

지배인: 박수범

초급당비서: 여주현

부기사장: 김준순

조립직장장 한대선

사로청위원장 김창진

제관직장부문당비서 이상봉

(11) 平壤炭鑛機械工場

초급당비서: 강경탁

부기사장: 명재순

분공장초급당비서 리억복

사로청부위원장 정철수

유압직장장 리근리

(12) 忠誠드라프트르工場

초급당비서: 리계하

기사장: 전호정

직장장: 로장성

실장: 한영진

작업반장: 주명석

(3) 其 他

남시축산기계 공장지배인 장순흠

금천군농기계제작소기사장 백선우

대동강텔레비죤수상기공장지배인 명홍준

나. 鑛工業部門

(1) 雲 興 鑛 山

지 배 인 : 박 삼

초급당비서 : 김의호

기 사 장 : 김창복

7월 31일경 부문당비서 허용태

공 무 직 장 장 김권재

사 로 칭 위 원 장 정일혁

혁 신 갱 소 대 장 김철봉

(2) 萬 年 鑛 山

지 배 인 : 리기선

초급당비서 : 신하현

정 리 갱 갱 장 배석환

인민군창건 20주년기념경 리봉원
부 문 당 비 서

사 로 칭 위 원 장 김원길

건설갱굴진소대장 유정환

(3) 安州地區 炭鑛聯合企業所

지 배 인 : 신태록

립 석 탄 광

지 배 인 : 김원삼

초급당비서 : 장치운

기 사 장 : 조응룡

1 갱 분 초 급 당 비 서 량천구

2 갱 갱 장 최응선

사 로 청 부 위 원 장 윤철석

운 탄 직 장 장 원창록

(4) 載 寧 鑛 山

초급당비서 : 현창죽

승 리 광 구 광 구 장 류철근

금 산 광 구 분 초 급 당 비 서 허 은

박 토 직 장 자 동 차 중 대 장 정치선

사 로 청 위 원 장 김광희

(5) 6월 13일 炭鑛

지 배 인 : 정기화

초급당비서 : 우민극

3 갱 갱 장 김창권

5 갱 분 초 급 당 비 서 남상원

운반갱분초급사로청위원장 김동철

(6) 檢德鑛業綜合企業所

지 배 인 : 최풍건

초급당비서 : 진창길

1 전 설 갱 소 대 장 김병희

청 년 갱 갱 장 심상락

4,5 갱 장 장 서기주

4,5 갱 분 초 급 당 비 서 류호택

남 분 초 급 당 비 서 최대원

사 로 청 위 원 장 최동국

제 1 전 설 갱 부 갱 장 표달룡

6월22일 돌 격 대 대 장 권병욱

(7) 龍 陽 鑛 山

지 배 인 : 김필환

초급당비서 : 박운정

청 년 갱 갱 장 김승권

4,5 갱 분 초 급 당 비 서 최원집

전 설 갱 갱 장 백하량

선 광 직 장 책 임 기 사 조기봉

사 로 청 위 원 장 주홍수

(8) 鳳 川 炭 鑛

지 배 인 : 박두일

초급당비서 : 류상화

부기 사 장 : 김영오

혁 신 1 개 껍 장 송여근

탄 광 직 망 위 원 장 리성기

봉천갱 고속도굴진소대장 김정식

(9) 무 산 鑛 山

당책임비서 : 김태균

기 사 장 : 문재렬

직 장 장 : 박광홍

(10) 鑛業建設聯合企業所

지 배 인 : 조윤희

부 지 배 인 : 김수경

기 사 장 : 조국중

직망위원장 : 최민혁

(11) 端川鑛業建設事業所

직 장 장 : 립영덕 리경덕

부 직 장 장 : 라봉호

(2) 강동地區炭鑛聯合企業所

책 임 비 서 : 럽인호

기 사 장 : 조기석

다. 輕工業部門

(1) 文坪製鍊所

초급당비서 : 황성준

부 지배인 : 리춘일

기 사 장 : 로사범

연 제 련 직 장 장 최만섭

아연전해직장분초급당비서 유기숙

사 로 청 위 원 장 리윤구

청 년 직 장 작업 반 장 박승호

류 산 직 장 부 직 장 장 김균철

(2) 端川製鍊所建設事業所

초급당비서 : 리청암

직맹위원장 : 주신웅

(3) 第 23 金屬工場建設事業所

지 배 인 : 김기남

제 2 금속공장책임비서 김학천
초 급 당 비 서 유수업
제 3 직장부문당비서 지래춘
계 관 직 장 장 한창룡

(4) 新義州紡織工場

초급당비서 : 홍진남
부기 사장 : 손승철
1 정 방 직 장 장 정관용
청년직포직장부문당비서 김경선
사 로 청 위 원 장 최성욱

(5) 平壤綜合紡織工場

지 배 인 : 이상현
초급당비서 : 리화순
기 사 장 : 량춘재
방적종합직장분초급당비서 전영순
사 로 청 위 원 장 조옥선
4 직포직장부직장장 김순희

(6) 朝鮮 - 구비親善平壤紡織機械工場

지 배 인 : 리영재

(7) 開城紡織工場

초급당비서 : 립운기

기 사 장 : 김광수

1 직 포 직 장 부 문 당 비 서 리춘화

사 로 청 위 원 장 김경희

정 방 직 장 직 장 장 박상엽

(8) 淸津製鋼所

지 배 인 : 허성팔

초급당비서 : 김재춘

기 사 장 : 신흥수

직 장 장 : 김성중

회 전 로 직 장 부 문 당 비 서 박태성

사 로 청 위 원 장 최일련

직 장 장 김성수

내 화 물 직 장 작 업 반 장 채수장

(9) 성진製鋼所

초급당비서 : 고헌천

(10) 金策製鐵所

지 배 인 : 손경준

당책임비서 : 리광한

부기 사장 : 손병록

3 대 혁 명 소 조 책 임 자 박룡문

열간압연직장분초급당비서 류영국

사 로 청 위 원 장 방춘산

직 맹 부 위 원 장 김학봉

강철 2 직 장 작 업 반 장 박찬훈

련 속 소 결 직 장 부 직 장 장 황명남

(1) 黃海製鐵所

지 배 인 : 최현기

당책임비서 : 리석규

기 사 장 : 김병팔

강철 2 직 장 장 초 급 당 비 서 최봉남

사 로 청 위 원 장 정운일

용광로직장 2 호 용광로로장 오광학

선 재 직 장 장 정룡국

(2) 平壤鑄鐵管工場

직 장 장 길영대

라. 建設建材部門

(1) 천내리세멘트工場

초급당부비서 : 전연범

기 사 장 : 유재하

원료직장부문당비서 최학근

8.18 직 장 장 리대성

(2) 平安北道 干瀉地建設綜合企業所

지 배 인 : 한병기

초급당비서 : 문기섭

기술부기사장 : 리영집

제 2 분건설사업소부문사로청위원장 선우봉세

선박분사업소 1 직장장 장승익

기계화분사업소부문직맹위원장 김동현

(3) 北倉火力發電所

지 배 인 : 고태은

초급당비서 : 박능업

부 기 사 장 : 김호섭

3 직장부문당비서 한태도

타빈보수직장장 김정수

청년직장작업반장 림택주

(4) 平壤火力發電所

초급당비서 : 최현극

기 사 장 : 김경섭

열생산직장부문당비서 정의명

발전소사로청위원장 변옥두

열설비보수직장작업반장 오일랑

(5) 10월 5일 電氣工場

지 배 인 : 리창립

초급당비서 : 박창화

부 기 사 장 : 김동일

분공장직맹위원장 차성만

사 로 청 위 원 장 장 영

랭동기분공장부문당비서 최인학

(6) 2.8 세멘트工場

초급당비서 : 정연준

소성직장부직장장 리운식

원료분광산분초급당비서 우중옥

사 로 청 위 원 장 문창춘

(7) 金策세멘트工場

초급당비서 : 고성인

(8) 송전선건설사업소

초급당비서 : 최영기

기 사 장 : 김병식

사 로 청 위 원 장 : 로창수

제 2 건설대부문당비서 : 최명길

(9) 순천세멘트工場

지 배 인 : 럽춘운

초급당비서 : 오춘근

기 사 장 : 전응수

부 문 당 비 서 : 심정복

사 로 청 위 원 장 : 박준근

직 장 장 : 홍석승

부 직 직 장 : 김내린

(10) 平壤電力設計事業所

기 사 장 : 최정조

설 계 원 : 박찬영

마. 化學工業部門

(1) 2.8 비날론연합기업소

당책임비서 : 전익형

부 지 배 인 : 주길본

기업소책임비서 : 전익형

소 다 직 장 장 최승은
카바이트2 직장초급당비서 리계흠
섬 유 직 장 책 임 기 사 고경국

(2) 興南肥料聯合企業所

책 임 비 서 : 박락호

지 배 인 : 강운근

기 사 장 : 장성구

동암광산로천갱중대장 김두천

류산분공장초급당비서 전을룡

만덕광산부동갱갱장 박석남

사로청위원장 김기풍

발생로직장작업반장 계기로

(3) 勝利化學工場

초급당비서 : 한종국

기술발전책임기사 박청일

공장직맹위원장 김연흡

공무직장부문당비서 림덕후

제4직장부문사로청위원장 남역학

(4) 南興青年化學綜合工場

지 배 인 : 김성구

공장당비서 : 방기철

기 사 장 : 최하춘

합성직장초급당비서 장용남

사 로 청 위 원 장 강근렬

(5) 淸津化學纖維工場

지 배 인 : 허태묵

바. 農水産部門

(1) 靑山協同農場

관리위원장 : 최금선

3 대 혁 명 소 조 책 임 자 리영기

(2) 龍北協同農場

관리위원장 : 리송호

(3) 正방協同農場

관리위원장 : 김명환

(4) 리현協同農場

관리위원장 : 서병철

(5) 학산協同農場

관리위원장 : 홍군표

(6) 칠골協同農場

관리위원장 : 조환성

(7) 미곡協同農場

리 당 비 서 : 리춘연

(8) 태성協同農場

관리위원장 : 리선길

(9) 광포오리工場

지 배 인 : 김경률

초급당부비서 : 김용섭

(10) 洪原水産事業所

지 배 인 : 리순근

초급당비서 : 김요환

부 기사 장 : 강우주

직 맹 위 원 장 엄민웅

선 장 전중범

(11) 리명수림산사업소

초급당비서 : 한기봉

삼지연청년작업소소장 최공훈

림철직장기관사 유경진

목재화학직장부문당비서 럽팔용

사업소생산과장 로정축

사 로 청 위 원 장 김형준

(2) 淸津水産事業所

지 배 인 : 박종택

초급당비서 : 전영민

제 2 선 단 선 단 장 김창규

제 1 선 단 분 초 급 당 비 서 김승경

사 로 청 위 원 장 강길룡

배수리분공장작업반장 김용웅

(3) 신양림산사업소

대리작업소부문당비서 최규환

(4) 金策水産事業所

초급당비서 : 장석구

