

2001

-

-

-

-

- : ()
- : (MBC)
- : (CBS PD)
- : ()

2001. 9

2001

.

1.	1
2.	1
.	(,)	3
1.	3
1)	3
2)	4
3)	5
4) 가	5
5)	6
6)	6
7)	7
8)	8
9)	8
2.	9
1)	9
2)	9
3) 가 가	9
4)	9
.	10
1.	TV,	10
2. TV,	12
1) TV	12
2) TV	14
(1)	15
KBS	15
MBC	17
EBS	20
(2)	21

3)	23
(1) CBS ‘ 가 - ’	23
3.	25
1.	27
가	27
1)	27
2)	31
(1)	31
(2)	32
(3) 가	40
(4) 가	42
(5)	44
(6)	48
3)	51
(1)	51
(2)	52
(3)	54
4)	57
(1)	57
(2)	58
(3)	59
(4)	60
(5)	60
2.	61
1) < >	61
2)	64
3)	65
4)	67
5)	68
6)	75
7)	76
8)	77

.	:	80
1.	80
	1)	80
	2) TV	82
		(1) Drüben()	83
		(2) Kennzeichen D(D)	85
		(3) Ost-West(-)	86
2.	88
	1)	88
	2)	90
3.	90
4.	91
5.	92
.	95
1.	97
	1)	97
	2)	98
2.	100
3.	101
4.	102
5.	104
.	106
1.	108
	1)	109
		(1)	109
		(2)	110
		(3)	110
		(4)	111
	2)	가	111
		(1)	111
		(2)	112
		(3)	113
	3)	113

(1)	113
(2)	114
(3)	115
4)	116
2. TV	117
1)	117
(1)	117
	118
	119
	119
(2)	120
	121
	122
	122
	123
	123
(3)	121
(4)	124
2)	124
(1)	124
(2)	125
(3)	125
	127
1.	128
1)	128
2)	128
2.	129
1)	129
2)	130
3)	(가)	130
	132

< 1> 6가	2
< 2>	TV ·	10
< 3>	13
< 4>	14
< 5> KBS	15
< 6> KBS	()	16
< 7> MBC	17
< 8> MBC	()	19
< 9> EBS	20
< 10> EBS	()	21
< 11>	22
< 12> CBS	()	24
< 13> TV	26
< 14>	58
< 15>	82
< 16> Drüben	84
< 17> Drüben	65 67 	84
< 18>	87

< 1>		27
< 2>		28
< 3>		28
< 4>		29
< 5>		29
< 6>		30
< 7>		30
< 8>	가	31
< 9>		32
< 10>	가	32
< 11>		33
< 12>	가	34
< 13>		34
< 14>	가	35
< 15>		35
< 16>	가	36
< 17>		37
< 18>	가	37
< 19>		38
< 20>	/ 가	38
< 21>	/	39
< 22>	/ 가	39
< 23>	/	40
< 24>	가	41
< 25>	가	41
< 26>		42
< 27>		43
< 28>		43
< 29>		44
< 30>		45
< 31>		45

< 32>		46
< 33>		47
< 34>		47
< 35>	가	48
< 36>		49
< 37>		49
< 38>		50
< 39>		50
< 40>		51
< 41>		52
< 42>		53
< 43>		53
< 44>	54
< 45>		55
< 46>	가	55
< 47>		56
< 48>		56
< 49>		57
< 50>		59
< 51>		59
< 52>		60
< 53>		61
< 54>		61
< 55>		62
< 56>		62
< 57>		63
< 58>		63
< 59>	가	64
< 60>	가	65
< 61>		65
< 62>	가	66
< 63>		가	66
< 64>	가	67
< 65>		68
< 66>	가	69

< 67>		70
< 68>	가	70
< 69>		71
< 70>	가	71
< 71>		72
< 72>	가	72
< 73>		73
< 74>	/ 가	73
< 75>	/	74
< 76>	/ 가	74
< 77>	/	75
< 78>		76
< 79>		76
< 80>		77
< 81>		77
< 82>		78
< 83>		79

1.

2000

가

가

가

TV

2.

6가



가 , ,
TV

가,

< 1> 6가

1



2 .



3 가



4 .



5 .



6 .

(,)

2000 「
1) 1999 「 2)

1.

1)

‘ , 45.1% 가 ‘ ,
 22.2% ‘ , 27% ‘ (4.4%),
 (1.2%)’ . 386 가 가
 , ‘
 , 가 ‘ ,
 . 1999 , ‘ , 가
 12.9%, ‘ , 53.2% ‘ , (66.1%) ‘ , 2
 . 20
 ‘ , .
 1971 89.9%³⁾, 1972
 94.1%⁴⁾, 1989 89.2%⁵⁾, 1990 93.4%⁶⁾, 1999 66.1%, 2000 67.3% 50%
 . 71 , 72 , 89 , 90 99
 , 2000
 가 .

1) , , , 386 ,

2) / 가

3) . 1971. KBS

4) . 1972.

5) . 1989b.

6) . 1990.

가

2)

1999 (9.6%)가 (72.9%)가
 (35.8%) (64.1%)가
 1% 가
 (40.9%)가 가 . 2000 가 45.9%, 가
 26.9%, 가 가 13.7%,
 가 13.5%
 74.4%가
 12.3% 386 가
 50 , 300
 2000 가 31.3%
 가 19.3%,
 가 18.0%, 가 15.5%,
 11.9%,
 4.1% 가 가
 가 가 , 386
 가 가
 가 (30.0%)가 (28.5%)

‘ (10.9%)’ (17.2%)’, ‘ (12.9%)’, ‘
 ‘ 가 ’ , 50 , 100
 ‘ (46.7%)’,
 ‘ (26.3%)’, ‘ (16.4%)’, ‘
 ‘ (10.4%)’ , ‘ 300 , ‘ , ‘

3)

가 46.5% 가
 37.6%, 가
 5.7%, 4.5%, 가 3.2% . 386
 ,

4) 가

‘ , ‘ , 가
 71.3% , 가 15.4% . ‘ ,
 가 6.6%, ‘ ,
 6.6% . 386 가 가
 , ‘ , 가

가 가
 . 1990 7) 가
 1986 15.8% 1988 48.3%, 1989 51.4%
 . 50 , 6.15
 1999 가 10 가 39.5% (5 (6.0%)+10

7) . 1990. :89 .

(33.5%)), 10 20 34.6%(15 (11.9%)+20 (22.7%)), 21 가 9.7% ,
 가 16.0% . 가 100

1972 8), 1989 9), 1990 10) , 1993 11), 1999
 10 1972 21.2%, 1989
 29.0% 1990 45.0%, 1993 45.1%, 1999 39.5% . 1990
 가 10 .
 10 20 1972 10% 1989 14.8%, 1990
 12.5%, 1993 23.6% 1999 34.6% 가 . 21
 1972 7.8%, 1989 10.8%, 1990 5.9%, 1993 16.4%, 1999
 9.7% . ‘ 가 ’ 1972 3.6%, 1989 26.2%, 1990
 23.7%, 1993 13.8%, 1999 16.0% . 가
 1990 가 .

5)

53.9%가
 , 26.4% 가
 . ‘ ’ 11.0%, ‘ ’ 8.8% .
 가 .

6)

‘ (63.6%)’, ‘ (25.1% =
 (23.3%)+ (1.8%))’, ‘ (11.1%)’
 가 .
 (1999).

8) . 1972.
 9) . 1989a.
 10) . 1990.
 11) . 1993. 1993

1990	12)		
(45%)			(45.1%)
			1988
(54.5%)	(41.4%)		
7)			
	가	(50.7%)	
	(13.9%)		(13.1%)
	(11.4%)	가	(7.2%)
	(3.5%)		
가			
	가		1972
13)	(43.4%), UN	(3.4%)	가
		(31.2%)	1985 14)
가	(40.3%)	가	
	(28.3%)	1989 15)	가
		(23.1%, 21.0%, 19.2%)	
		(22.8%)	
		가	가
		2000	
	가 59.7%,	14.5%,	9.2%
			4.2%,
	2.4%,	1.5%	
386			

12) . 1990. 45
13) . 1972.
14) . 1985. 10
15) . 1989a.

386 가 324%,
 17.7%, 13.9% 8.75,
 6.3%, 5.4% 가 (40.3%),
 (36.7%), (17.1%), (4.5%), (1.5%)
 , ' 50 , ' ,
 가 (40.2%), (23.3%), (8.5%), (6.5%),
 (21.6%) , ' 20 30

가 , 가 .

8)

(1.6%),
 가 (28.0%), (15.9%),
 (10.5%), (8.5%), (2.4%),
 (1.6%), 가 .

9)

가 (94.9%), 가(80.8%),
 가(81.5%) (46.3%)
 (20.1%) 가 ,
 가 / ' , ' ,
 가 , '가 ,
 / , / ' ,
 (52.8%)가 (46.9%) , ' ,
 가 / ' ,

2.

1)

가 TV가 69.9% 가 17.5%
가 , 386 TV
46.3%가 가 , ' 41.1%, ' ,
가 5.3%, ' 가 5.4%, ' 가 0.3% .

2)

(14.9%))' ' (83.7%=가 (16.3% = (1.5%)+
(54.1%)+ (29.5%))'

3) 가 가

(70.1%) 가 가 (63.1%) (64.1%),
34.9% (40.7%), (41.4%) KBS가 56.8% 가 , MBC
(44.1%)

4) .

(49.9%),' ' TV
(28.3%),' ' TV (17.7%'
(46.5%),' ' 가
(34.7%),' ' ,
(14.8%)'

1. TV,

< 2> TV,

< 2> TV .

KBS 1		11:35- 12:05	30	1	TV
		5:30~ 5:58	28	1	Radio
MBC		7:45- 8:00	15	1	TV
		6:05- 7:00	55	1	Radio
EBS		7:20- 7:50	30	1	TV
		9:58- 10:00 (00/ 12/ 18- 3/ 31)	2	6	Radio
K- TV		10:10- 11:00 (4/ 16- 5/ 6)	50- 70	1	TV
		11:00- 12:00 (5/ 12-)			
YTN		9:10- 9:20	10	5	TV
		4:32- 4:55 11:35- 12:00 2:32- 2:55 8:35- 9:00 7:32- 7:55	23	5	
Arirang TV	Peninsula Scope	8:00- 8:30 (: 4:00- 4:30)	30	1	TV
CBS	가	8:35- 9:00	25	1	Radio
PBC		7:15- 8:00	45	1	Radio
BBS		7:05- 8:00	55	1	Radio

3 KBS1, MBC EBS, K-TV, YTN,
 TV, CBS, PBC, BBS

< 2> TV 가 KBS1 ‘
 , ‘ , 11 35 30
 MBC ‘ , 7 45 15 , EBS
 ‘ , 7 20 30 1
 , K-TV ‘ , 11 1 1
 YTN ‘ , 4 32 23 , TV ‘Peninsula
 Scope’ 8 30 1
 가 CBS ‘
 가 , 8 35 25 1 , 2000 ‘2000
 ,
 PBC ‘ , 7 15 45 1
 , BBS ‘ , 7 5 55
 1
 TV KBS1, MBC, EBS가
 , SBS
 TV 가 K-TV가 1 YTN(23
) TV(30) . YTN
 K-TV ‘ , 5
 10 ‘ ,
 가 TV 가 K-TV가
 가 , CBS가 ‘ 가 ’ 25 , PBC ‘
 , 45 , BBS ‘ , 55

,
 . TV
 .
 , TV
 . SBS
 ,
 가
 , , ,
 ,

2. TV,

TV KBS ‘ ’, MBC ‘ ’, EBS ‘ ’ 2000
 3 5 3
 CBS ‘ 가 - ’
 2000 3 2001 7

1) TV

KBS, MBC, EBS
 ‘ ’ TV
 ‘ TV ’, 가,
 가 ‘ ’, 가
 ‘ ’,
 . < 3>
 TV KBS MBC EBS
 KBS, MBC, EBS 3 . KBS
 가

, EBS 가 가 , MBC
 KBS가 , TV , 가 . EBS
 TV

< 3 >

	(%)				
		TV			
KBS	0	0	.	0	,
MBC	0	0	0	0	.
EBS	.	.	0	0	,

KBS . 5 3 ‘ , ’
 . KBS ‘ , ’ 가
 , ,
 MBC ‘ , ’ 4
 가
 , 가
 TV
 EBS ‘ , ’ ‘TV , TV’
 TV
 , , ,
 , ‘TV , TV’
 가 MC 가 가
 ‘ , ’
 가 ‘ , ’

2) TV

.

.

.

.

.

KBS ‘ ’ 105 MBC ‘ ’ 105 , EBS ‘ ’ 32 < 4>

가 KBS, MBC, EBS 3 가

. KBS MBC

20% , 10% , 60%

EBS 1 (3.1%)

93.7%가 .

KBS, MBC, EBS 3 .

. 가

. KBS, MBC, EBS

. EBS

. EBS

< 4>

	KBS (%)	MBC (%)	EBS (%)	
.	22(21.0)	27(25.7)	1(3.1)	50
.	16(15.2)	14(13.3)	1(3.1)	31
.	67(63.8)	64(61.0)	30(93.7)	161
.	105(100)	105(100)	32(100)	

(1)

KBS

5 3 ‘ ’ KBS .

, , TV

, 가 ,

‘ ’ . 21% , 가

15.2%, . 63.8% . < 5>

. 가 (17)

TV . (9

), 가 (10).

. TV

, 가 . 21

. 가

KBS ‘ ’ TV

< 5> KBS

		TV					
		1	.	2	.	.	.
		.	1	.	.	1	.
		4	.	9	4	.	.
	
		2	2	2	3	.	.
		2
		2
가		2	1
		4	5	.	.	1	2
		3	2
		3
		3	.	1	.	.	.
		3
		.	1	.	2	.	.
		.	.	.	1	.	.
		2	2	.	7	8	2
		3	1	.	2	.	.
		1	.	3	5	.	1
	1	.	1	.	.	.	

< 6> KBS

()

				TV			
		1		2			
						1	
			1				
		1					
		1			6	4	
		1			3		
		1					
·	1	2	1	2	2		
	2		1				
	Ⅱ				1		
		2					
	·	2					
	가	2	1				
가						1	
		1					
			1				
		가		1			
				1			
		1					2
		1					
		2	2				
		2					
		1					
					1		
		1					
						2	
			1				
					1		
		1	1		2		
					2	1	
		TV	1		1		2
				1	2	7	
	·		3	1		2	
	·			1	1		
				1			
		1		1	3		
				1		1	

-

가

가 6, TV 4

가

1 가 2, 1, 2, TV

2 가 .

가 1, 1

, TV 2 5 가 3,

1, TV 2 6 .

MBC

MBC ‘ ,

, 가 , TV

< 7> MBC

		TV				
		2	.	.	1	.
		.	2	.	.	.
		17	.	.	4	.
		.	.	.	1	.
	.	2	.	.	3	.
		2
		1
		5	.	1	.	.
		1	3	2	11	3
		1	1	5	4	.
	가	5	1	1	.	.
		8
	
		1	.	1	1	.
	
		.	1	.	4	2
	.	5	1	1	1	.
	
	

. ‘ 27%, 가
 14%, . 61% .
 < 7>
 , 가 . (21)가
 가
 TV
 ,
 (20). TV
 < 8>
 TV ,

 가 TV
 (4), (5), TV
 , (5) . TV
 MBC ‘ , TV
 2 , . 7
 , 1 , . 가 10
 . TV .

< 8> MBC ()

					TV	
		1				
		1				
					1	
			2			
		3				
		3				
		4			3	
		1				
		1			1	
		5				
				1		
	1			3		
		2				
		1				
		1				
		1				
		1				
	가	1		1		
		2				
					1	
					4	
			1		2	
	가 ()			1		
					1	
				1	3	3
			2			
		1				
		1	1		4	
				5		
	가	2	1			
		3			1	
		1				
		1				
		1				
		4				
		1				
		1				1
				1		
						1
		TV		1		1
					2	
		5	1	1	1	
					2	

EBS
 EBS ‘ ’ ‘TV , TV’
 , 가 ‘ ’,
 ‘ ’,
 .

< 9> EBS

		.	.	.
		.	.	.
		.	.	.
	.	1	.	.
		.	.	.
		.	.	.
		.	1	.
		6	4	7
		.	.	.
	가	1	.	.
		.	.	.
		.	3	.
		1	1	.
		.	.	.
		4	1	.

		1	.	.
		1	.	.

‘ ’ . . 1 6.3%
 93.7% . . < 9> . .
 1 , 1
 . (15)
 (10) . (17)
 (5) ,

< 10> EBS ()

				1	
	.	1	1		
			2		
			1		7
		가 ()		1	
			1		
				1	
			1		
			1		
			1		
				1	
		가		1	
				1	
			.		2
				1	
					1
				2	
	TV	1			
	()	1	1		
		1			
		1			

< 10>

가 , 가 2
 , 가
 1

(2)

3 가
 KBS ‘ ’ , TV ‘ TV ’
 , 가 ‘ ’ ,

KBS 가 EBS 가
 TV 가 < 11>
 MBC
 (18.1%) KBS(10.5%)가 KBS(1.9%)
 MBC(9.5%)가 5 MBC(20%)가 KBS
 (3.8%) 5 TV
 KBS MBC
 TV
 EBS(31.3%)가 MBC(6.6%) 5
 EBS(46.9%)가 MBC(9.5%) 5

< 11>

		(%)				
		TV				
	KBS	11(10.5)	4(3.8)	.	6(5.7)	1(0.1)
	MBC	19(18.1)	6(5.7)	2(1.9)	.	.
	EBS	.	.	1(3.1)	.	.
	KBS	2(1.9)	3(2.9)	.	11(10.5)	.
	MBC	10(9.5)	3(2.9)	.	1(0.1)	.
	EBS	.	.	.	1(3.1)	.
	KBS	4(3.8)	17(16.2)	.	25(23.8)	14(13.3)
	MBC	21(20)	21(20)	7(6.6)	10(9.5)	5(4.8)
	EBS	.	.	10(31.3)	15(46.9)	7(21.9)

KBS MBC (10.5%, 18.1%)
 EBS 1
 KBS가 (10.5%), MBC (9.5%)
 KBS가 (23.8%), MBC가 (20%) TV
 (20%), EBS가 (46.9%)
 가

3)

(1) CBS ‘ 가 - ’

3 22 CBS ‘ 가 - ’

‘ 가 - ’ . . . 15%
, 0%, . 85% . < 12>
가 ,
가 가
(19), , . (5).

, . 가
, . 가 , ,
, (8).
(3). , ,
가 (5).

< 12> CBS ()

			2
			1
			2
			1
			3
			1
			1
			1
	.	1	
			8
			1
		가 ()	
			3
			2
			1
			1
			1
		.	1
		가	1
			1
			3
			1
			2
		.	1
			2
		()	1
			1
			1
			1
			2
	.		5

3.

가 , KBS, MBC, EBS
가
KBS MBC
KBS MBC EBS 가
가 가
TV 3
TV
KBS, MBC, EBS
가
가 CBS
TV
TV
16)
TV TV
TV

16)

< 13> TV

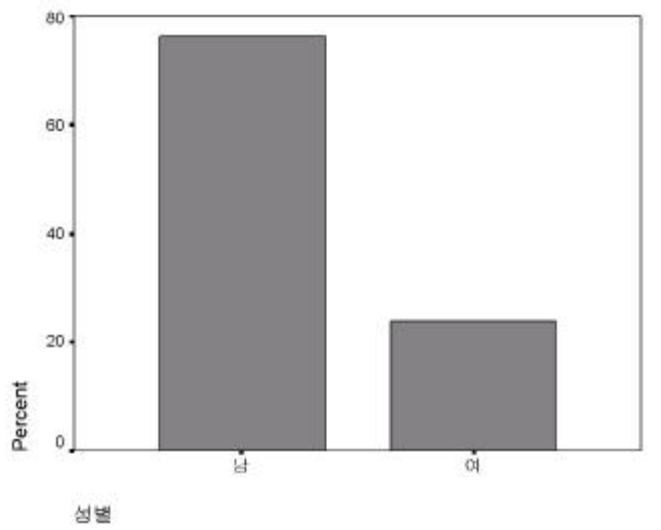
		TV			CBS
		KBS	MBC	EBS	
		3	3		
		2	2		2
		17	17		8
			1		
					2
.		9	5	1	
		2	2		
		2	1		
		3	6	1	
가		12	20	17	19
					3
		5	11		5
		3	7	1	
		4	8		1
		3		3	
		3	3	2	2
		1			
		21		5	4
		6	6		5
		10	8	1	
		2		1	1

1. 가

가 12 , AD 3 , PD 12 , 11 , 7 24 , TV 21
45

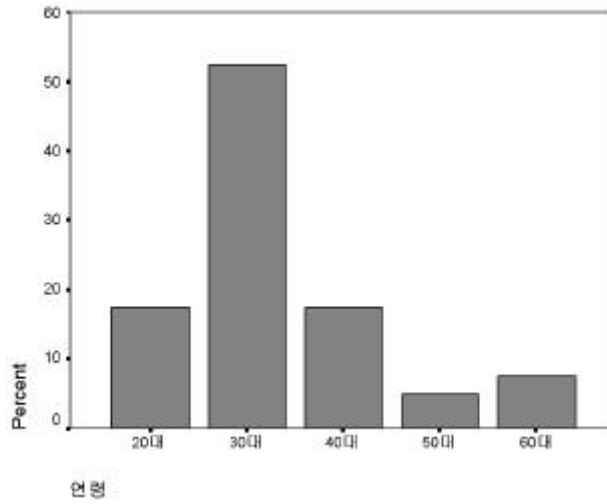
1)

23.8% , 76.2%



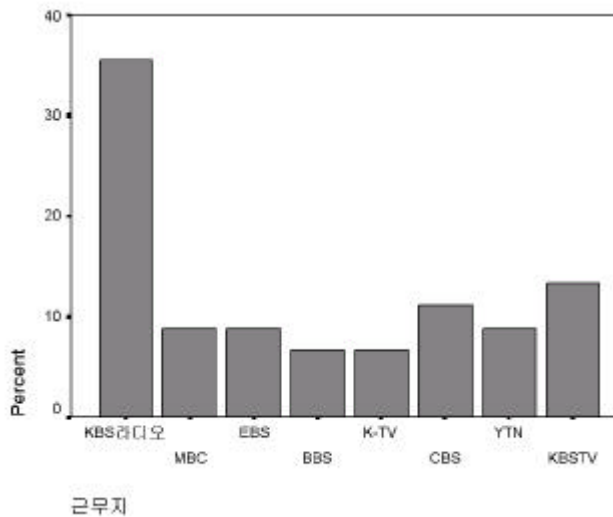
< 1 >

, 20 가 17.5%, 30 가 52.5%, 40 가 17.5%, 50 가 5.0%, 60 가 7.5%

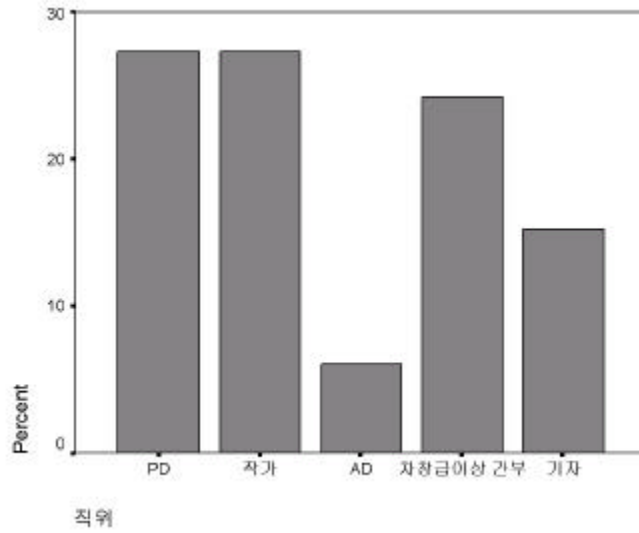


< 2 >

() KBS- 가 35.6%, MBC가 8.9%, EBS가 8.9%, BBS가 6.7%, K-TV가 6.7%, CBS가 11.1%, YTN 8.9%, KBS-TV가 13.2% , , PD가 27.3%, 가가 27.3%, AD가 6.0%, 가 24.2%, 가 15.2% .

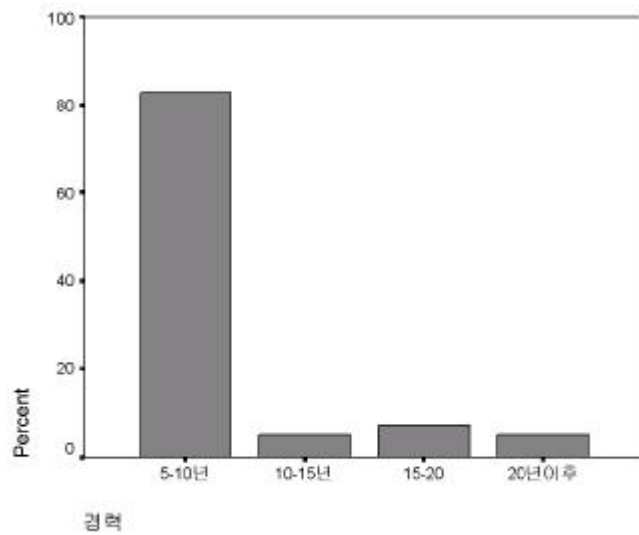


< 3 >



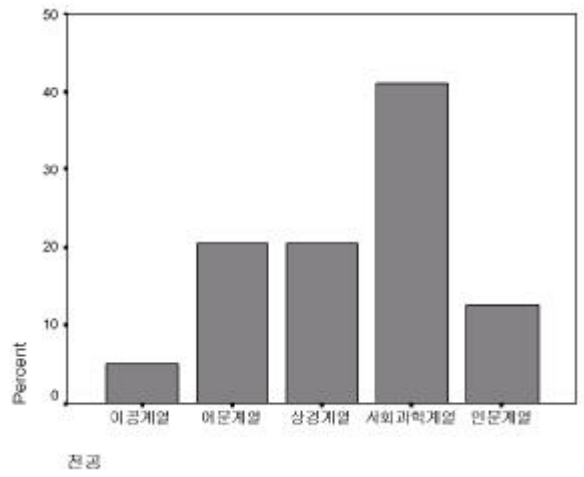
< 4 >

, 5 - 10 82.9%, 10 - 15 4.9%, 15-20 7.3%, 20
 가 4.9%



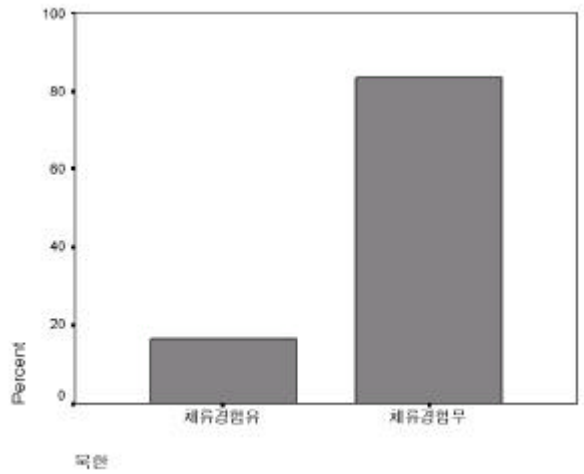
< 5 >

20.5%, 41.0%, 12.8%, 5.1%, 20.5%



< 6 >

가 83.3% , 16.7% , 1.71

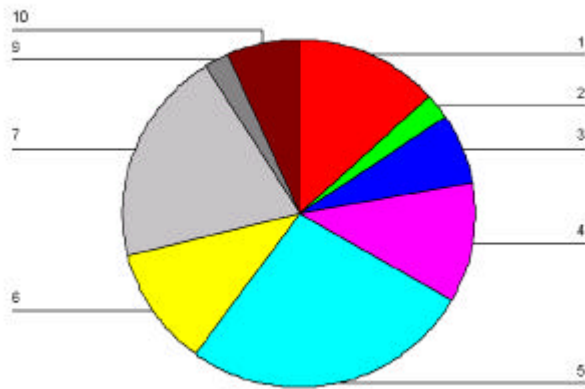


< 7 >

2)

(1)

가 (26.7%)
 (20%)
 2.2% 0%

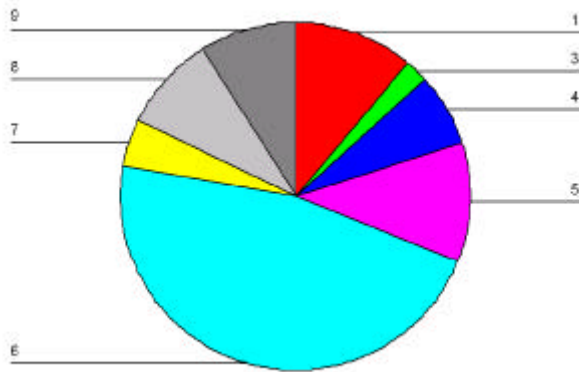


()
 (13.3%)
 (2.2)
 (6.7)
 (11.1)
 가 (26.7)
 (11.1)
 (20.0)
 (0)
 (2.2)
 (6.7)

< 8> 가

가
 46.7% 가
 < 9>
 0% 가
 가 11.1%
 '가
 0%
 8.9%
 20.0%
 4.4%
 가

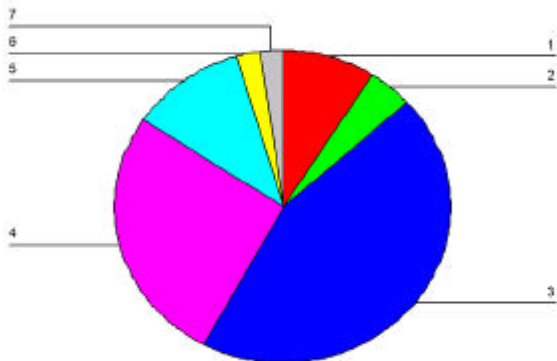
가
(11.1%)



< 9 >

(2)

, < 10 >



< 10 > 가

17) 2 TV

가

()

(11.1%)

(0)

(2.2)

(6.7)

가 (11.1)

(46.7)

(4.4)

(8.9)

(8.9)

가 가

'(44.4%)¹⁷⁾가 가

(8.9%)

(4.4)

(44.4)

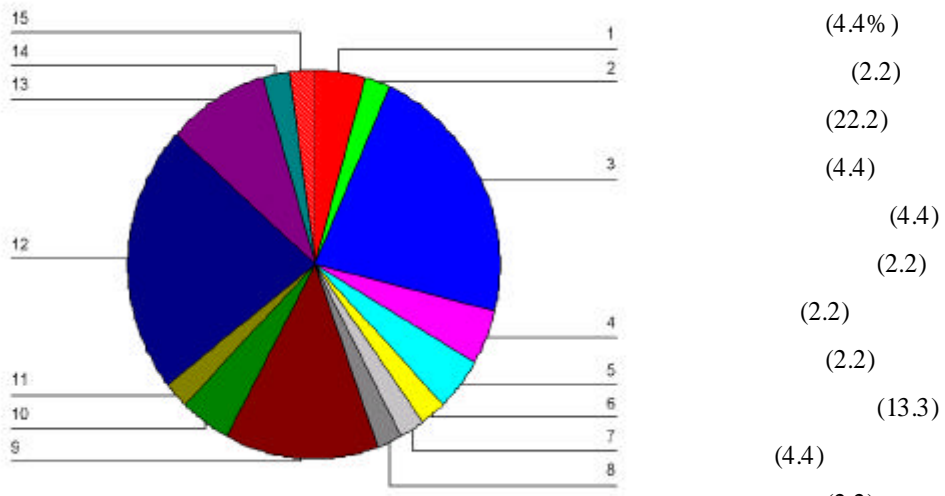
(26.7)

(11.1)

/ (2.2)

(2.2)

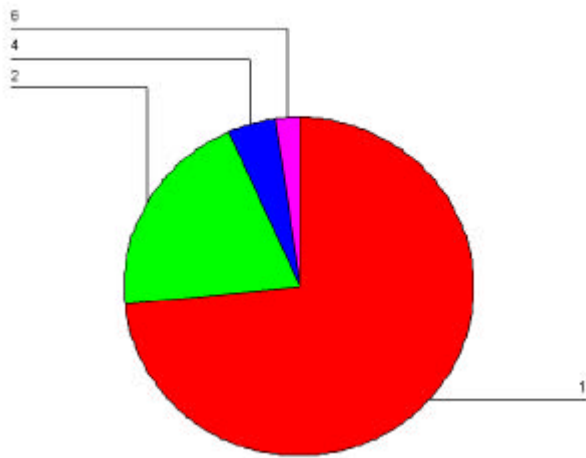
(8.9%), (26.7%), (11.1%), (4.4%), (2.2%)
 가 가 가 가
 11>



< 11>
 (4.4%)
 (2.2)
 (22.2)
 (4.4)
 (4.4)
 (2.2)
 (2.2)
 (2.2)
 (2.2)
 (13.3)
 (4.4)
 (2.2)
 (22.2)
 / (8.9)
 (2.2)
 (2.2)

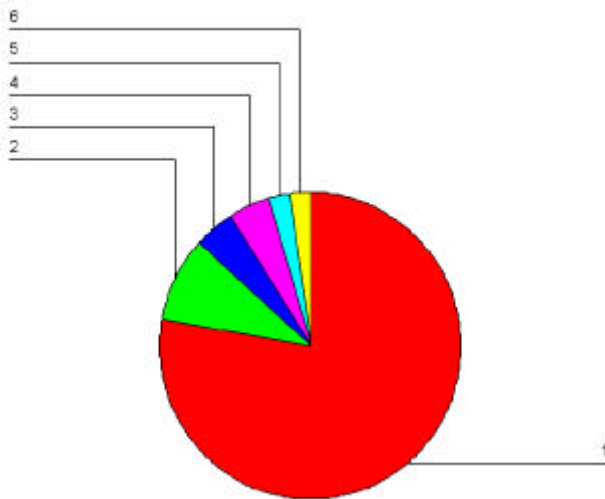
가 (22.2%) 가
 (22.2) , ' 13.3%, ' / ' 8.9%
 가 11.1%
 (22.2%) 가
 가 4 가 가
 , ' ; ' ; ' ; ' 가 4.4%

12>< 13>



(73.3%)
(20.0)
(0)
/ (4.4)
(0)
(2.2)

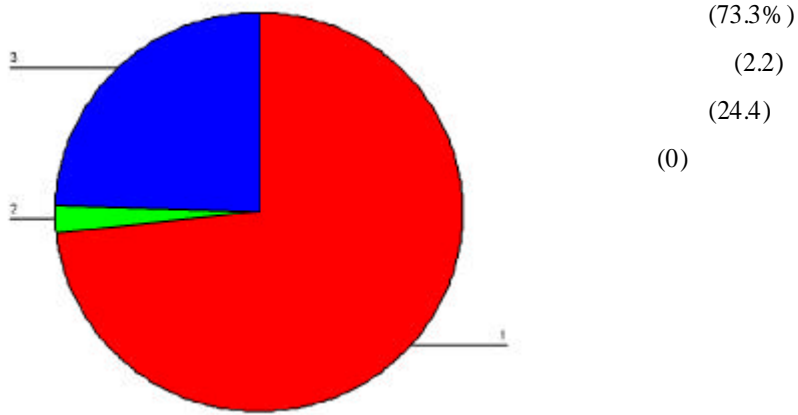
< 12> 가



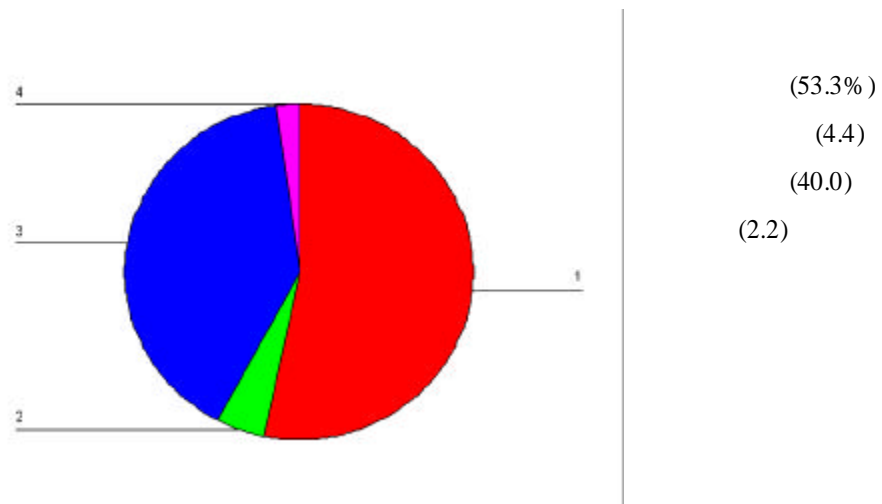
(77.8%)
(8.9)
(4.4)
/ (4.4)
(2.2)
(2.2)

< 13>

가 (73.3%) , ' , 20% , ' / '(4.4%) 가 , 0% , ' , ' 77.8% 가 , 8.9% , ' , ' , ' 4.4%



< 14> 가



< 14> < 15>

, ‘ (73.3%), ‘ (24.4%)

가 가

‘ , 53.3% 20%가 , ‘ , 40.0%

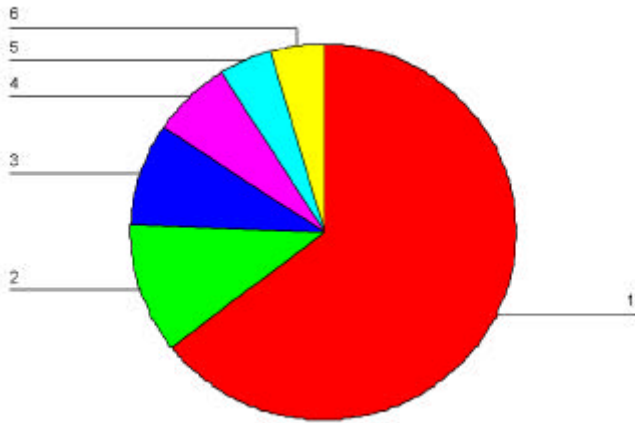
‘ ,

(2.2%)

‘ ,

(4.4%)

< 16>, < 17>



(64.4%)

1,2,3 (11.1)

(8.9)

(6.7)

(4.4)

(4.4)

가 가 가 ‘ (64.4%) , ‘1,2,3

11.1%

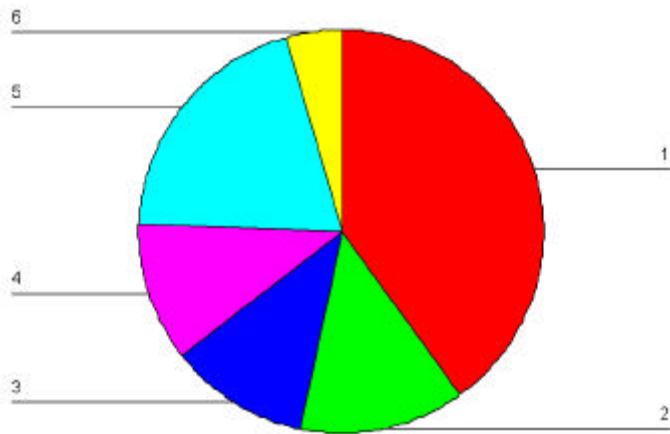
‘ , 40.0% 가

(4.4%)

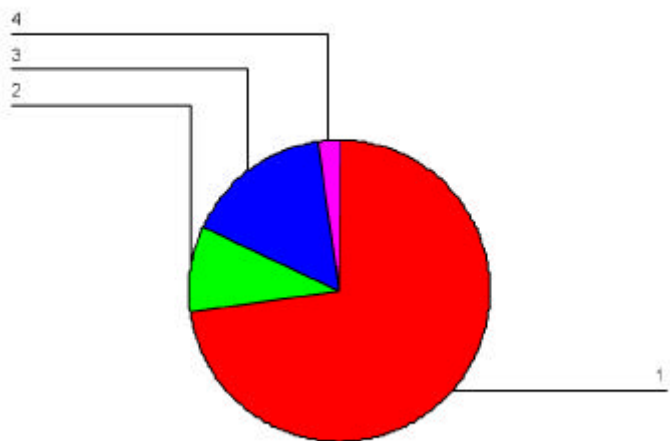
가 20.0%

‘1,2,3 ‘ (13.3%), ‘

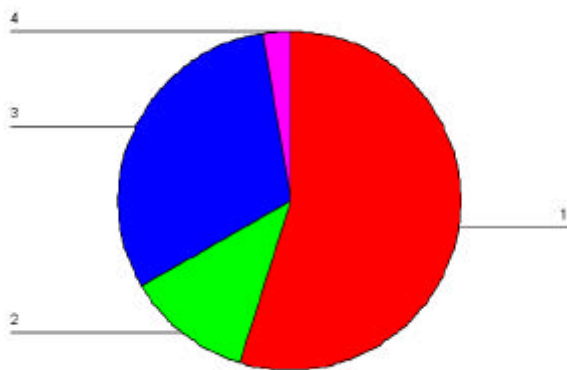
‘ (11.1%), ‘ (11.1%),



(40.0%)
 1,2,3 (13.3)
 (11.1)
 (11.1)
 (20.0)
 (4.4)



(72.7%)
 (9.1)
 (15.9)
 (2.3)



(54.8%)

(11.9)

(31.0)

(2.4)

< 18> < 19>

가

'(72.7%)

, ' 15.9%

가

'가 54.8% 가

72.7%

11.9%

(9.1%)

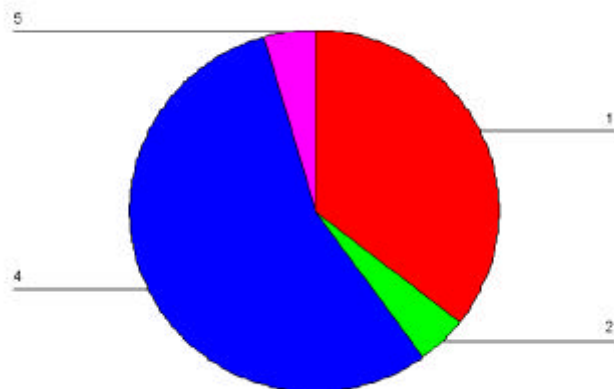
가 31.0%

가

가

가

< 20> < 21>



(35.6%)

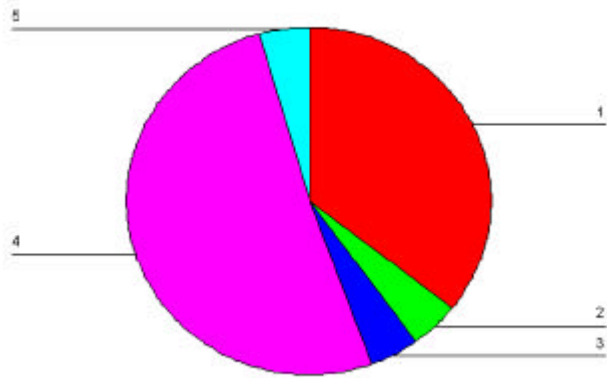
(4.4)

(0)

(55.6)

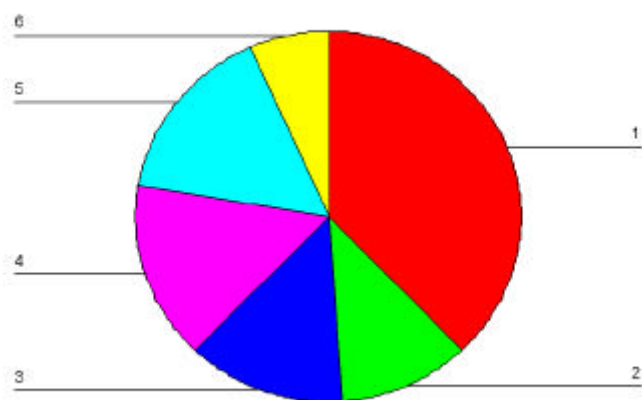
(4.4)

(0)

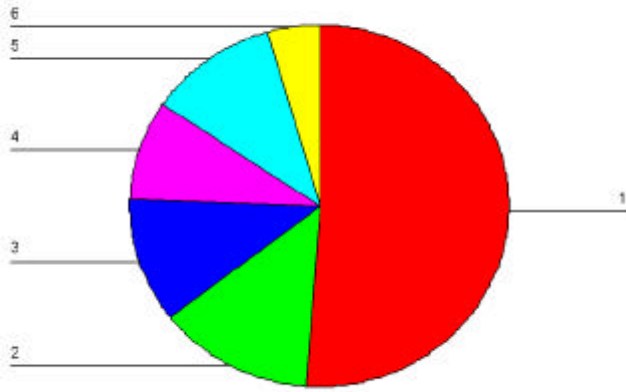


(35.6%)
 (4.4)
 (4.4)
 (51.1)
 (4.4)
 (0)

가 / 가 가 ' (55.6%) ' (35.6%) 가 가
 , ' , ' , 4.4% ' , ' , ' ,
 ' (51.1%) ' (35.6%) , ' , ' , ' ,
 4.4% , ' ' 4.4% (0%)
 가 가

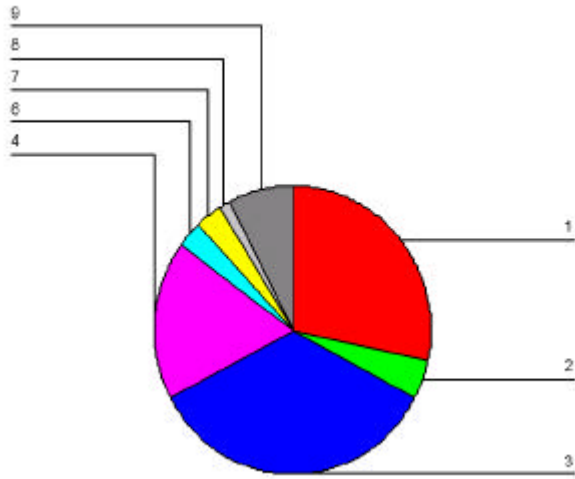


/ (37.8%)
 (11.1)
 (13.3)
 (15.6)
 (15.6)
 (6.7)



/ (51.1%)
 (13.3)
 (11.1)
 (8.9)
 (11.1)
 (4.4)

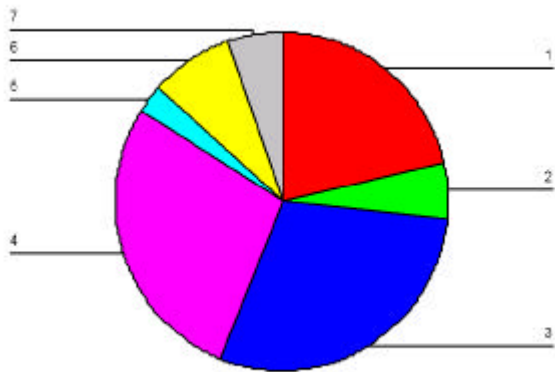
/ 가 < 22>
 ' / '(37.8%) , ' , ' ,
 15.6% . ' / ,
 51.1% 가 , ' , ' ,
 , ' 13.3% ,
 가 / ,
 , ,
 .
 (3) 가
 , . 가 가
 가 가 ,
 < 24>, < 25> 가 .



< 24 >

가

(28.4%)
 (4.5)
 (34.3)
 (17.9)
 (0)
 (3.0)
 (3.0)
 .
 (15)
 (7.5)
 (0)



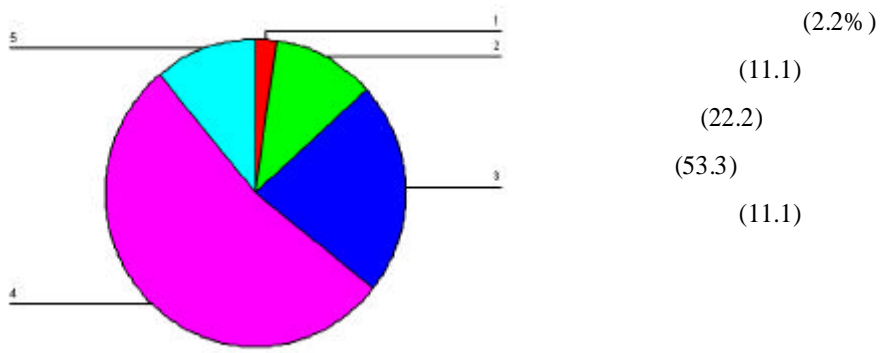
< 25 >

가

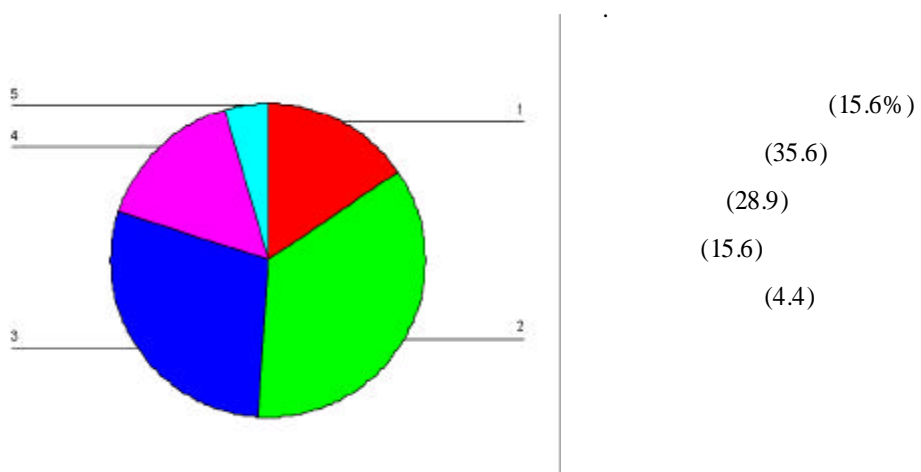
(21.3%)
 (5.3)
 (29.3)
 (28.0)
 (2.7)
 (8.0)
 (5.3)
 .
 (0)
 (0)

가 (34.3%) , ‘ (28.4%), ‘ (17.9%) 가 가
 . ‘ (7.5%), ‘ (4.5%) 가 가
 . ‘ (3%), ‘ , ‘ , ‘

‘ , 2.2%, ‘ , 11.1%

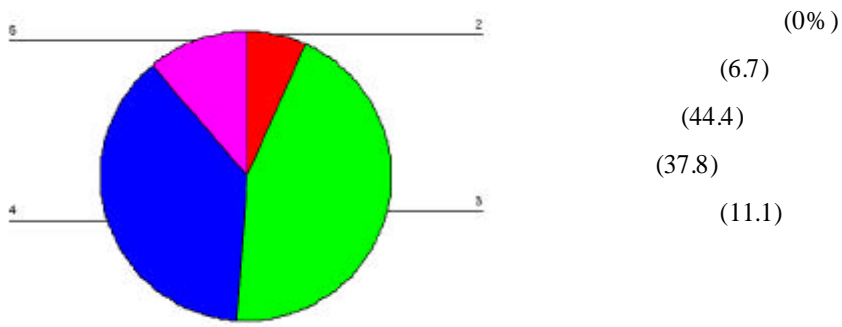


‘ , ‘ , ‘ 가
 35.6% 가 , ‘ , 15.6%
 50.2%가 , 가 20% ‘
 ‘(15.6%) ‘ ‘(4.4%)



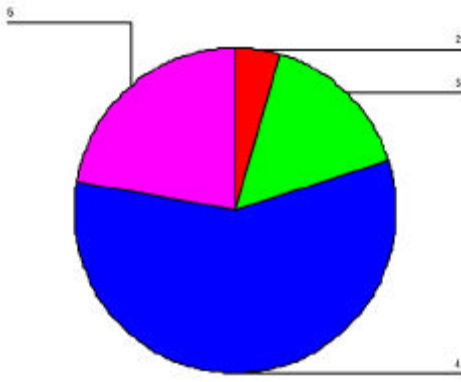
‘
 44.4%가 ‘ ,

, ‘ ’(37.8%), ‘ ’(11.1) 48.9%
 . , ‘ ’ 6.7% ‘ ’ 0%
 가



(5)
 가 가

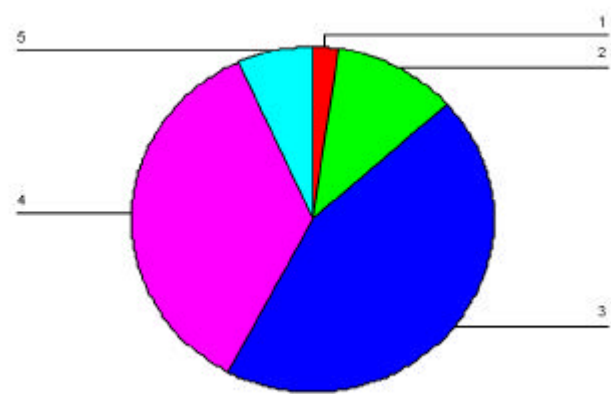
, 가 5
 , ‘ 가 22.2%
 57.8% 가 , ‘ 가 . ‘ ,
 80% 가 가
 4.4% , ‘ , 0% .



(0%)
 (4.4)
 (15.6)
 (57.8)
 (22.2)

< 30 >

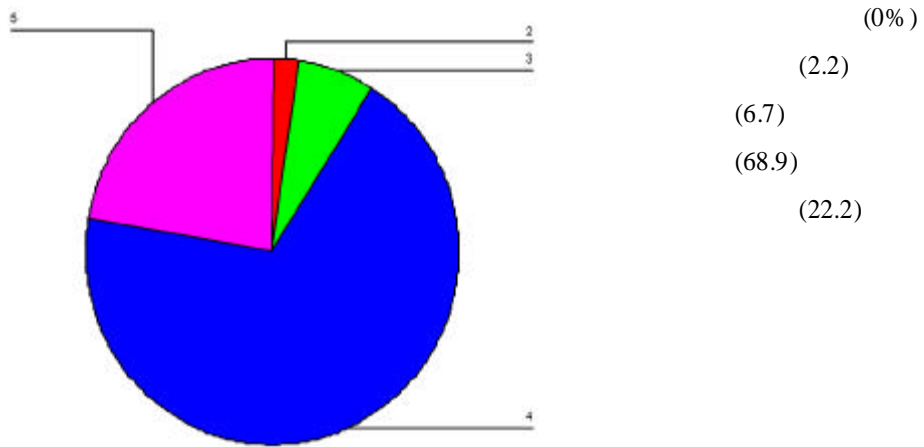
가 44.4% 가
 가 35.6%, 6.7% 가
 가



(2.2%)
 (11.1)
 (44.4)
 (35.6)
 (6.7)

가

90% 가 가 . 68.9%가 ‘ , ‘ , 22.2% 가 가



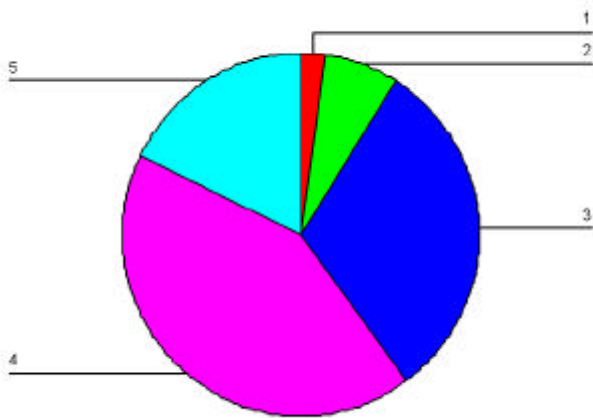
< 32 >

(53.3%), ‘ (4.4%) , ‘ (22.2%) ‘ (6.7%) ‘ (57.7%) (28.9%)

17.8%

가 . , ‘ ’ 31.1%

8.9%



(2.2%)

(6.7)

(31.1)

(42.2)

(17.8)

가

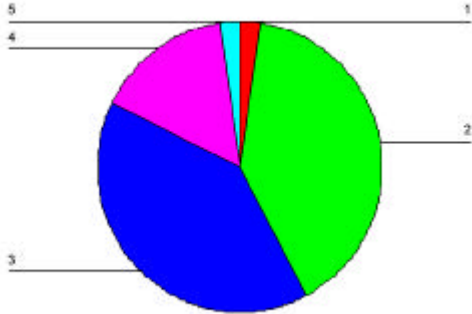
가가

(6)

5

가

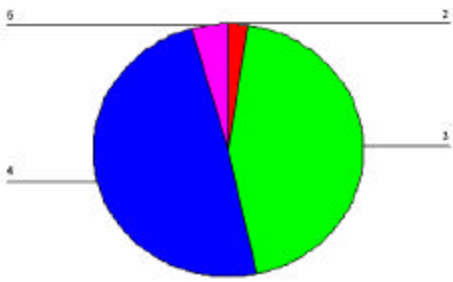
< 36 >



가	(2.2%)
가	(40.0)
(40.0)	(15.6)
	(2.2)

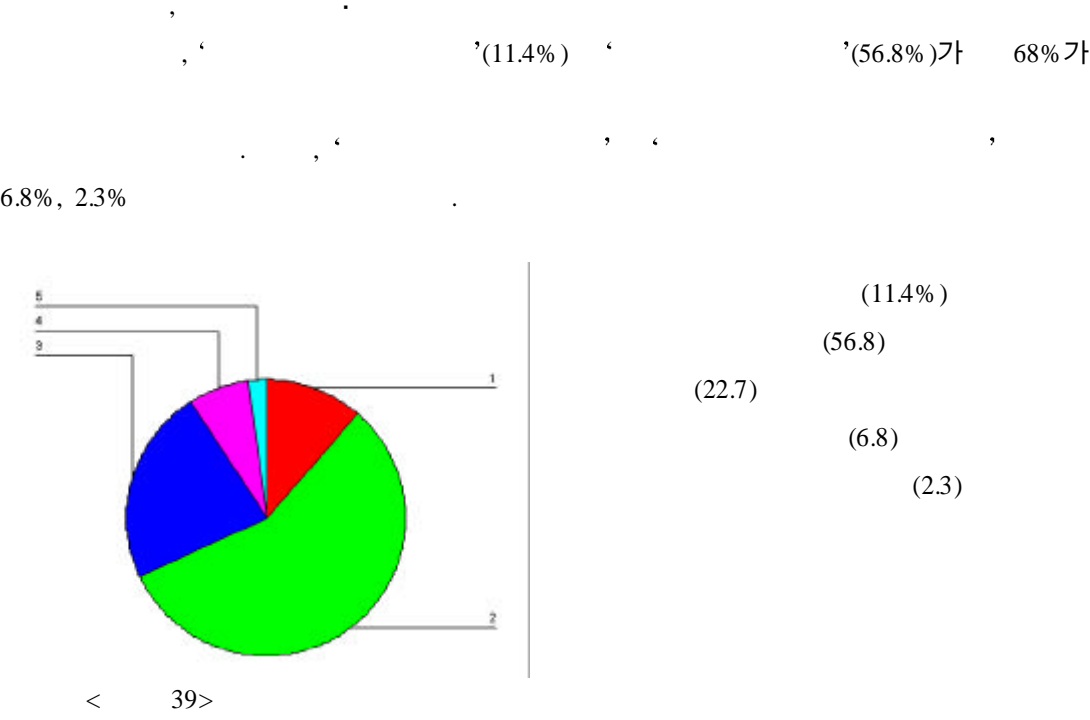
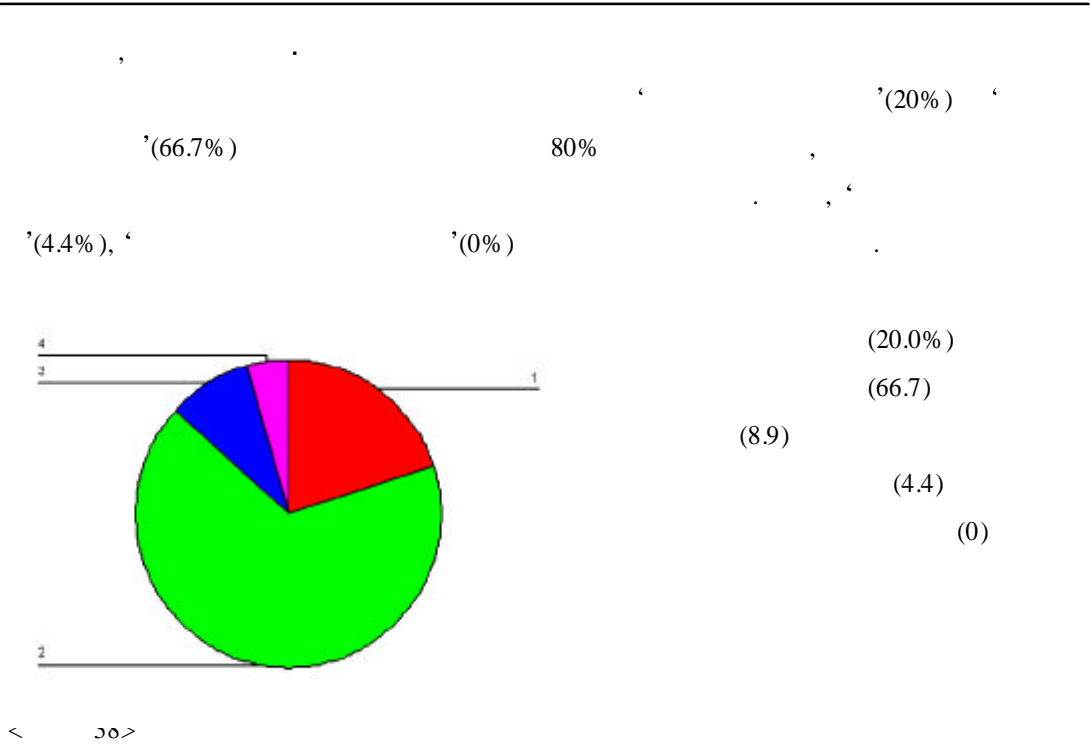
< 30 >

40%가 ' 가 ' , ' (15.6%) ' , ' ' 40% ' (2.2%) ' , ' ' 가 ' ' (4.4%) ' , ' 2.2%, ' ' (48.9%) ' ' 2.2%



	(0%)
	(2.2)
(44.4)	(48.9)
	(4.4)

< 37 >



가

가

3)

(1)

, 가

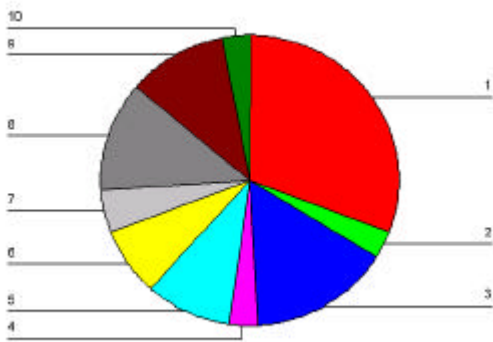
'(30.8%)

가

가

'(15.4%), '(12.3%), '(10.8%), '가(9.2%)

'(4.6%)



(30.8%)

(3.1)

(15.4)

(3.1)

(9.2)

(7.7)

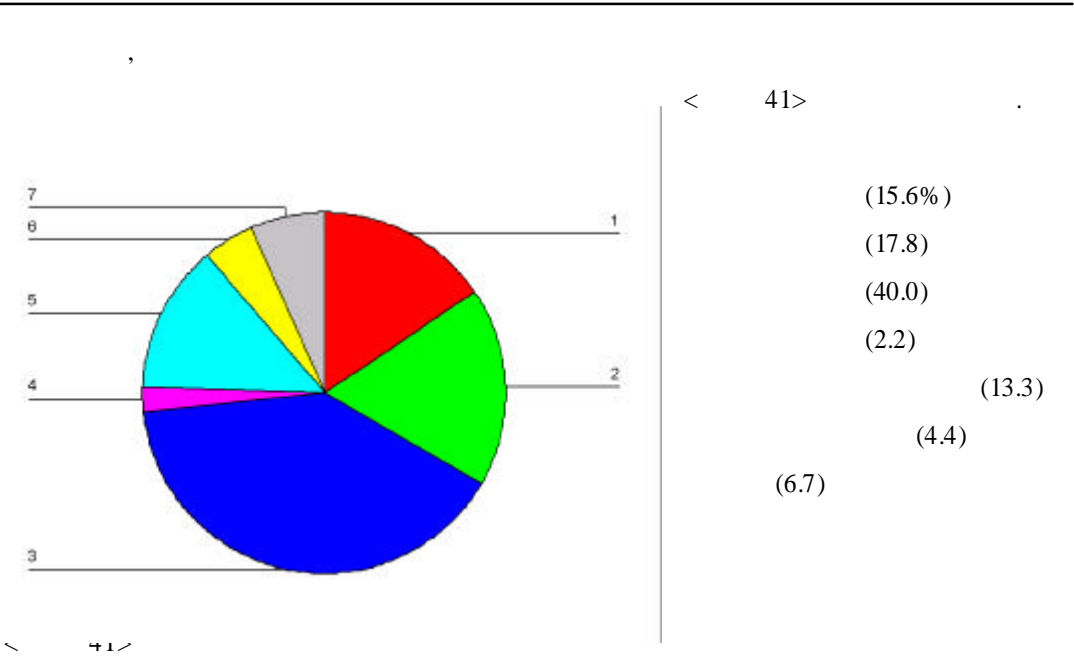
(4.6)

(12.3)

(10.8)

< 40>

(3.1)



가 (40.0%)

(17.8%)가

(15.6%), (13.3%)

(2.2%) (4.4%)

(2)

46.7%가

, 53.3%

47.7%가

, 가 52.3%

가



(46.7%)

(53.3)

< 42 >



(47.7%)

(52.3)

< 43 >

가

가

20 (17.5%)

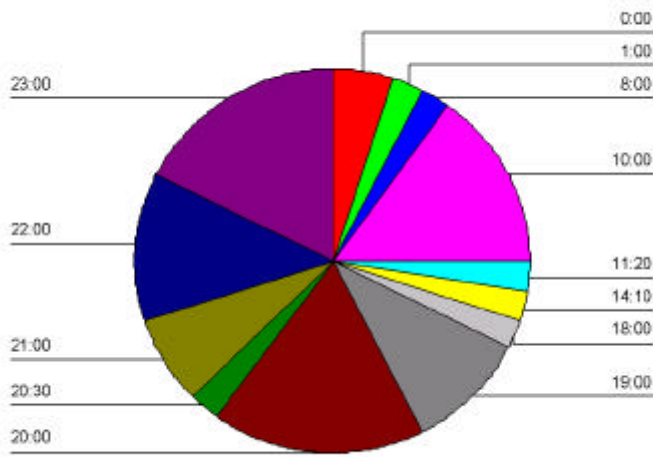
23 (17.5%)

가

가

10 (15.0%), 22 (12.5%), 21 (7.5%)

가



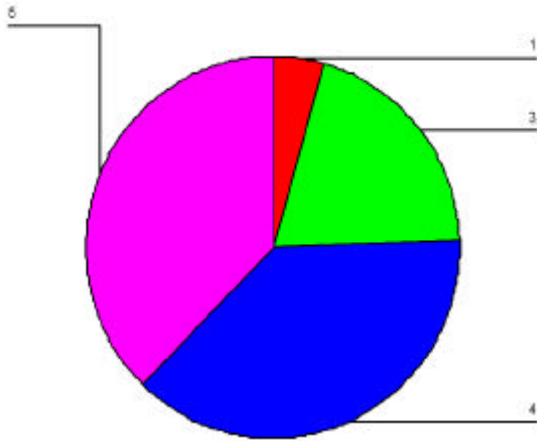
0:00(5.0%)
 1:00(2.5)
 8:00(2.5)
 10:00(15.0)
 11:20(2.5)
 14:10(2.5)
 18:00(2.5)
 19:00(10.0)
 20:00(17.5)
 20:30(2.5)
 21:00(7.5)
 22:00(12.5)
 23:00(17.5)

가
 65.95
 20 , 600 , 600
 가
 20 23
 가
 65.95

(3)

가
 37.8% 가
 20.0% , (4.4%)

< 45> .



(4.4)
 (0%)
 가 (20.0)
 .
 (37.8)
 (37.8)

< 45>

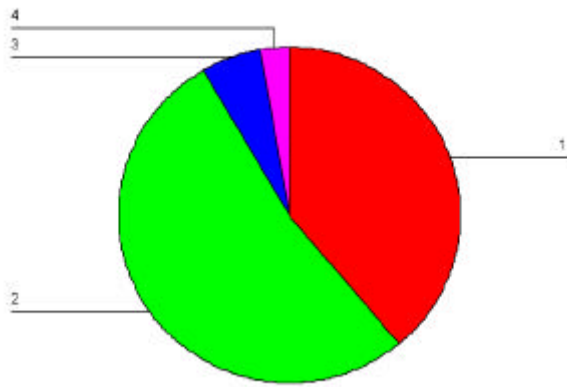
, 가 36 (80.0%) 가
 가

가
 .



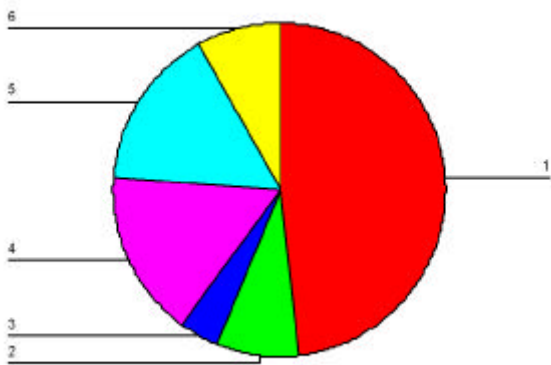
(11.1%)
 (22.2)
 (11.1)
 (22.2)
 (22.2)
 (11.1)

가 ‘ , ‘ , ‘ , ‘ , ‘ , ‘ 가
 22.2%



(38.9%)
 PD,
 (52.8)
 PD
 (5.6)
 가 (2.8)

()
 < 47>
 'PD, (52.8%)
 가
 '(38.9%)



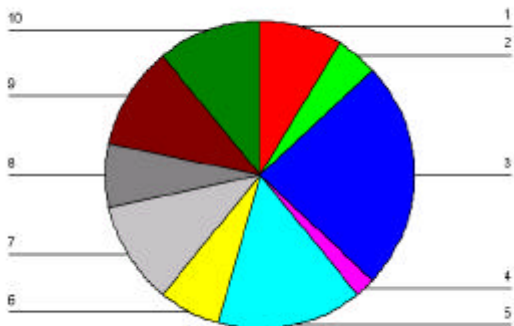
PD (48.0%)
 (8.0)
 (4.0)
 (16.0)
 (16.0)
 (8.0)

< 48>

가

< 46 >

'PD (48.0%) 가 , ' (16.0%), ' (16.0%) , ' (23.9%) 가 ' (15.2%), ' (10.9%), ' (10.9%) 가 , ' (8.7%), ' (4.3%), ' (2.2)



(8.7%)
 (4.3)
 (23.9)
 (2.2)
 가 (15.2)
 (6.5)
 (10.9)
 (6.5)
 (10.9)

< 49 >

(10.9)

4)

(1)

가

< 14 >

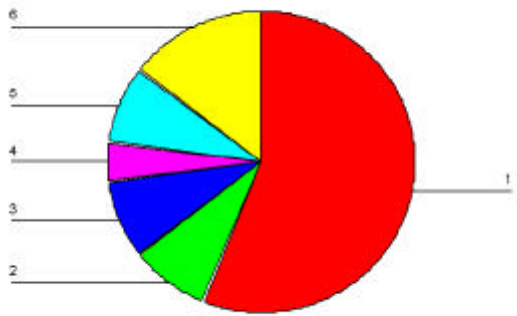
	73.8(%)	26.2(%)	100(%)
	52.4	47.6	100
	54.8	45.2	100
/	52.4	47.6	100
	78.6	21.4	100
	95.2	4.8	100
,	85.7	14.3	100
	76.2	23.8	100
	28.6	71.4	100
	57.1	42.9	100
/	21.4	78.6	100
	97.6	2.4	100
/	78.6	21.4	100
/ /	92.9	7.1	100
	81.0	19.0	100
	73.8	26.2	100

가 (97.6)
 , (95.2%), / / (92.9%)
 , / (78.6%), (71.4%), (47.6%),
 / (47.6%)

(2)

, () (56.3%) 가
 , (14.6%)
 ,

가 8.3%

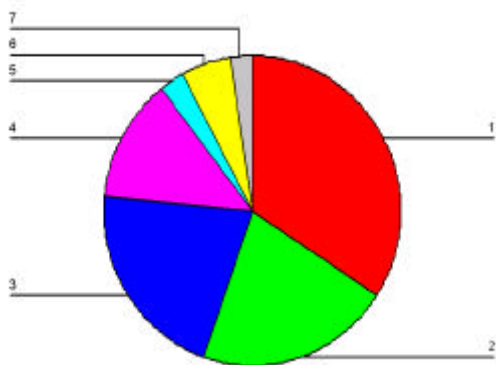


(56.3%)
(8.3)
(8.3)
(4.2)
(8.3)
(14.6)
(0)

(3)

가 , 34.2%가 ‘

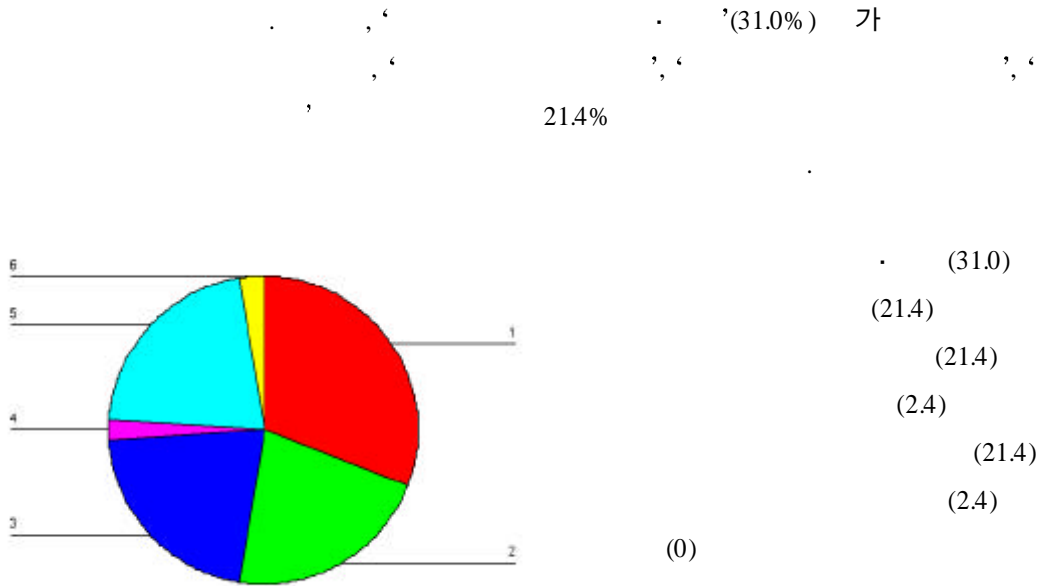
21.1%



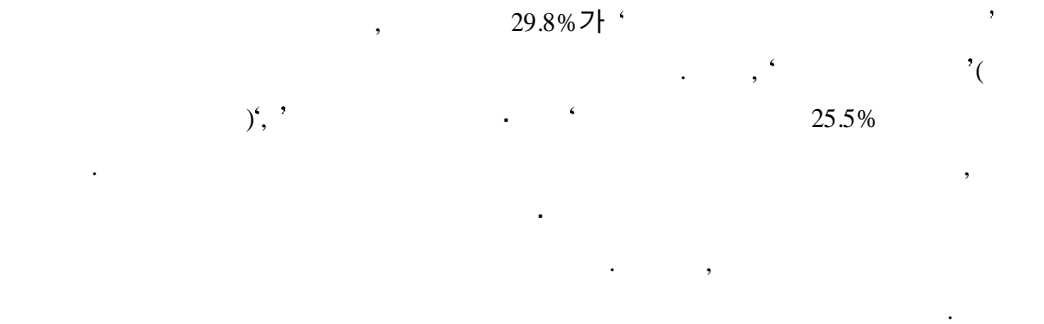
(34.2)
(21.1)
(13.2)
(2.6)
(5.3)
(2.6)

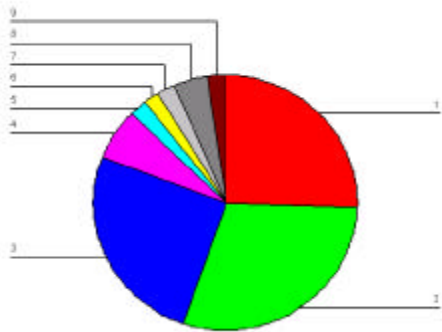
< 51 >

(4)



(5)





(,) (25.5%)

(29.8)

(25.5)

(6.4)

(2.1)

(2.1)

(2.1)

(4.3)

< 53 >

(2.1)

2.

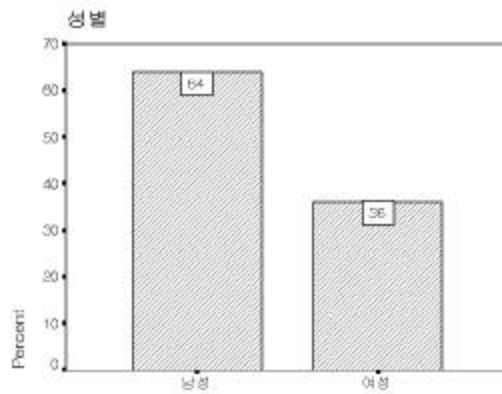
70

1) <

>

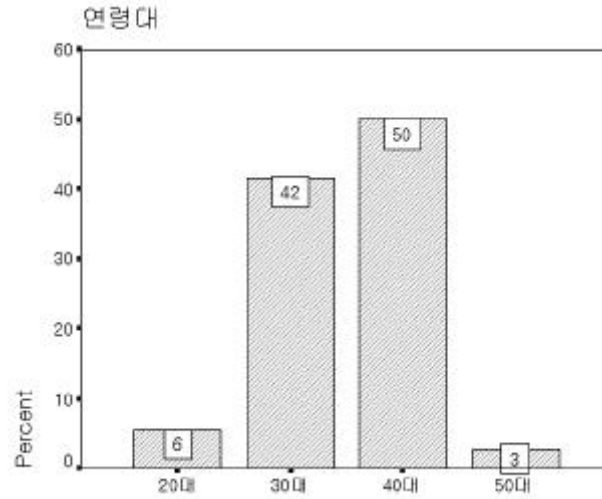
64%,

36%



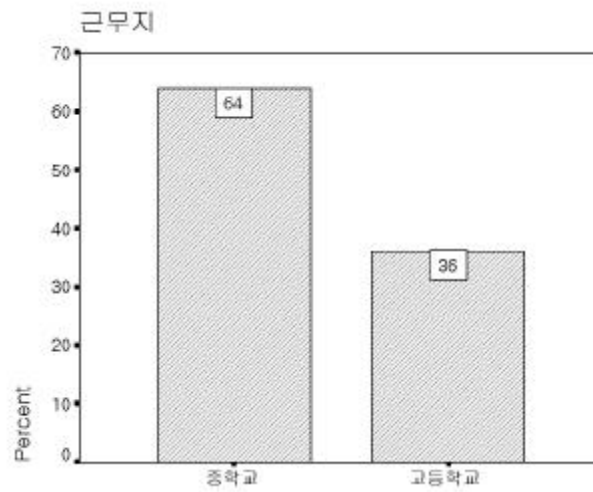
< 54 >

20 6%, 30 42%, 40 50%, 50 3%



< 55 >

가 64%, 가 36%

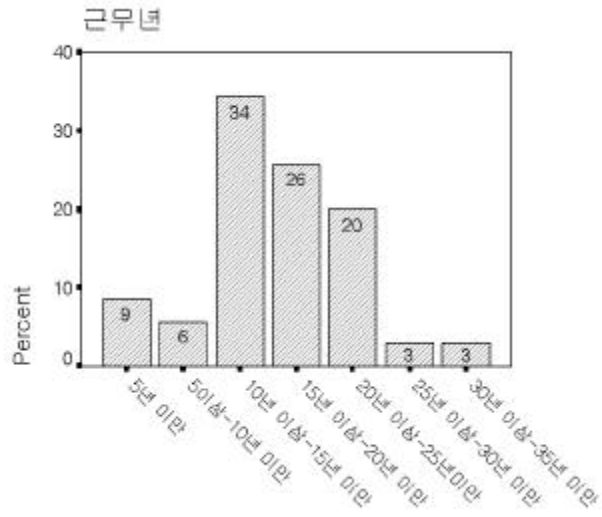


< 56 >

34%, 15 5 20 9%, 5 26%, 20 10 25 6%, 10 20%, 25 15 30

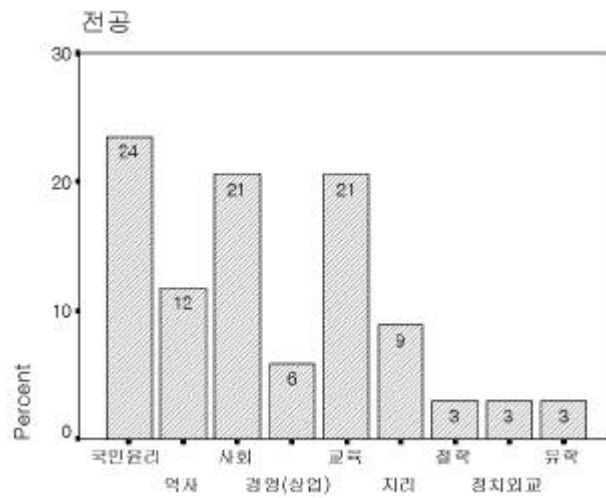
3%, 30

3%



< 57 >

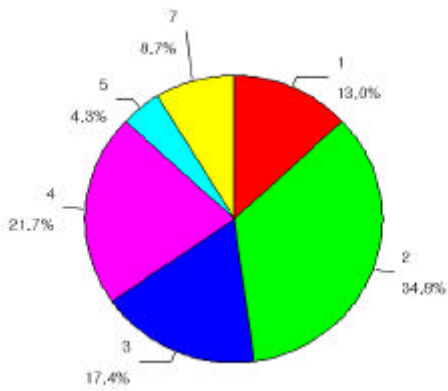
가 24% 가 21%,
 12%, 9%, 가 3% 1



< 58 >

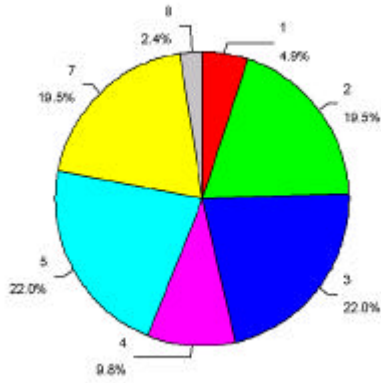
2)

가 (34.8%) 가 , PC (21.7%), TV(17.4%)가 .



(13%)
 (34.8%)
 TV(17.4%)
 ,PC (21.7%)
 (4.3%)
 (0%)
 (,),
 (8.7%)
 (0%)

가 가 TV
 가 22.0% 가 ,
 가 19.5% .
 PC 9.8% 가
 PC 가 TV
 (8.7%)가 (19.5%)

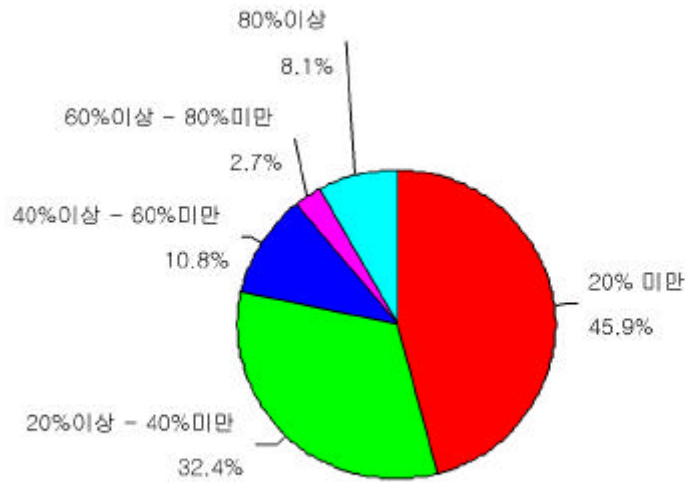


(19.5%)
 TV(22.0%)
 , PC (9.8%)
 (22.0%)
 (0%)
 (,),
 .
 (19.5%)
 (7.3%)

< 60> 가

3)

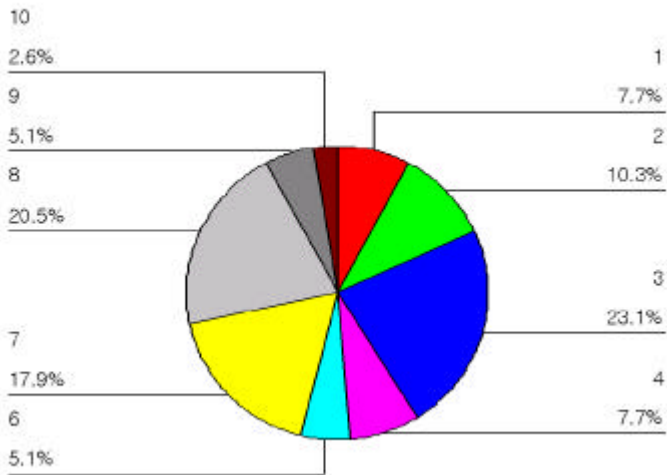
가 20% 40% 20% 45.9%
 78.3% 4 3 40% 40%
 40% 60% 10.8% , 80% (8.1%), 60% 80% (2.7%)



가 (31.1%)
 (26.7%) 57.8% , ' (20.0%), ' (5.6%), ' (6.7%)

4)

가 가
 가 23.1% 20.5%
 (17.9%) (10.3%)가
 (5.1%) (5.1%) 가

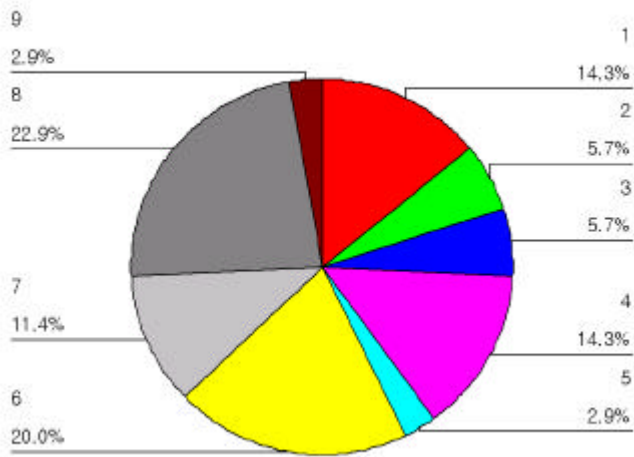


(7.7%)
 (10.3%)
 (23.1%)
 (7.7%)
 가 (0%)
 (5.1%)
 (17.9%)
 (20.5%)
 (5.1%)
 (2.6%)

< 64> 가

(20.0%)가 (14.3%), (14.3%), (22.9%)
 (11.4%) (20.5%)

2
가
5.1% 20.0% 5
가
23.1% 5.7% 4 1
10.3% 5.7% 1/2
가
가
2.9%



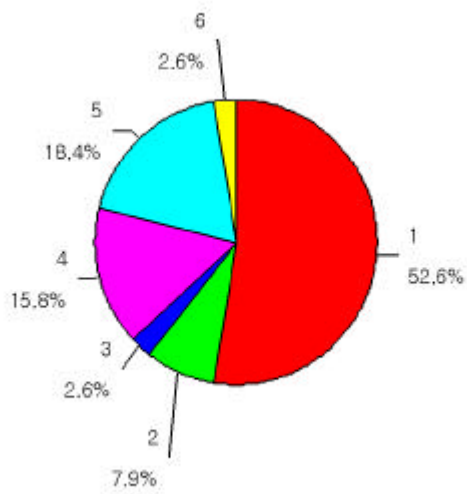
()
(14.3%)
(5.7%)
(5.7%)
(14.3%)
가 (2.9%)
(20.0%)
(11.4%)
(22.9%)
(2.9%)

< 65 >

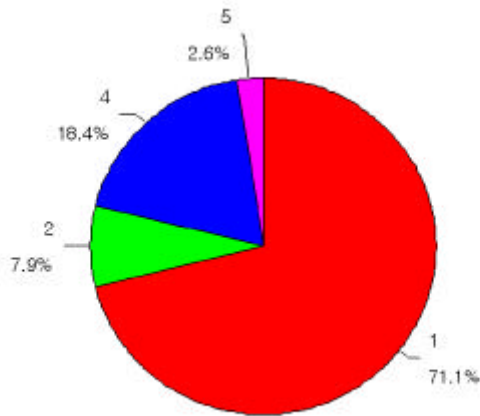
5)

24.85% 가 18.03%,
14.64%, / 13.39%, 13.27%,
11.00%, 가 4.36% / 가

가
가
52.6%
(18.4%), / (15.8%), (7.9%), (2.6%), (2.6%)
71.1% 70%
/ 18.4%, 7.9%, 2.6% 0%
(71.1%) 가 (52.5%)
, 18.4% 2.6% 2.6% 0%



(52.6%)
(7.9%)
(2.6%)
/ (15.8%)
(18.4%)
(2.6%)



(71.1%)
 (7.9%)
 (0%)
 / (18.4%)
 (2.6%)

가

(18.4%),

(9.3%),

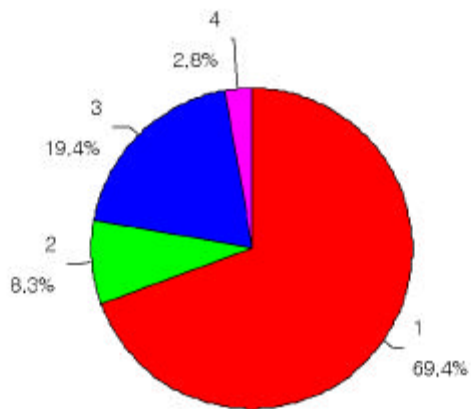
가 69.4%

70%

(2.8%)

18.4%

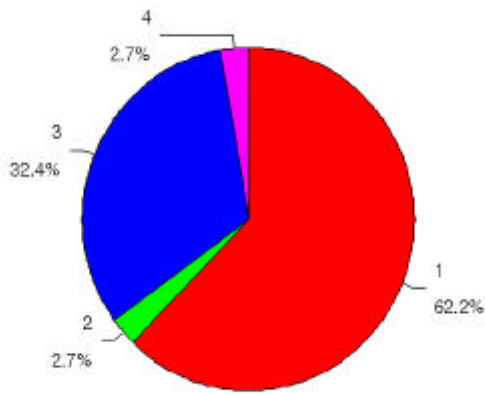
9.3%



(69.4%)
 (9.3%)
 (18.4%)
 (2.8%)

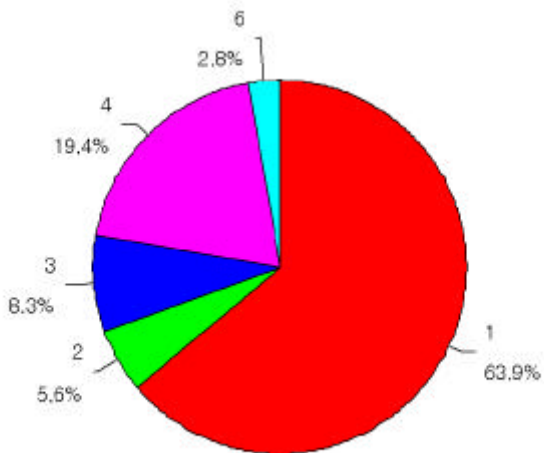
가 62.2%

(69.4%) 가 . 가 32.4%
 (18.4%) . 9.3% 2.7%



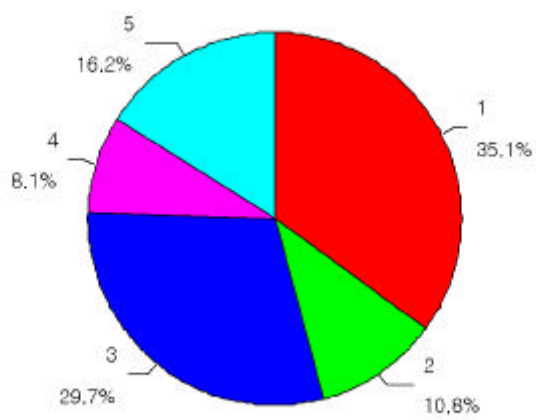
(62.2%)
 (2.7%)
 (32.4%)
 (2.7%)

가 63.9%
 가 19.4%, 8.3%, 1 2 3
 5.6%, 2.8% .
 83.3%가



(63.9%)
 1, 2, 3 (5.6%)
 (8.3%)
 (19.4%)
 (2.8%)

35.1% 1
 29.7%, 16.2%, 1 2 3 10.8%, 8.1%
 63.9% 35.1%
 8.3% 29.7% 5 가 가 2.8%
 16.2% 6 가 가 .

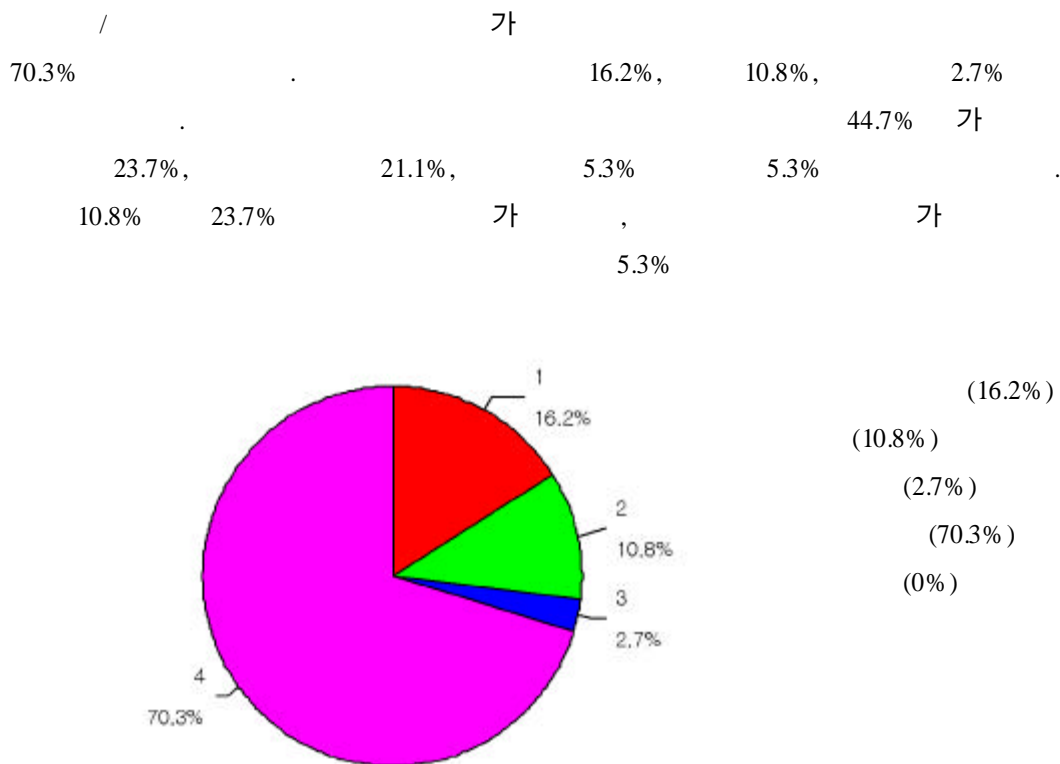
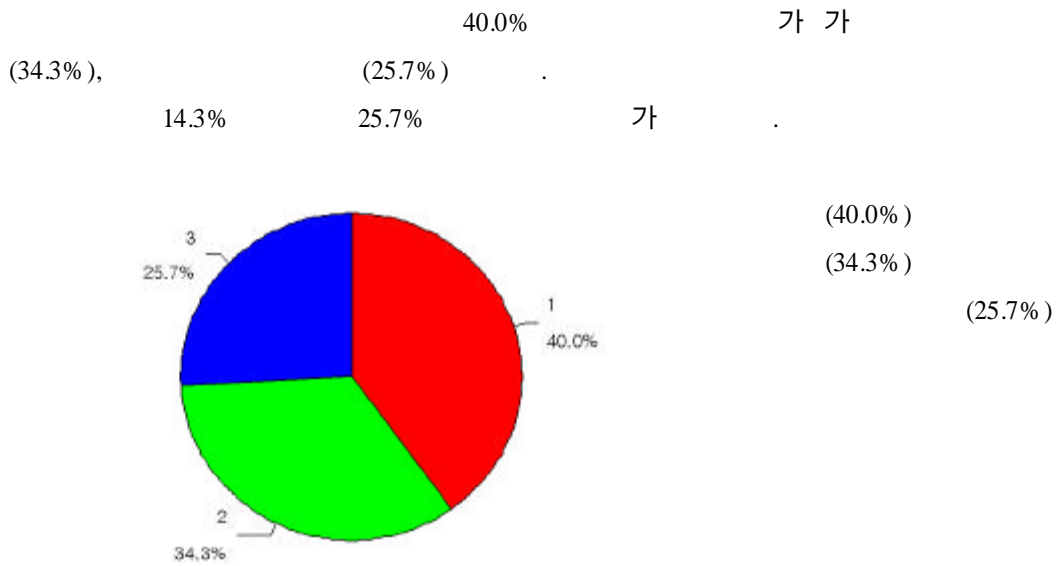


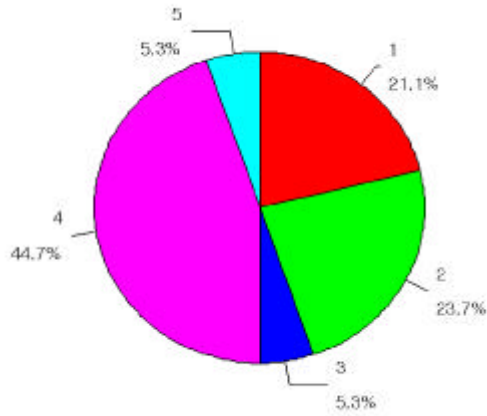
(35.1%)
 1, 2, 3 (10.8%)
 (29.7%)
 (8.1%)
 (16.2%)

가 48.6% 가 가 가
 37.1%, 14.3%



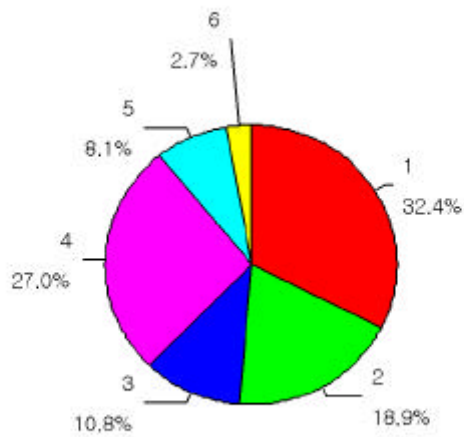
(48.6%)
 (37.1%)
 (14.3%)



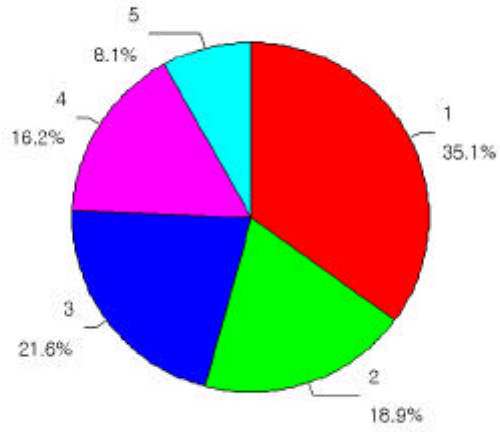


(21.1%)
 (23.7%)
 (5.3%)
 (44.7%)
 (5.3%)

/ 32.4% 가 27.0%,
 18.9%, 10.8%, 8.1%, 2.7% .
 / (35.1%) 가 , (21.6%), (18.9%), (16.2%), (8.1%)
 / 32.4% 35.1%
 27.0% 16.2% 10.8% 21.6% 가
 / 가



/ (32.4%)
 (18.9%)
 (10.8%)
 (27.0%)
 (8.1%)
 (2.7%)



/ (35.1%)
 (18.9%)
 (21.6%)
 (16.2%)
 (8.1%)

6)

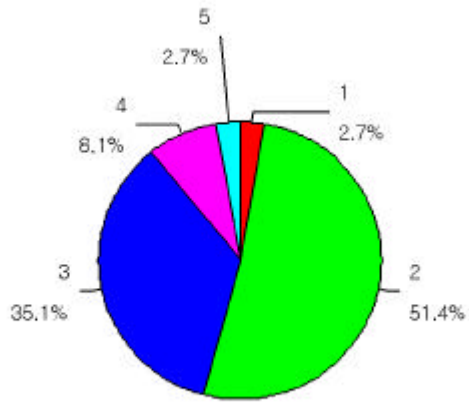
가 51.4%

가 35.1%

가 (2.7%)

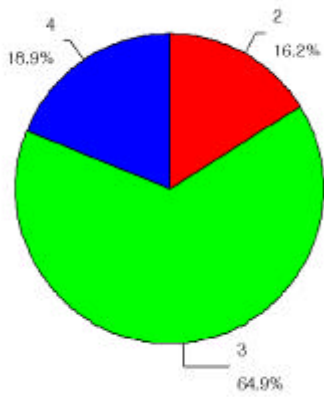
가 (2.7%)

가 90%



'가 64.9% 가
'(16.2%)가

'(18.9%)



(0%).

(16.2%).

(64.9%).

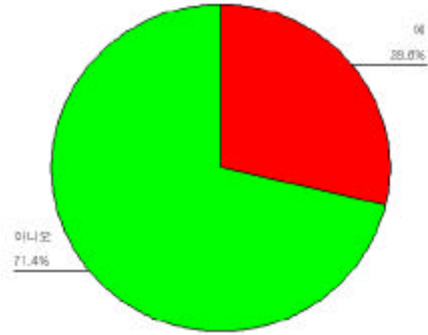
(18.9%).

(0%).

7)

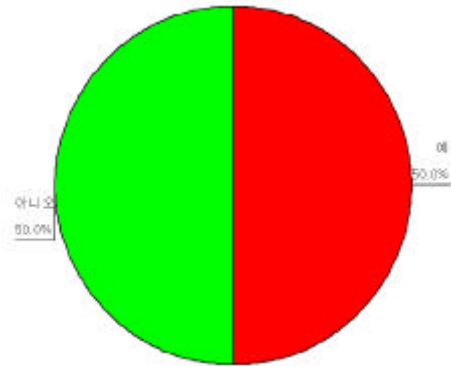
28.6%

71.4%



< 80 >

50 50 /



< 81 >

가
21 57

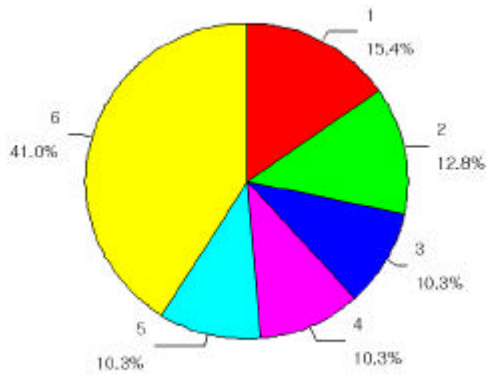
42

21 15

8)

(41.0%) 가
(12.8%),

(15.4%),
가 10.3%



(15.4%)
(12.8%)
(10.3%)
(10.3%)
(10.3%)
(41.0%)

(27.1%)

(22.9%),

(18.6%)

(11.4%),

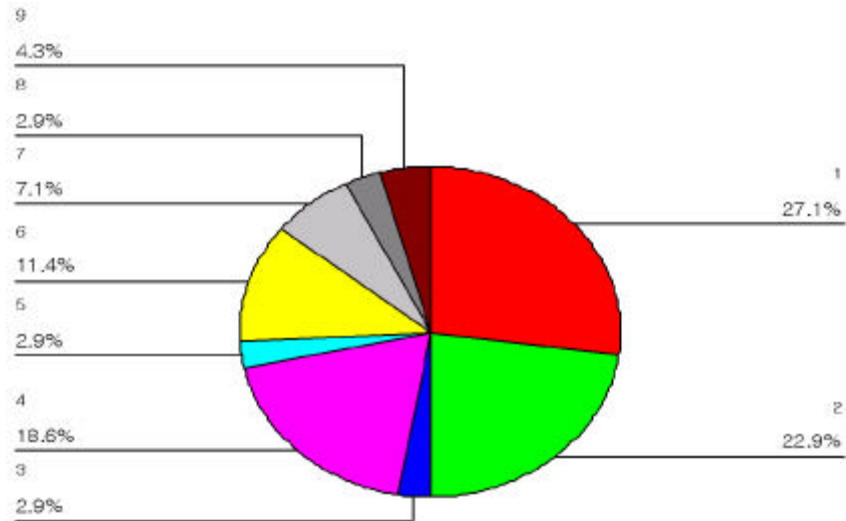
(7.1%),

(4.3%),

(2.9%),

(2.9%),

(2.9%)



(27.1%)	(22.9%)
(2.9%)	(18.6%)
(2.9%)	(11.4%)
(7.1%)	• (2.9%)
(4.3%)	

< 83 >

가 가 가 가 가

가 가 가 가

가 가 가 가

가 가 가 가

가 가 가 가

가 가 가 가

1.

1) 19)

NWDR(Nord-westdeutsche Rundfunkanstalt) 'Berlin am Mikrofon' () RIAS (Rundfunk im amerikanischen Sektor)가 'Sendungen für Mitteldeutschland'(: - -) 'Berlin zur Zone'() .20)

18) ,
 19) (Woo-Seung LEE, Das Fernsehen im geteilten Deutschland 1952-1989. Ideologische Konkurrenz und programmliche Kooperation. , Münster , 1996.)

20) 1950
 SDR () - 'Wir denken an Mittel- und Ostdeutschland'
 (,)
 SWF () - 'So sieht es der Westen'()

21)

22)

1960

가

가

1950

가

-
- RB () - 'Jenseits der Elbe'()*
 - BR () - 'Zwischen Oder und Elbe' ()**
 - RIAS - 'Berlin spricht zur Zone', 'Werktag der Zone'()
 - NWDR - 'Berlin am Mikrofon', 'Hier spricht Berlin'()
 - 'Blickpunkt Berlin'()
 - SFB () - 'Hier spricht Berlin'
 - NDR/WDR - 'Gruß an die Zone'()
 - 'Wir sprechen zur Zone'()

*
**

21) 對 (Ostsendung), 對 (Sowjet-zonensendung), 對 (Spezialsendung)

1960

22) Michael Jansen: "Liebe Hoerer in der Zone", pp.26-29.

NDR WDR 'Wir sprechen zur Zone'()
)²³⁾가 'Deutsche Frage'(), 'Ost-West-Aktuell'(-
), 'Ost-West-Forum'(-) WDR
 'Unteilbares Deutschland'() 'Wettkampf der Systeme'
 ()

WDR NDR 1971

< 15 >

1956	'Gruß an die Zone'()
1961	'Wir sprechen zur Zone'()
1965	'Ost- West- Aktuell'()
1971	'Kommentar'()

1960

2) TV

50

61

가

23) Zone

가

가

가

60

가

24) Ost-West “ D”(Kennzeichen D), 1 ZDF가 “ ”(Drüben) ARD가
25)

(1) Drüben ()

ZDF “ZDF
”
ZDF “ ”
63 ZDF 가
“()”
Drüben 66 1 1
Drüben ‘ ’(Themen des Tages)
, 24 가 26), 65 112
Drüben ZDF
Hanns Werner Schwarze가 . Schwarze
가 가
Drüben ‘ ; ‘ ‘ ; ‘ ; ‘ ; ‘ ; ‘

24) , ,
25) (, “ , PD)
26) Woo-Seung LEE,

< 16> Drüben

	Altenbach für Demoskopie
	, 가

Drüben 65 67 30

27). < 17>

< 17> Drüben 65 67

가 가?	94%가
(66)	
가	28%,
가?	26%
Cottbus 가 , 가?	60%가 Cottbus 가
가	28%가 , 51%가
가?	16%
가?	2/3가 ,
가?	50%가
가 가 가 가	35% 가 가
가 가?	, 29% 가
가?	2/3
%가 가?	51%가 ,
가?	16%
가?	33%

27) Volker Herres, Kennzeichen D. Über die Schwierigkeiten, ein deutsch-deutsches Fernsehmagazin zu machen, 1983, pp.42-49.

.

가 가

. Drüben 가

. Drüben

. 25%

, 57% 가

. Drüben

. 가 ,

가 가

(2) Kennzeichen D(D)

Drüben 가 (Phänomen)

가 DDR(Deutsche Demokratische Republik)

. DDR “Drüben”()

. 70 가 가

Drüben ‘Kennzeichen D’(D: D

가 가 D)

1967 Schwarze 가

Drüben

가

Drüben

1971 Kennzeichen D

“ , , ,

”28).

28) Volker Herres, , p.49.

Schwarze

가

Kennzeichen D

. Schwarze

Kennzeichen D가 가

Kennzeichen D

Kennzeichen D

. Kennzeichen D가

(3) Ost-West(-)

ARD 'Rote Optik'() .

'Schwarzer Kanal'()

Rote Optik TV

. Rote Optik

61

29).

61

가

ARD

. ARD

62 3 Rote Optik

NDR 61 7

'Diesseits und jenseits der Zonengrenze'(,)

Rote Optik

NDR

7

30

29) Woo-Seung LEE,

62

WDR, NDR, SFB 62 7 ARD ' .
, 3

< 18>

-
-
- 1.
 2. 가
 - 3.
-

가 , 가

60

WDR 64
, 가
가

65

ARD , 가
'Diesseits und jenseits der Zonengrenze'(,) 'Ost-West'(-)

30),

. Ost-West 70 'Kontraste' , 71

ARD 1 TV

SFB Kontraste

30) Woo-Seung LEE,

Kontraste , ,
 . ARD WDR
 1 TV ,
 , 1970 가 ARD
 1989 .
 2.
 1) 31)
 . ,
 ,
 ,
 ,
 ,
 가
)가 , Rote Optik(
 Ost-West(-)
 TV
 ‘ , ‘ , ‘
 ; ‘ ,

31) (, “ , pp.28-32.) (, “ ”) 1997 .

SFB가

, 3

가

가

. 1962 WDR, NDR,

가

가

가

. Rote Optik

NDR 61 7

Diesseits und jenseits der Zonengrenze(

,)

7 30

7

, KBS1

11 35

, MBC

7 45 , EBS

7 20

, SBS

2)

가
Kennzeichen D(D)
, Kennzeichen D가
, Drüben()

3.

Rote Optik

, Drüben 가

. : .
 . 1960
 , WDR ‘
 ,
 , 1978 WDR
 ‘Deutscher Alltag’()
 ,
 가 가 20
 , 1982 ARD
 Dietrich Schwarzkopf CSU “TV
 가 ” 32), 가
 ARD
 1989 .
 4.
 가
 , ,
 , ‘Themen des Tages’(
) , Drüben,
 Kennzeichen D , Drüben
 , TV
 TV
 1950 TV
 1958 SDR(Süddeutsche
 Rundfunk) ‘Besuch aus der Zone’
 () TV

32) Das Deutschlandbild im Fernsehen. Die Dokumentation des 4. Medienkongress der Hanns-Seidel-Stiftung am 23.4.1982, pp.11-16.

.33) , TV
 'Besuch aus der Zone'

50 TV 1961 TV

.34)
 1960 ,
 가 .
 70 TV - 'Ich bin ein Bürger der DDR'
 (), 'Fluchtgedanken'() -
 TV 80

5.

가 . 가
 TV

가 ,
 가 .
 가

가

33) Birgit Peulings: Die Ost-West-Geschichte im bundesdeutschen Fernsehspiel - Inhalte und Entwicklung eines Genres, in: Knut Hickethier (Hrsg.), Deutsche Verhältnisse. Beiträge zum Fernsehspiel in Ost und West, Siegen 1993, pp.113 140.
 34) Birgit Peulings: Die Ost-West-Geschichte, p.116.

· : ·

가 가

,
가

가

가

가

ZDF Drüben

가

ZDF

Drüben

가

가

35)

,

가

가

가

35)

, TV

. TV

TV



가 가

“ ”

가

가

가

36)

가 , 가

가

가

가

36)

(,

2001 7)

.
50 10 , 20 가
PD가
,
가 1995 / /
가 가 , 98 KBS, SBS 가 KBS 2000
. 가
가
, 가
가 .
가 가 , 가
, .
가 .
, , , ,
(Task Force)
. , , 가
가 .
, , , ,
, , , , ,
, 가

1.

1)

“ ”
“ ”
“ ”

37).

38).

가

2 . 1
1

가

가

39).

37) , 1990, pp.13-41.
38) p.14, p.15.
39) , p.26.



” , “

KBS, MBC, EBS

TV

2)

가

가

가 가

가

.....

,
.
가

50

가

가

가

가

가

가

가
가
가
가
가
3 WDR, NDR, SFB가
가
가
가

2.

가
가
TV
가



가

‘ ’

,

,

,

,

,

“

”

가

,

,

,

,

가

,

가

,

,

,

,

3.

,

TV

,

,



. ,
 .
 .
 ,
 , ,
 가 WDR 1978
 'Deutscher Alltag'() 가
 ,
 가 가 가
 .
 .
 , , ,
 가 . , , ,
 .
 'Mitteldeutsches Tagebuch'
 , , 가
 , ,
 , 1965 6
 , , ,
 , 가
 ,
 .

4.

가

, 1960

TV 가

가 1970

‘Ich bin ein Bürger der DDR’(), ‘Fluchtgedanken’(

) TV

TV

가 . KBS “ ”

가

가 (infotainment), 가

(docudrama) . 가

가

가

가 2 TV ZDF가

‘Drüben’ , Allensbach



가 . 가

가 , 가

5.

가 가 , 가 가 가 1 가

가 , KBS TV 가 가 가

가 가 가 가 가 가 가

가 가

가 가

가 ,

TV ,

가

가

” 가 가 , 가

가

가

가

40),

3

40) , 「 」

1.

가
가

가

가 가

가

가

가

가

가

가

1)

(1)

가

가

가

가

가

가

가

225

2000 7

가 42.5%가 ‘ . . . ’ 가 가
 42).

(2)

가 . . . ,
 . . . ,
 , . . . ,
 , . . . ,
 , . . . ,
 , . . . ,
 가 . . . ,
 , . . . ,
 가 . . . ,
 , . . . ,
 . . . ,

(3)

, . . . ,
 . . . ,
 , . . . ,
 , . . . ,
 가 가 . . . ,
 , . . . ,
 가 . . . ,
 가 . . . ,

42) , 「 ‘ ’43%」, 2000. 8. 28
<http://www.ewincom.com/evoting/hk0828.htm>

· · ·

가 ·
,
,
·
· 가
· 가
·

(4)

가 가 · , 가 가
가 ,
· 가
, · 가
, 가
· ,
,
· 가 ,
·

2)

가

(1)

·

·

가 . , , .
가 . 가
가

(2)

가 . , , , .
가
가
가 가
가
MBC
가 가
가 가
가
가
가
가
3 , 가
가
가

(3)

가

‘ ’

가

가

가

‘ ’
가

가

가

3)

(1)

(infotainment)

가

가

가

가

(2)

가

가

가

43)”

가

가

가

43) <http://210.119.114.5/union/>

(docudrama)

(3)

가

가

가,

2001 8

가

가

가

가

가

2. TV

가
가

가

가

TV

1)

(1)

TV

가

가

TV

72%가

26%가

, 2%가

가

가

44).

, TV

가

가 가

가

가

가

가

가

가

가

가

가

가

44)

<http://kwanhun.com/zq/2000d/nkbodo1.htm>



TV

가

가

가

가

가

가

가

가

가

, 가
가

가

가

. TV

. 가

가

가

. 가

가



가 . 가 .
 , , 가 .
 , , 가
 가 TV
 가 . 가
 2001 가
 가 ,

(2)

TV 가 ,
 가 . 가 ,
 , 가 “ ” “ JSA”
 가 , TV KBS “ ”
 가 가 “ ”
 가

· · ·

· ,
가 가

, 가

가

가

가가

(3)

“ ”

가 가 ,

가

,

가 가

가

가

가



가 .

,

가

,

가

가

가

,

,

,

가

,

,

가

,

가

가

가

가

.....

가

가

가

가

가

가

가

가

가

가

가

가

가

가

가



(4)

가

386

가

가

(, ,)

가

가

가

2)

가

가

가

가

(1)

TV

가

TV

(2)

가

(3)

,가

가

가

가

가 .

,

,

,

가 .

.

.

-

-

가

가

가

가

1.

1)

가 가 가
2 ZDF
州 2
가 4 () 4

가

2)

45)

가 「 」

45) 「

」, 2001. 6. pp.84-86

가

5

가

2003

2005

1

가 가

가

가

2003

5

2002

2.

1)

가

가

2)

가 가

가

3) (가)

가

가

2002 1

85

46).

TV

2001 4

47).

가 “ ”

“

”

46) , “ ”, 2001. 5. 21.

47) , “ ”, 2001. 4. 6.

. 「 10 , 」. 1985.

. 「 」. 1971

. 「 」. 1972.

. 「 」. 1986.

. 「 」. 1989a.

. 「 」. 1989b.

. 「 1990. 」. 1990.

. 「 1993. 」. 1993.

. 「 :89 」. 1990.

. 「 45 」. 1990.

. 「 - 」. 2000.

. 「 」. 1999.

. 「 『 1997 』 」.

. 「Das Fernsehen im geteilten Deutschland 1952-1989」. Ideologische Konkurrenz und programmliche Kooperation. , Münster , 1996.

. 「 『 』. 2001 7 」.

. 「 『 』. 1990. 」.

. 「 」. [http:// sharing .or.kr/ start.htm](http://sharing.or.kr/start.htm)

. 「 ‘ ’43%」. 2000. 8. 28. [http:// www.ewincom.com/evoting/hk0828.htm](http://www.ewincom.com/evoting/hk0828.htm)

. 「 - ' - 』. 『 』. 2000. 」.

. 「 」. 2001. 6.

Volker Herres, Kennzeichen D. Über die Schwierigkeiten, 「ein duetsch-deutsches Fernsehmagazin zu machen」. 1983.

Das Deutschlandbild im Fernsehen. 「Die Dokumentation des 4. Medienkongress der
Hanns-Seidel-Stiftung am 23.4. 1982

Birgit Peulings: 「Die Ost-West-Geschichte im bundesdeutschen Fernsehspiel - Inhalte
und Entwicklung eines Genres」, in: Knut Hickethier (Hrsg.), Deutsche Verhältnisse.
Beiträge zum Fernsehspiel in Ost und West, Siegen. 1993